

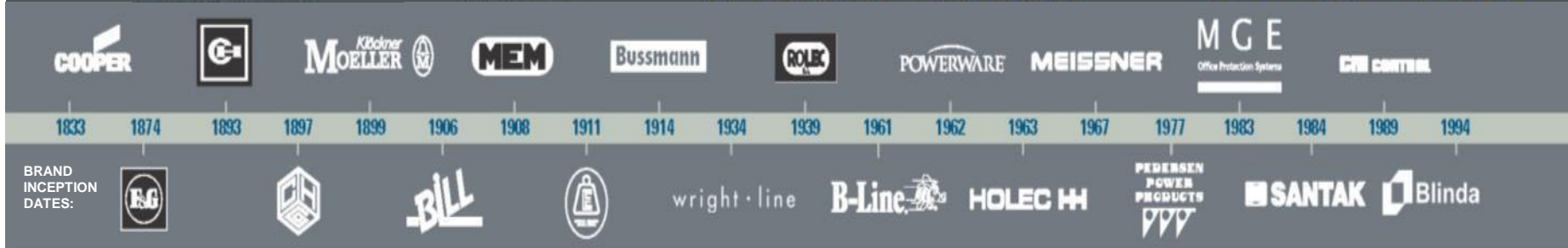


Portfolio jednofazowych UPS Eaton

Adrian Toborek

METALUX MEM CUTLER-HAMMER COOPER
 COOPER HALO ARROW HART HOLEC METALUX
 B-LINE BUSSMANN MTL CEAG
 HOLEC MCGRAW-EDISON ARROW HART MOELLER
 ARROW HART MEM BUSSMANN HALO
 METALUX POWERWARE HERNIS B-LINE
 HALO MEM
 MCGRAW-EDISON
 MOELLER MTL
 CEAG COOPER
 MTL B-LINE
 HERNIS BUSSMANN CEAG ARROW HART METALUX
 COOPER HALO MCGRAW-EDISON CROUSE-HINDS

MORE POSSIBILITIES.
 POWERFUL SOLUTIONS.



Koncepcja 3-5-9 zasilaczy marki Eaton

Seria 9

Szumy

Przebiecia

Wahania
częstotliwości

Odształcenia
harmoniczne

Seria 5

Długotrwałe
obniżenia
napięcia

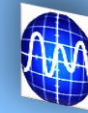
Długotrwałe
podwyższenia
napięcia

Seria 3

Zaniki napięcia

Chwilowe
wahania napięcia

Udary napięciowe



Gama jednofazowych UPS na rok 2017

Premium

Superior

Essential

Off Line

3



Protection Station



Ellipse ECO



3S

Line interactive

5



Ellipse PRO



5P



5PX



5S



5SC



5E

On Line

9



9PX od 1 do 11kVA



9155



9130



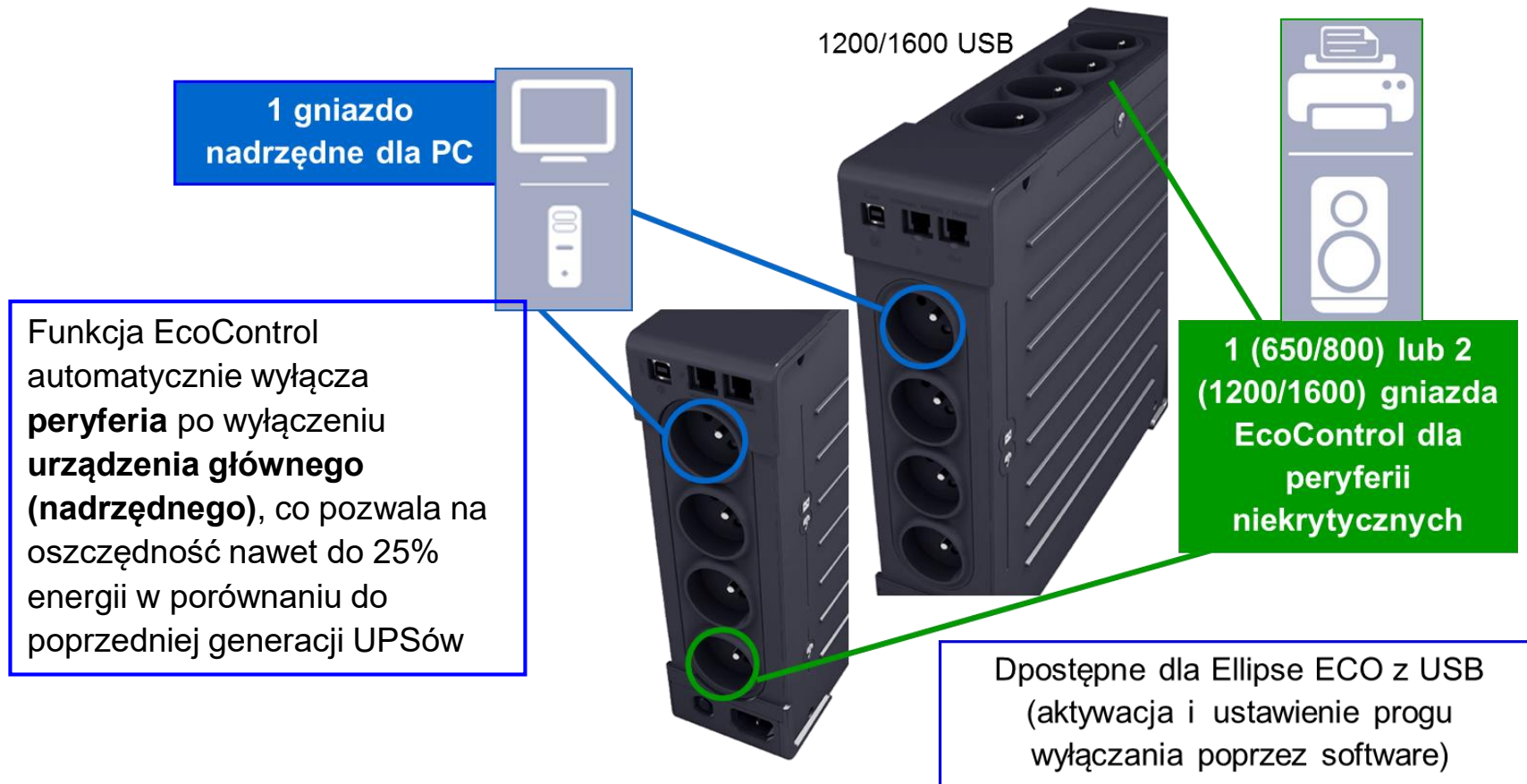
9SX



9E



Funkcja EcoControl w zasilaczach serii 3



Typowe zastosowanie 5SC



Ochrona serwerów , „storage”,
urządzeń sieciowych lub
zainstalowane w płytce szafach
rackowych



Serwery



Wyposażenie sieciowe



Bankomaty, kioski



Biletomaty



Eaton 5SC Rack: Łatwa instalacja



Kompaktowy i wygodny design:

- Płytkie dla łatwiejszej instalacji w szafach do 500mm

	Moc	Wyjścia IEC	
5SC1000iR	1000VA/700W	8 IEC C13 (10A)	
5SC1500iR	1500VA/1050W	8 IEC C13 (10A)	
5SC2200iRT	2200VA/1980W	8 IEC C13 (10A) + 1 IEC C19 (16A)	
5SC3000iRT	3000VA/2700W	8 IEC C13 (10A) + 1 IEC C19 (16A)	

Eaton 5PX

- Parametry i sprawność
 - Wydajność energetyczna UPS ze sprawnością do 99%
 - Wyjście sinusoidalne (kompatybilność z odbiornikami A-PFC)
- Wysoka dostępność i wydłużony czas podtrzymania
 - Łatwa wymiana 'na gorąco' baterii wewnętrznych i zewnętrznych
 - Technologia ABM[®] wydłuża czas eksploatacji baterii do 50%
 - Wydłużony czas podtrzymania bateryjnego z maks. 4 EBM (z aut)
- Uniwersalność
 - Konstrukcja RT: uniwersalna stelażowo/wieżowa (zawiera wszystkie akcesoria)
 - 3 letnia gwarancja na elektronikę, 2 letnia na baterie



Eaton 9130 700-6000VA

- Sprawność do 95% w trybie on-line 98% w trybie eco
- Współczynniki mocy 0,9
- Wyświetlacz LCD o dużej jasności
- ABM oraz możliwość wymiany akumulatorów
- Segmentacja odbiorników
- Możliwość stosowania kart komunikacyjnych
- Wydłużony czas podtrzymania bateryjnego (do 4 EBM)



Eaton 9130 Tower
700 - 6000 VA



Eaton 9130 Rack
1000 - 3000 VA

Typowe aplikacje 9PX z zakresu 1-3kVA

Ochrona aplikacji krytycznych,
bez względu na zagrożenie



MOEM



Sterowanie silnikami
Automatyka

Energia odnawialna



System SCADA
Rozdzielnice
Oświetlenie
awaryjne

Szpital



Skaner CT
Rentgen
Monitory stanu
pacjenta

IT



PC
Serwery
Sieci
„Storage”

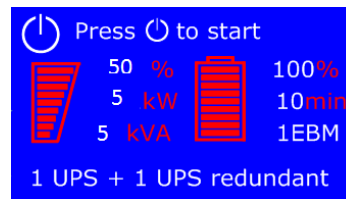
9PX Praca równoległa

- Dostępne w zakresie od 2x5kVA aż do 2x11kVA montowanych w szafach

- Przykład:



9PX 5kVA



2x 5kVA + Modular Easy

Typowe aplikacje UPS On-Line

Przemysł,
Infrastruktura,
Szpitale



EATON 9PX

EATON 9130



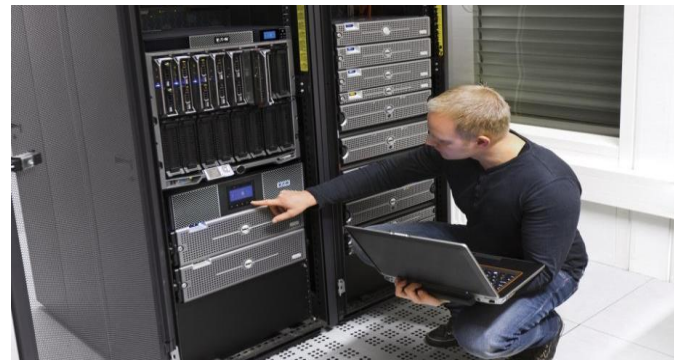
Morskie



EATON 9130 Morski



Szafy sieciowe
oraz małe
DataCenter



EATON 9PX

93PS*



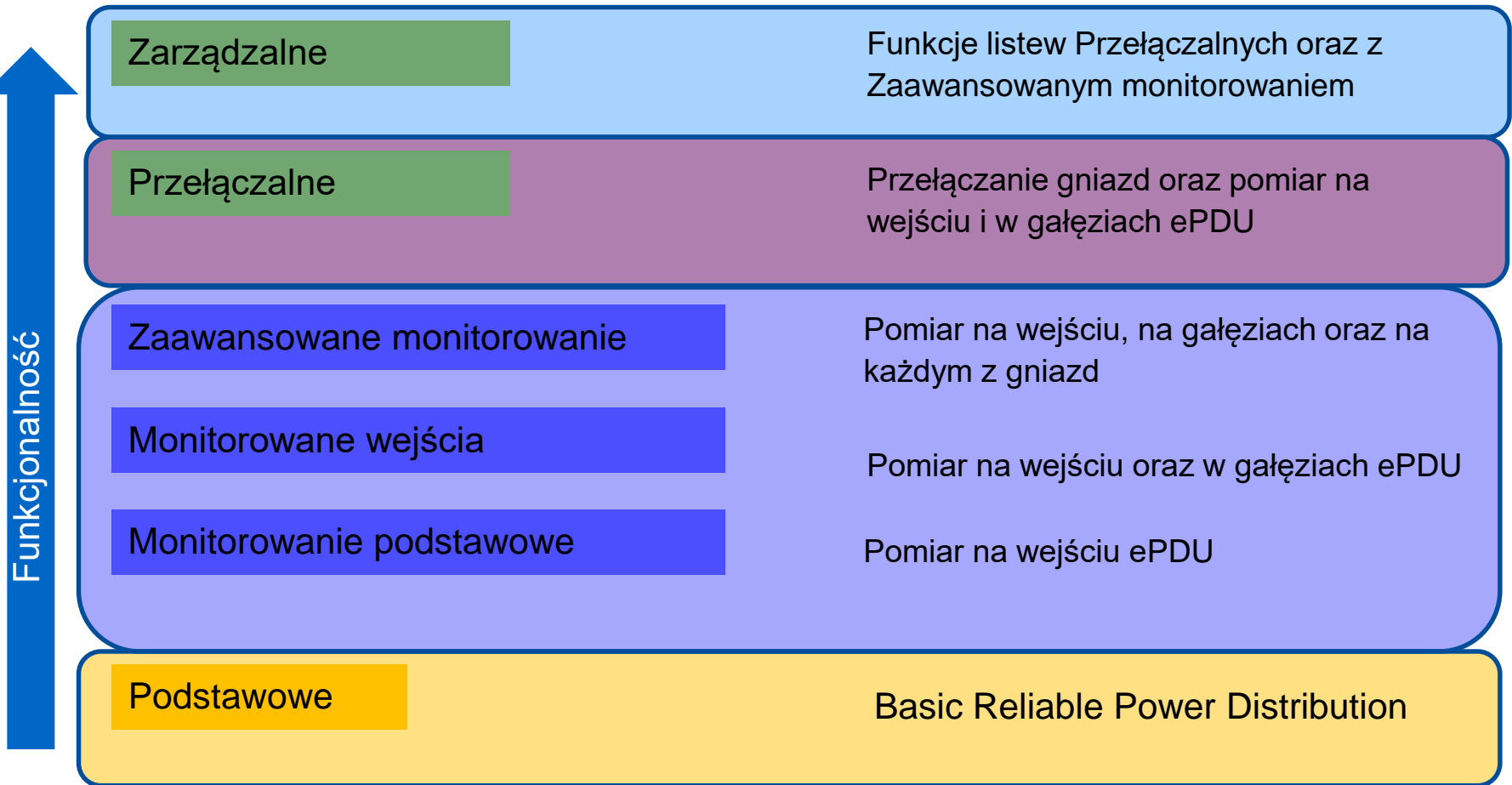
* 3 fazowy UPS



EATON ePDU G3 (3 Generacja)



Eaton ePDU G3 – Poziomy Technologiczne



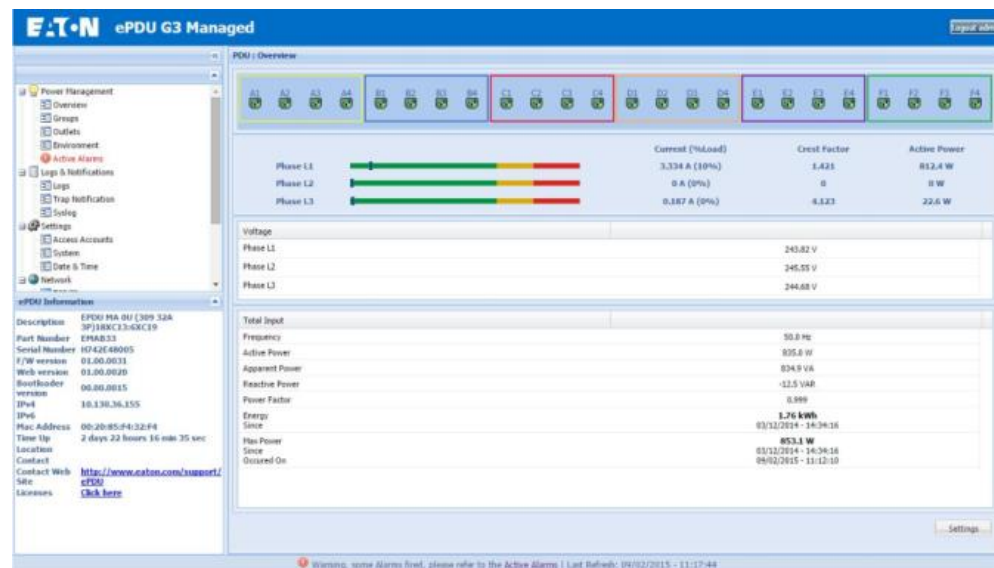
Platforma G3 jest zaprojektowana, w taki sposób aby dopasować się do każdego typu aplikacji

Jak poprawnie rozliczyć pobór energii z klientem?



Dokładność pomiaru IEC +/-1%

- Optymalizacja kosztów związanych z poborem energii wszystkich urządzeń w danej aplikacji

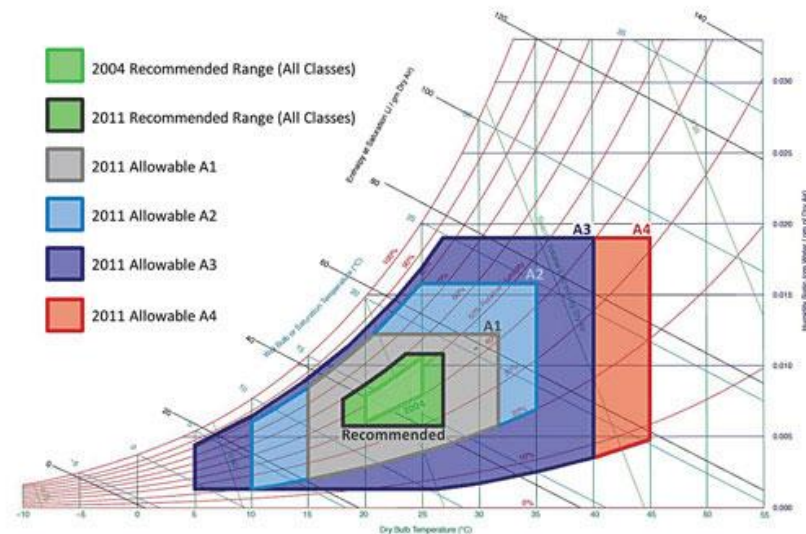


Jak zredukować koszty związane z chłodzeniem serwerowni?



Sprzęt, który pracuje poprawnie w wyższych temperaturach

- Zwiększenie temperatury pracy aplikacji, pozwala na zmniejszenie kosztów związanych z chłodzeniem sprzętu
- Wszystkie listwy G3 pracują poprawnie do temperatury 60°C



Opcjonalne czujniki środowiskowe

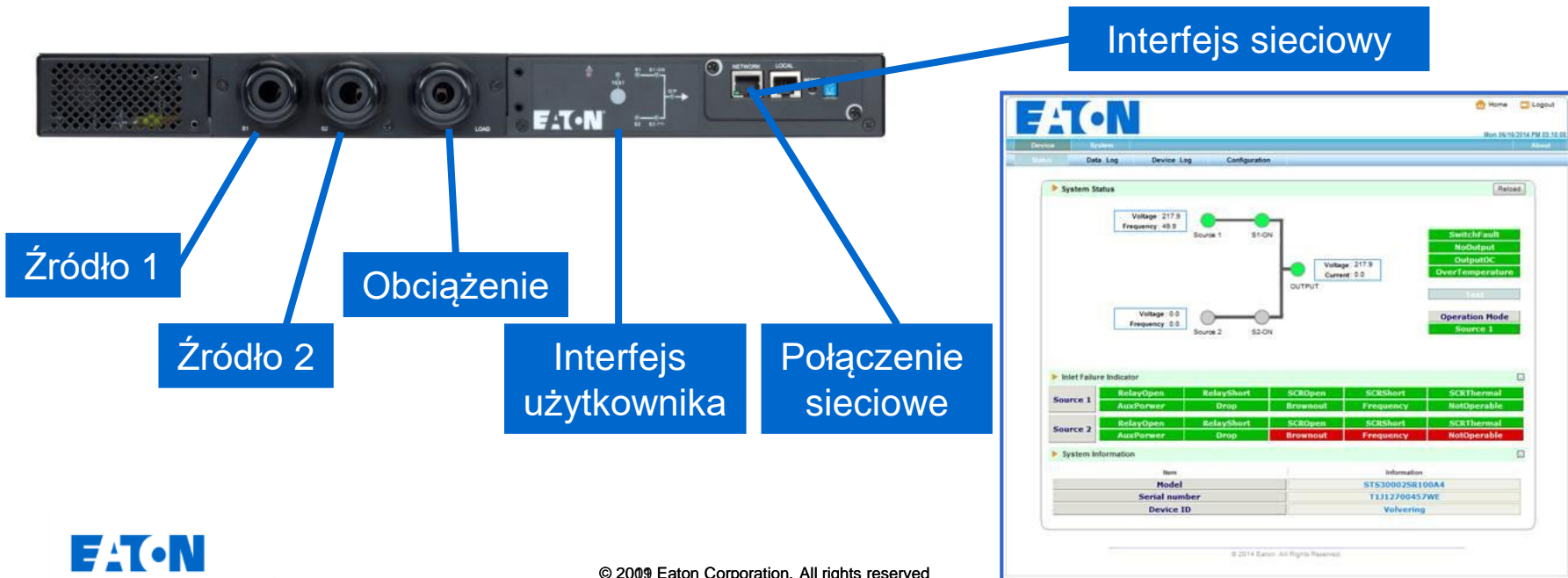
ATS 30: Opcja redundancji maks. do 6kVA

NEW!

Maksymalnie do 30A (przy 35°C)

- Rozmiar 1U
- Zaciski śrubowe na wejściu i wyjściu
- Połączenie sieciowe (IPV4/6, SNMP, Telnet, Radius, ...)

Jedyny na rynku 30A ATS/STS w rozmiarze 1U!

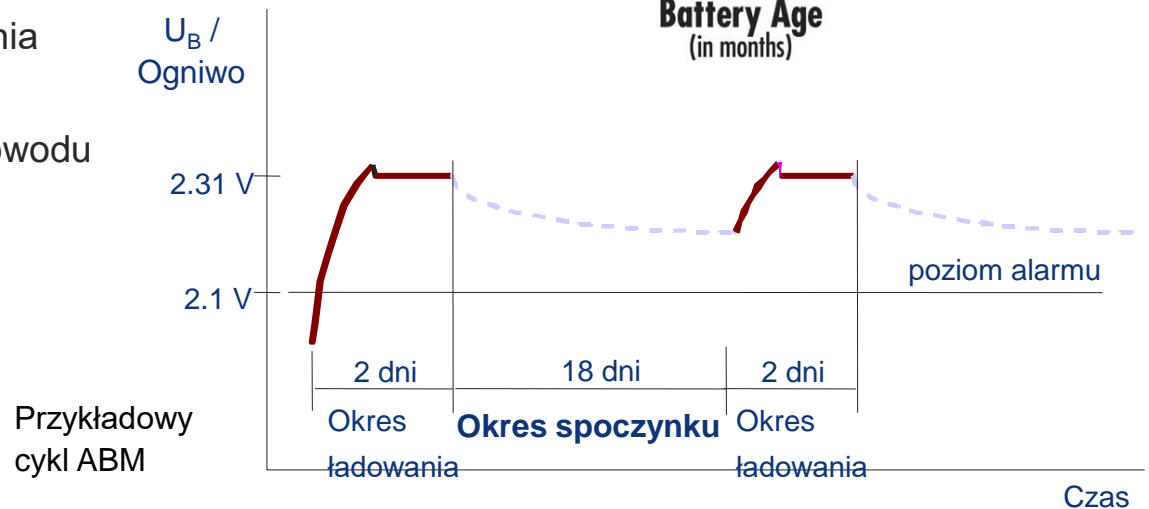
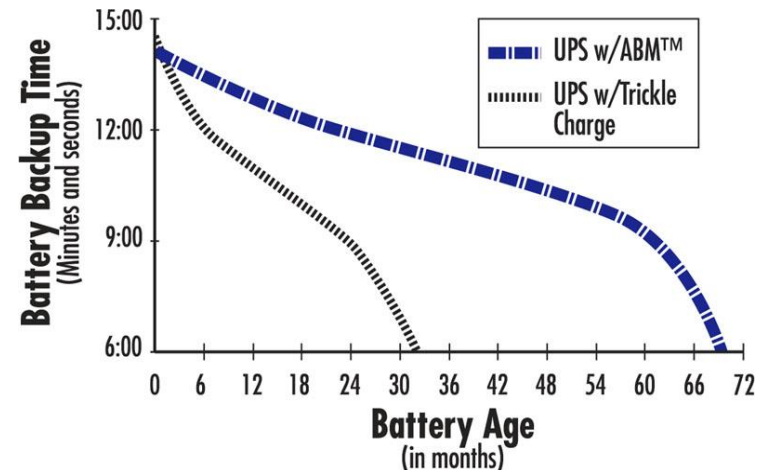


ABM™ – Advanced Battery Management

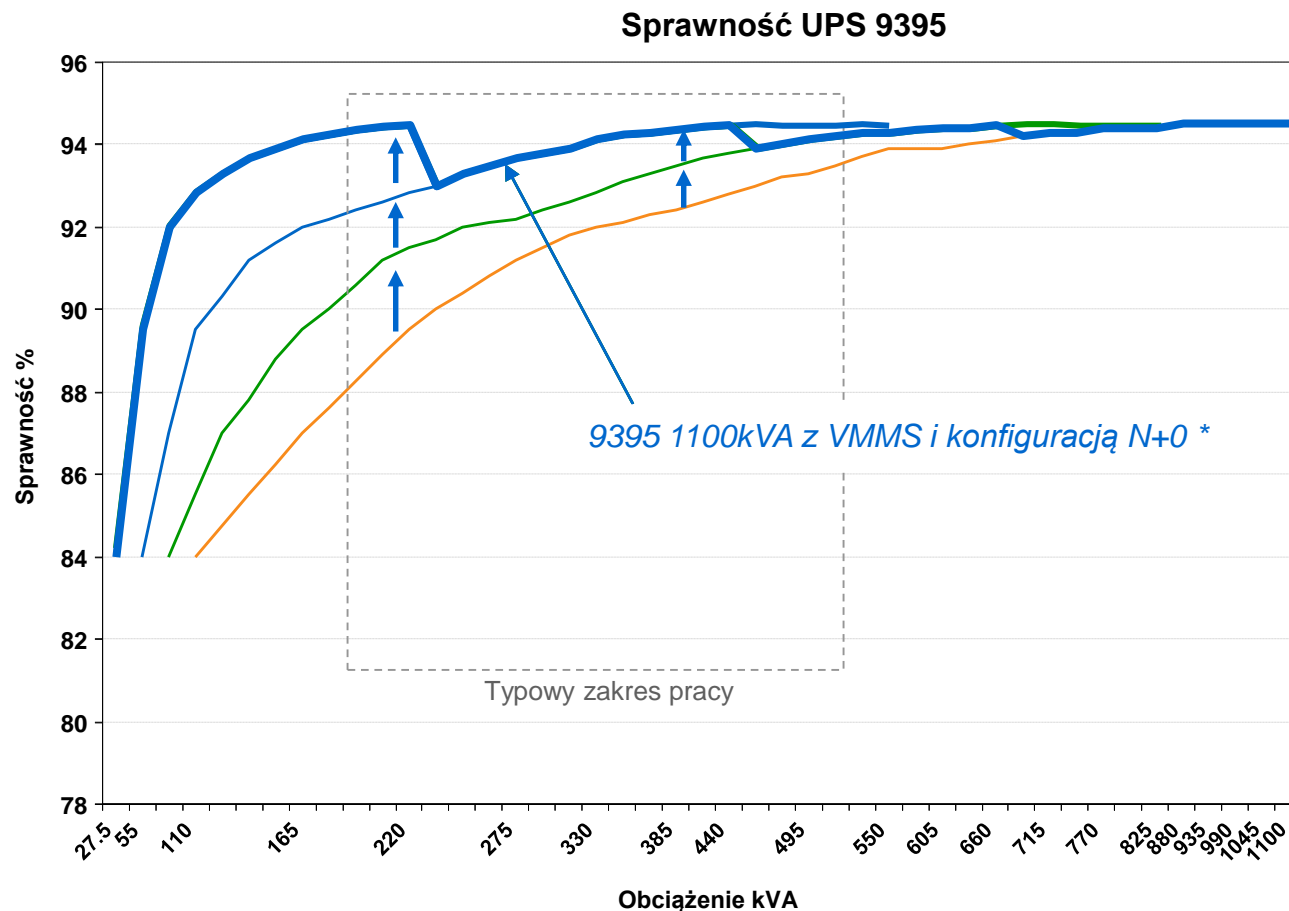
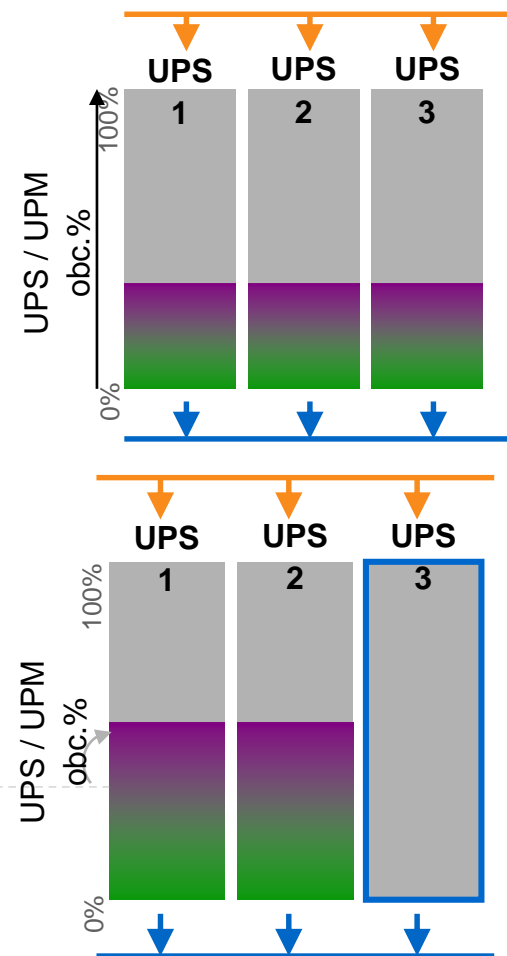
Wydłużona żywotność baterii VRLA oraz dostępność systemu

Advanced Battery Management™

- Zaawansowany algorytm ładowania baterii znacząco **wydłuża żywotność baterii** w porównaniu do tradycyjnych metod ładowania
- **Mniejsza wewnętrzna korozja elektrod baterii** dzięki występowaniu przerw w ładowaniu
- Monitorowany poziom naładowania baterii
- Automatyczne okresowe testy obwodu baterijnego
- Ładowanie z kompensacją temperaturową (opcjonalnie)



System zmiennego zarządzania modułami - VMMS



- 9395 275kVA
- 9395 550kVA
- 9395 825kVA
- 9395 1100kVA
- 9395 VMMS N+0

Uwaga:

- Rysunek nie skalowany
- krzywe VMMS i N+0 używające VMMS z domyślną wartością obciążenia maks. UPM % obc. @ 80% (*)

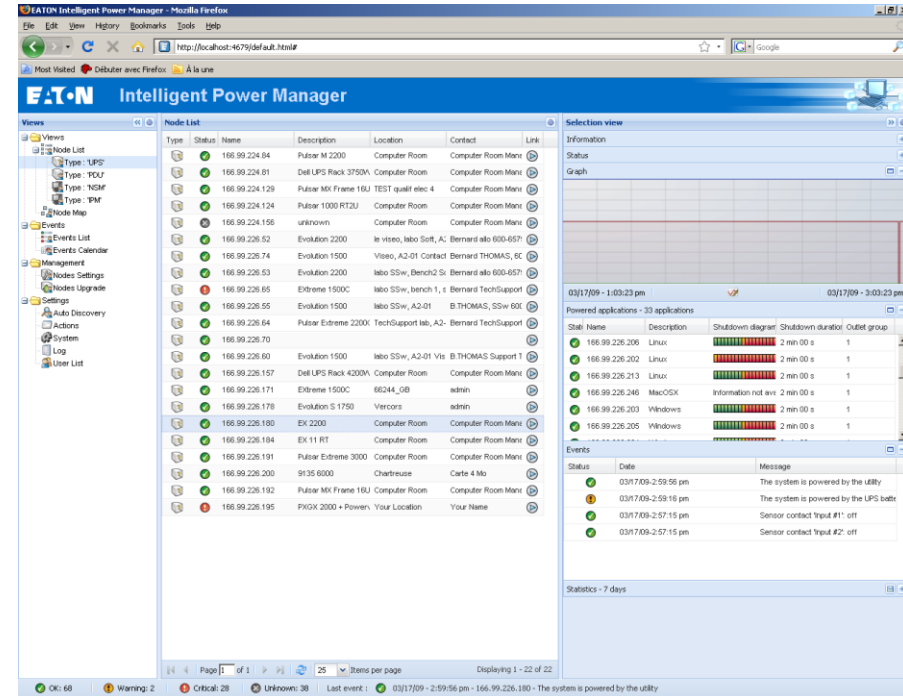
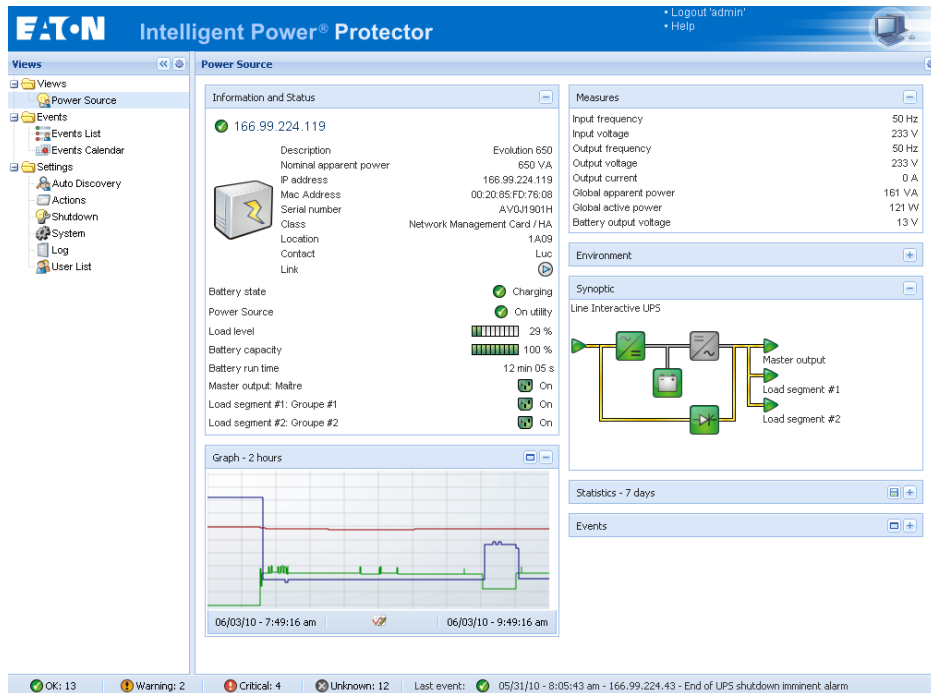
Intelligent Power Manager



Powering Business Worldwide

Intelligent Power Protector/Manager

- **Intelligent Power Protector**
lokalne zamykanie serwerów fizycznych i wirtualnych



- **Intelligent Power Manager**
jedno unikalne oprogramowanie monitoruje sprzęt Eaton, zdalnie zamyka serwery wirtualne

Rejestracja projektów dla Reseller'a

File Edit View Company Diary Project Selection E-mail Reports Help

Monday 2017-03-13

Project More Image

ALL Autostrada A1 PW9355 i agregaty SDMO

Type: Internal Responsible: Artur Duczkowski

Status: Planowany
Project No: 10185
Web site: Oferta NA agregaty SDMO złożona dla Elektro-Spark Lublin.

Publish to external users
Last modified: 2006-11-09 E7501001

Month

March 2017 April 2017 May 2017 June 2017

Mon	Tue	Wed	Thu	Fri	Sat	Sun	Mon	Tue	Wed	Thu	Fri	Sat	Sun	Mon	Tue	Wed	Thu	Fri	Sat	Sun	Mon	Tue	Wed	Thu	Fri	Sat	Sun				
8	20	21	22	23	24	25	13	27	28	29	30	31	1	2	17	24	25	26	27	28	29	30	22	29	30	31	1	2	3	4	
9	27	28	1	2	3	4	5	14	3	4	5	6	7	8	9	18	1	2	3	4	5	6	7	23	5	6	7	8	9	10	11
10	6	7	8	9	10	11	12	15	10	11	12	13	14	15	16	19	8	9	10	11	12	13	14	24	12	13	14	15	16	17	18
11	13	14	15	16	17	18	19	16	17	18	19	20	21	22	23	20	15	16	17	18	19	20	21	25	19	20	21	22	23	24	25
12	20	21	22	23	24	25	26	17	24	25	26	27	28	29	30	21	22	23	24	25	26	27	28	26	26	27	28	29	30	1	2
13	27	28	29	30	31	1	2	18	1	2	3	4	5	6	7	18	29	30	31	1	2	3	4	27	3	4	5	6	7	8	9

Project Members Activities





Company	Full name	Function	E-mail	Direct phone
Eaton Power Quality S.A. Oddział w Polsce	(*) Artur Duczkowski		ArturDuczkowski@eaton.com	022 320 38 11
Eaton Power Quality S.A. Oddział w Polsce	(*) Tomasz Wojda		TomaszWojda@Eaton.com	061 864 16 38
UpGreat Systemy Komputerowe Sp.z o.o.	Tomasz Flis		Tomasz.Flis@upgreat.com.pl	081 744 56 31
Elektro-Spark Sp. z o.o.	Waldemar Aftaruk		Waldemar.Aftaruk@elektrospark.pl	058 682 27 63
Zeus Sp. z o.o.	Waldemar Rynkowski		Waldemar.rynkowski@zeus.gda.pl	

Former employees
 Companies flagged with Stop
 shows 5 Refresh

EatonUpsSupport@eaton.com

Organizacja serwisu

Posiadamy 16 Serwisów Regionalnych w dużych miastach na terenie Polski!

-  Eaton Power Quality S.A.
-  Serwis UPSów do 3 kVA
-  Serwisy regionalne
-  Serwis Agregatów



EATON

Powering Business Worldwide

[Eaton.com/IntelligentPower](https://www.eaton.com/IntelligentPower)