



Samsung School

Nowoczesna Szkoła

Paweł Dejnias

Wyzwania w edukacji

BOOK REPORTS DUE





Duże klasy

Nauczyciele mają do czynienia z dużą liczbą uczniów w wielu klasach, mimo to oczekuje się od nich zapewnienia **indywidualnego** podejścia do każdego z uczniów.

Przestarzała infrastruktura

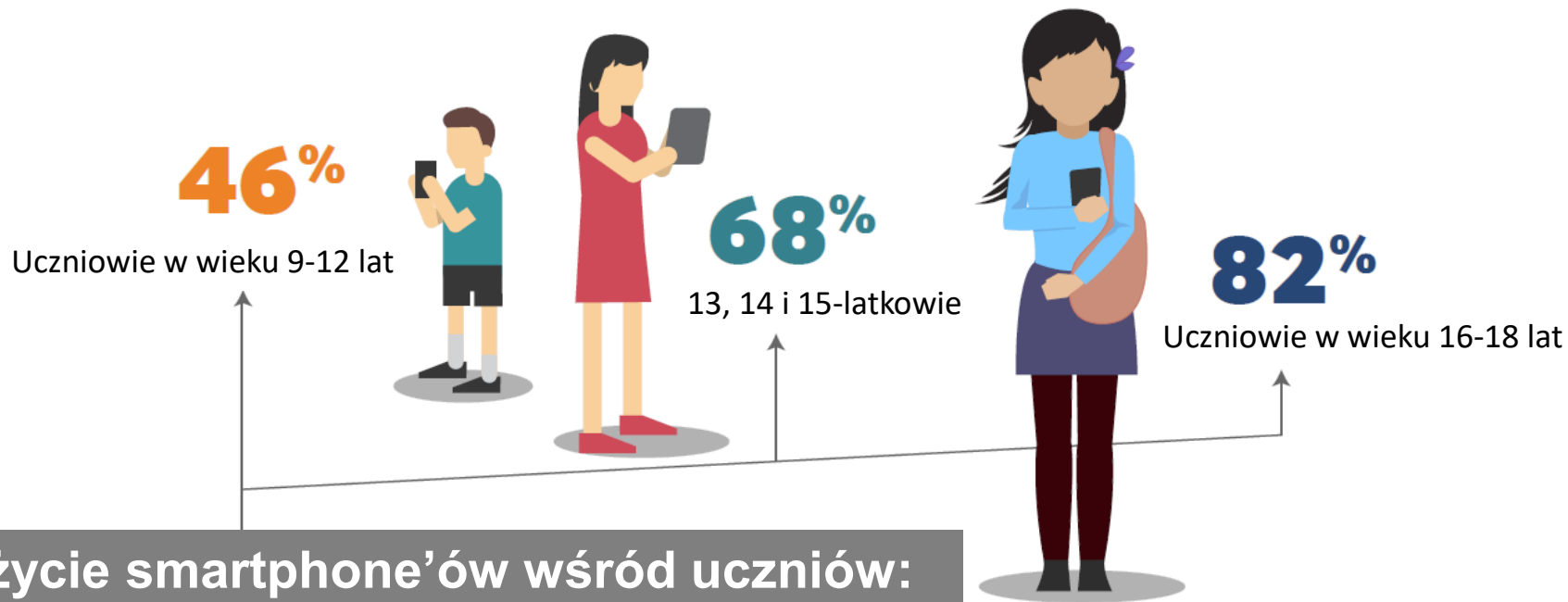
Celem nauczyciela jest stworzyć warunki do nauki opartej o **ciągłą interakcję** z uczniami. Przestarzała infrastruktura i nieodpowiednie wyposażenie mogą utrudnić wprowadzenie nowych sposobów nauczania.

Niewystarczająca interakcja z rodzicami

Uczniowie uczą się bardziej skutecznie, otrzymując wsparcie **poza szkołą**. Nauczyciele mają możliwości zapewnienia rodzicom regularnych, szczegółowych danych na temat **wyników** uczniów i uczestnictwa w zajęciach.



Badanie nt. używania smartphonów przez młodzież:



Użycie smartphonów wśród uczniów:



Edukacja i technologia

Kiedy na zajęciach używa się tych samych narzędzi i technologii do których uczniowie są przyzwyczajeni z codziennego życia ich zaangażowanie w proces nauki znacząco rośnie. Badanie przeprowadzone z ponad 500 nauczycielami od szkoły podstawowej po liceum wykazało:



74%

Twierdzi, iż technologia pomaga im w tworzeniu i poszerzaniu materiału przekazywanego na lekcji.



74%

Odpowiedziało, iż technologia pomaga motywować uczniów do nauki.



73%

Powiedziało, iż technologia zapewnia możliwość zmiany stylu nauczania.



69%

Odpowiedziało, iż technologia pozwala im „robić o wiele więcej” dla uczniów niż do tej pory.



Rozwiązanie

MISJA

Rozwiązanie Samsung School pomaga szkołom budować środowisko edukacyjne wspierające nauczycieli, inspirujące uczniów i angażujące rodziców.



Samsung School 2.3

W klasie

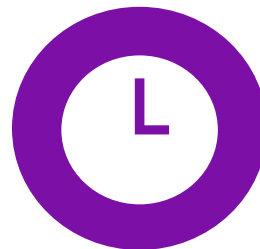


Nowe sposoby na **zaangażowanie** uczniów.



Budowanie umiejętności **prezentacji i współpracy**

W domu



Dostęp dla uczniów z każdego miejsca, o każdej porze



Nadzór rodziców nad zaangażowaniem i postępiami dziecka.



Komponenty

Oprogramowanie



Aplikacja mobilna / PC

Witryna szkoły / administratora

Urządzenie



Tablet firmy Samsung

Usługa w chmurze



**Usługa w chmurze:
Publicznej (Samsung)
Prywatnej (SI/Lokalnie)**



Główne korzyści

Interaktywna lekcja



Uczeń



Nauczyciel

- Ulepszona współpraca
- Indywidualna pomoc
- Monitorowanie w czasie rzeczywistym
- **Natychmistowe informacje zwrotne**

Poza szkołą



Uczeń



Rodzice



Nauczyciel

- Materiały dostępne online
- Śledzenie aktywności ucznia
- **Forum uczniowskie (bezpośrednia komunikacja)**
- Raporty dla rodziców

Ekonomiczne zarządzanie

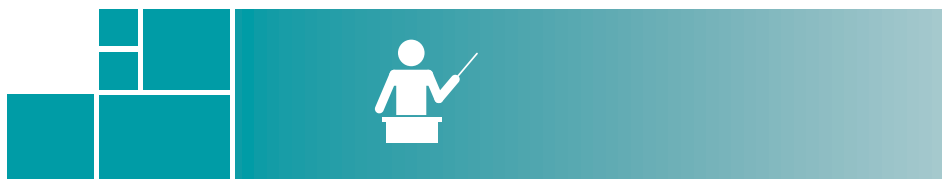


Administrator



IT Admin

- **Rozwiązanie w chmurze**
- **Dostępność chmury publicznej i prywatnej**
- **Scentralizowane zarządzanie (strona internetowa)**



Nauczyciel może:

Monitorować

- obserwuj do 50 ekranów uczniów
- **odpowiadajzdalnie** na pytania
- **kontroluj** tablet ucznia, by udzielić mu indywidualnej **pomocy**.

Angażować

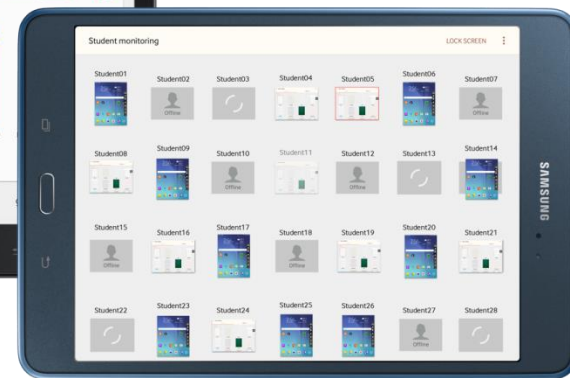
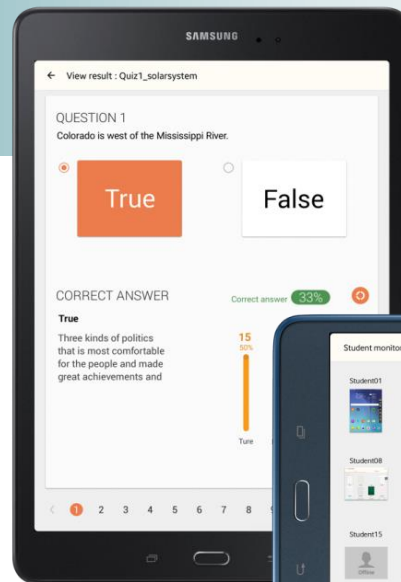
Przeprowadzaj spontaniczne ankiety, by sprawdzić zaangażowanie uczniów i stopień zrozumienia lekcji.

Sprawdzać

Twórz quizy online, by sprawdzać **postępy** uczniów.

Dzielić się

Publikuj materiały związane z lekcją, by były dostępne dla uczniów w dowolnym **momencie i miejscu**. Ułatwi to im pracę nad zadaniami domowymi i powtarzanie nowych treści.





Uczeń może:

Współpracować

Pracuj wspólnie z kolegami nad zadaniami lub projektami za pomocą narzędzi umożliwiających grupie efektywną komunikację i współpracę.

Uczestniczyć

Oglądaj przygotowane przez nauczyciela prezentacje.

Wyrażać opinie

Zadawaj nauczycielowi pytania i bierz udział w ankietach.



Uczeń może:

Przygotowywać się

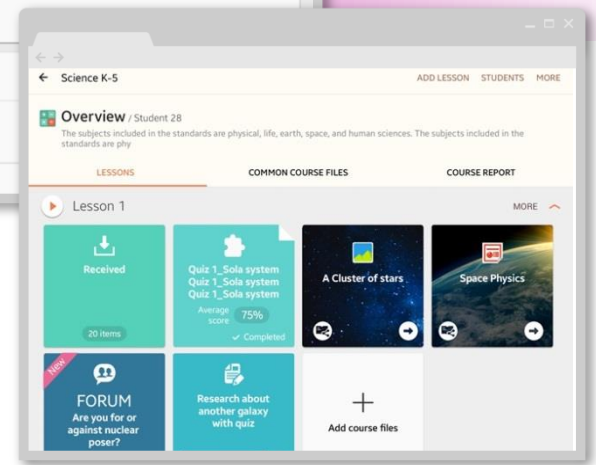
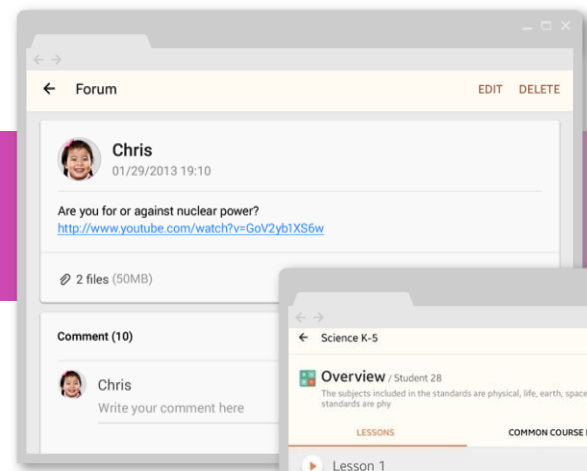
Przełóżaj materiały z domu przed i po lekcjach, aby przygotować się lub zdobyć nowe informacje.

Powtarzać

Powtarzaj materiał, aby ugruntować swoją wiedzę.


Dyskutować

Dyskutuj z kolegami na Forum na temat lekcji lub prac domowych.






← Gabriel's report card




Gabriel Christopher
Class : Science 5-1
Teacher : Chris


Reward stamp



Quiz



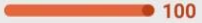
Reward stamp



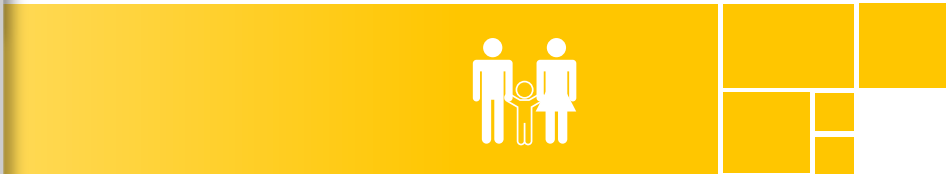
5

Quiz

Alex's score



100



Rodzice mogą:

Pomagać

Dostęp do materiałów kursu pozwala Ci jeszcze lepiej wspierać Twoje dziecko w przygotowaniach do lekcji.

Nadzorować

Sprawdź, co Twoje dziecko osiągnęło w danym dniu.

Planować rozwój

Wygodny dostęp do raportów aktywności Twojego dziecka pozwala Ci śledzić jego postępy i na ich podstawie zaplanować jego aktywności związane ze szkołą.



Dział IT może:

Zmniejszać koszty

Dzięki serwerowi w chmurze znikają koszty utrzymania serwera.

Szybko wdrażać

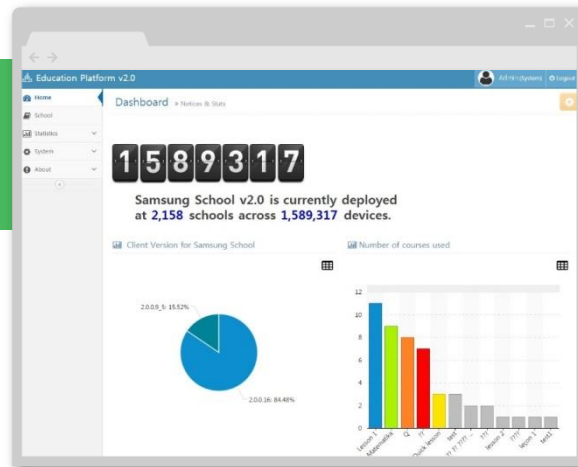
Ponieważ utrzymanie serwera nie stoi już po stronie szkoły, rozwiązanie jest instalowane bardzo sprawnie.

Dostosowywać

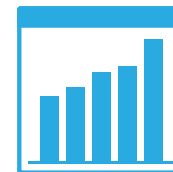
Twórz konta dla nowych szkół i dodawaj nowych użytkowników w prosty sposób.

Być efektywny

Dzięki scentralizowanej administracji dla wszystkich szkół i użytkowników możesz zaoferować jeszcze bardziej wydajne usługi.



Cloud service

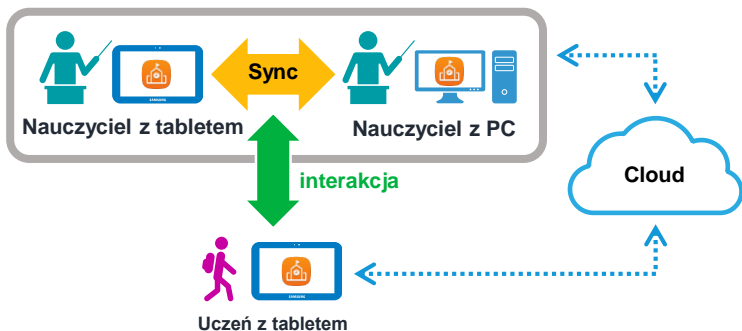


Admin website



School Mode vs. Class Mode

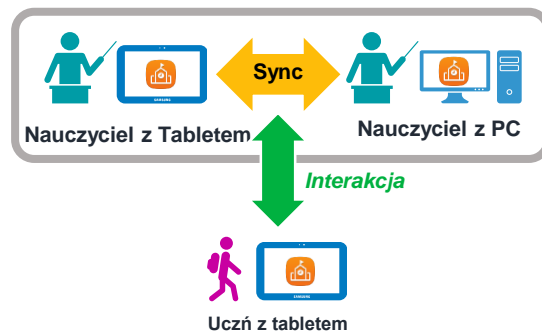
Oba te modele pozwalają na pracę aplikacji Samsung School z lub bez Samsung Cloud.



School Mode

School mode umożliwia by materiał lekcji i informacje studentów były zarządzane przez chmurę. Materiały lekcyjne mogą być współdzielone z innymi nauczycielami i uczniami wewnątrz szkoły.

Kiedy sieć jest wyłączona, nauczyciele wciąż mogą przeprowadzać zajęcia poprzez przejście do trybu offline i używanie materiałów dostępnych na tablecie lub PC.



Class Mode

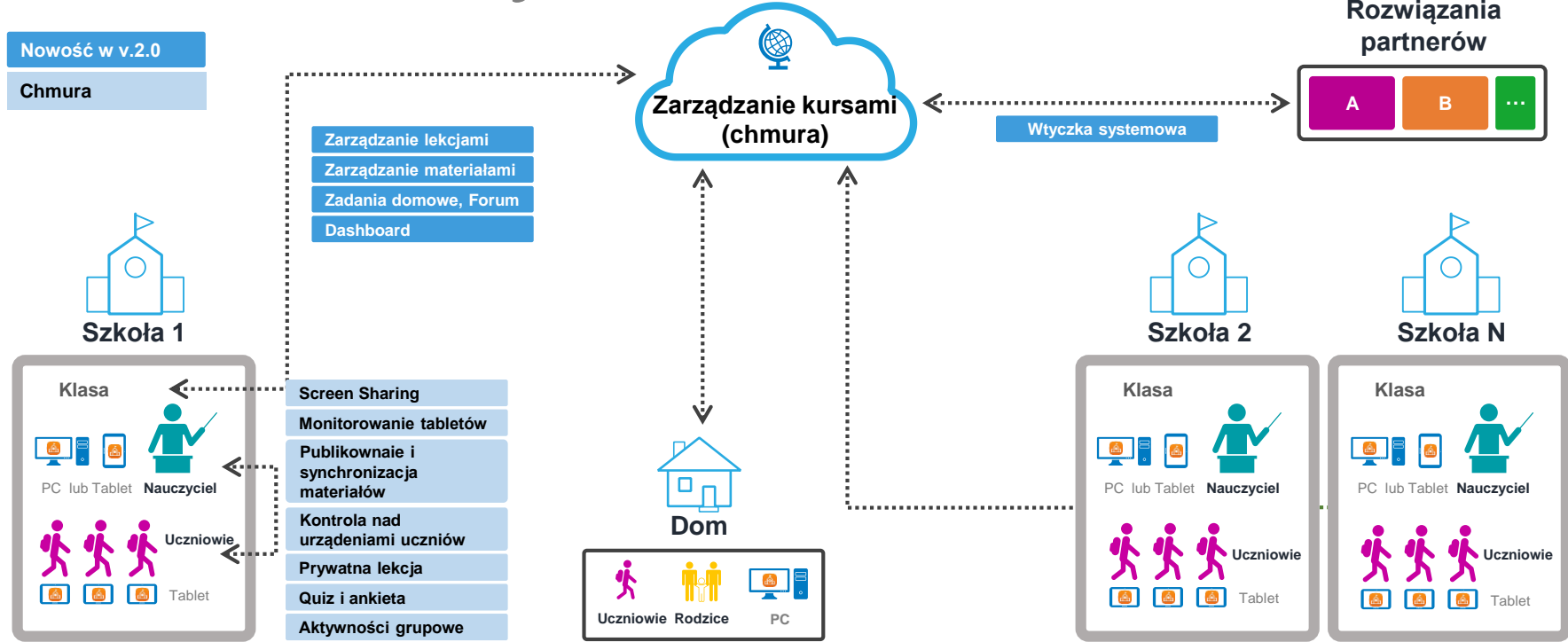
Class mode umożliwia by materiał lekcji i dane uczniów były dostępne bezpośrednio z PC lub tabletu nauczyciela. Jest łatwiej zbudować system w tej strukturze. Funkcje związane z zarządzaniem klasą nie będą dostępne w tej strukturze.

Dodatkowo uczniowie mogą uczestniczyć w kursie poprzez użycie funkcji skanowania kodu QR.



Struktura systemu

Nowość w v.2.0
Chmura





Dodatek





Solution package

	Item	Type	Name	Language	Access Route
1	Samsung School application for tablet	APK	SamsungSchool_v2.x.x.x.apk	79 Languages Supported	2 SLM
2	Samsung School PC Installer	EXE	SamsungSchool_PC_Installer_v2.x.x.x.exe		
3	Samsung School Website - School Website : For teacher & student	URL	For public cloud, https://School Name.samsungschool.com/ For private cloud, https://School Name. SI's service domain/	48 Languages Support	-
4	Samsung School Website - Admin Website : For district & SI admin	URL	For public cloud, https://admin.samsungschool.com/ For private cloud, https://admin.SI's service domain/	English, Korean	
5	Server Installation Package (Private cloud only)	ZIP	Private_Cloud_Server_v2.x.x.x.zip	English	2 SLM
6	Samsung School User Manual	PDF	SamsungSchool_v2.x_UM_xxx_Rev.1.x_xxxxxx.pdf	1 Launching Countries' Languages Support	
7	Release Note	TXT	ReleaseNote_SamsungSchool_v2.x.txt	English	

1 EU, US, MEA, Korea regions

2 <http://v3.samsungsbn.com/ep> > SLM > Mobile Solution Download



Minimum system requirements

Reference date : Jun. 2016

Item	Specification
Web browser	Browser: Chrome 35 or higher, IE11 or higher, Firefox7 or higher Recommended resolution: 1024 * 768
Mobile client (Mobile app)	Tab A 9.7" & 8.0" (Lollipop), Tab E 9.6" for non-US (KitKat), Tab E 9.6" for US (Lollipop), Tab4 10.1" (Lollipop), Tab4 10.1" Edu. (Lollipop), Note 10.1" (KitKat), Note 10.1" 2014 (Lollipop)
PC client (Windows software)	CPU: Intel Pentium Processor 1.8GHz (Intel Core 2 Duo 2.0 GHz or higher recommended) RAM: 1 GB or higher HDD: 500 MB of free space or higher O/S: Windows 7, Windows 8, Windows 8.1 Resolution: 1024 x 768 Prerequisites: Microsoft.NET Framework v4.0 Client Profile / Microsoft DirectX v9.0 or higher
Internet bandwidth	Recommend: 100Mbps or Higher
Server installation package (Private cloud only)	PC : At least 3 PCs, 1 with min spec - CPU : Core 4 3.4GHz, Memory : 16GB, HDD : 1TB Database : MySQL license Security : SSL certificate Service domain (service domain for school website in private cloud model, e.g. https://School Name. SI's service domain/)



Minimum system requirements

Wireless network

Samsung School solution performance is highly affected by network environment, and It is mandatory to consult with Technical Support to get professional support for network setup.

Recommended AP

No.	Manufacturer	Model Name
1	Cisco	Aironet 3600 series Aironet 3700 series
2	HP	MSM460 MSM560
3	Aruba	130 series 220 series
4	H3C	WA3600i WA4600

AP Selection Guide for recommended AP model specification

※ Performance test is a key criteria for determining AP

No.	Item	Model Name
AP spec	Standard	IEEE 802.11a/b/g/n/ac
	# of Radio	Dual Concurrent Radio (2.4GHz / 5GHz)
	Radio characteristics	3 X 3 MIMO, 3 Streams
	Data rate	450Mbps
	Multiple SSID	Max 16
	Security settings	WPA-PSK, WPA2-PSK, WPA2-PSK Mixed, WPA2-Enterprise 802.1x, TKIP, AES
	Ethernet	10/100/1000Mbps 1Port
Performance	Power of ethernet	802.3af supported
	File transmit 10M (50ea)	Recommend Time: 5 min
	File transmit 20M (50ea)	Recommend Time: 10 min
	Function (50 ea)	Join lesson, Whiteboard, Share screen



Minimum System Requirements

Item	Specification	
Network Ports (Firewalls)	Web Browser	HTTP, PUSH : 80 HTTPS : 443
	PC / Tablet	TCP : 61001~62000 (FTP data), 49153~65533 (Interaction data) MultiCast & BroadCast : 63000 (IGMP must be enabled in AP) H.264 Screen Share : 42004, 42005 Windows Firewall must be opened in PC.
File Formats (Contents Viewer)	Web Browser	Document Types : none (external applications needed) Image Types : none (external applications needed)
	PC	Document Types : none (external applications needed) Image Types : none (external applications needed)
	Tablet	Document Types : ppt, pptx, pdf Image Types : jpg/jpeg, png, gif, bmp

Item	Specification
Large Display	<ul style="list-style-type: none"> Samsung tablet device features wireless screen sharing for large displays using All Share Cast dongle (only for devices to support All Share Cast) Samsung School PC client enables interactive E-board input (HID USB interface supported)
	<p>The diagram illustrates the hardware setup for a large display. On the left is the E-Board. In the center is the Teacher's Tab (Samsung School TAB .APK), which is connected to the E-Board via an HDMI cable. On the right is the Teacher's PC (Samsung School PC .EXE), which is connected to the Teacher's Tab via both an HDMI cable and a USB cable labeled 'HID input'.</p>