



25 lat informatyzujemy Samorządy Terytorialne

# Cyfrowy urząd jak to zrobić ?

# eUsługi + system dziedziny

# CO TO SĄ EUSŁUGI?

*Portal eUsługi to nowoczesny system wymiany informacji pomiędzy Jednostkami Samorządu Terytorialnego a Obywatelami. Jego głównym celem jest dostarczanie niezbędnych informacji mieszkańcom na temat działalności danej jednostki samorządowej, a także udostępnienie wygodnego kanału komunikacji elektronicznej z urzędem.*

# STRUKTURA EUSŁUG



Część zewnętrzna



Część wewnętrzna



przeznaczona dla społeczeństwa, w ramach której udostępniane są zarówno ogólnodostępne informacje o jednostce samorządowej, jak i dane dedykowane interesantom, którzy uzyskali dostęp do portalu. Dodatkowo część ta umożliwia dostęp do usług świadczonych elektronicznie przez dany urząd.



udostępniana pracownikom urzędu, pozwalająca na obsługę spraw zgłoszonych przez interesantów w ramach części zewnętrznej, wspomaganie bieżącej pracy urzędu oraz zarządzanie portalem.

*Celem portalu jest udostępnienie w jednym miejscu informacji i usług obejmujących różne aspekty działalności jednostki.*

Dostępne eUsługi  
*Urządzie Miasta i Gminy*

eZWIEDZANIE

ePŁATNOŚCI

eBOI

eRADA GMINY

eBUDŻET OBYWATELSKI



## LOGOWANIE

Podaj identyfikator i hasło

Identyfikator



Hasło











Zaloguj

Zaloguj z ePUAP

[Powrót do strony głównej](#)

[Przypomnij hasło](#)  
[Założ konto](#)  
[Założ konto z EPUAP](#)

Wyszukaj...

-  Strona główna
-  eBOI ▾
-  eBUDŻET OBYWATELSKI ▾
-  eKANCELARIA ▾
-  ePŁATNOŚCI ▾
-  eRADA ▾
-  eZWIEDZANIE ▾
-  Administracja ▾

© Zeto Software

# Witaj w aplikacji eUSŁUGI.

Wybierz moduł z głównego menu.



ZETO RZESZÓW Sp. z o. o.

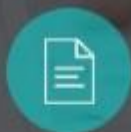
35-326 Rzeszów  
Ul Rejtana 55

tel +48 17 78 01 658  
gmina@zeturzeszow.pl

# ePŁATNOŚCI

## *Bezpieczne transakcje elektroniczne*

Platforma dająca użytkownikom wgląd w stan ich rozliczeń z urzędem, zintegrowana z systemami bankowymi umożliwia uregulowanie należności online.



Raporty



Moje płatności



Polecenia płatności



Terminy płatności



Grupy



Kontakt





ZETO RZESZÓW Sp. z o. o.

35-326 Rzeszów  
Ul Rejtana 55

tel +48 17 78 01 658  
gmina@zeturzeszow.pl

# eBOI

## *Elektroniczne Biuro Obsługi Interesanta*

Miejsce, gdzie mieszkaniec lub przedsiębiorca o dowolnej porze dnia i nocy może załatwić sprawę urzędową - od deklaracji podatkowej do uzyskania odpisu aktu urodzenia.



Kategorie usług



Karty usług



Dyżury



Kontakt



## Witaj w eBOI

Z myślą o Tobie, karty usług pogrupowane zostały w intuicyjne kategorie.  
Dzięki temu łatwo odzyskasz kartę usług, w ramach której zamierzasz spotkanie.

### Zdarzenia życiowe

[ZOBACZ WSZYSTKIE](#)

#### Chcę zawiesić działalność gospodarczą

Wjorane zdarzenie życiowe jest związane z usługami w zakresie przedsiębiorczości.

[WIĘCEJ](#)

#### Chcę wznowić działalność gospodarczą

Wjorane zdarzenie życiowe jest związane z usługami w zakresie przedsiębiorczości.

[WIĘCEJ](#)

#### Chcę wyrobić dowód osobisty

Wjorane zdarzenie życiowe jest związane z usługami w zakresie dokumentów tożsamości.

[WIĘCEJ](#)

### Inna klasyfikacja

[ZOBACZ WSZYSTKIE](#)

#### Działalność gospodarcza

Wjorana kategoria jest związana z usługami w zakresie prowadzenia działalności gospodarczej.

[WIĘCEJ](#)

#### Dowody osobiste

Wjorana kategoria jest związana z usługami w zakresie dokumentów tożsamości.

[WIĘCEJ](#)

#### Małżeństwa, narodziny, zgony

Wjorana kategoria jest związana z usługami w zakresie spraw obywatelskich.

[WIĘCEJ](#)

### Wydziały

[ZOBACZ WSZYSTKIE](#)

#### Wydział Geodezji i Gospodarki Nieruchomościami

Wjorana kategoria jest związana z usługami w zakresie gospodarowania nieruchomościami, wywłaszczenia nieruchomości, realizacji zadań państwowej służby geodezyjnej i kartograficznej oraz szań i wymiar gruntów.

[WIĘCEJ](#)

#### Wydział Komunikacji

Wjorana kategoria jest związana z usługami w zakresie rejestracji pojazdów, wydawania praw jazdy oraz kontroli i nadzoru nad stacjami diagnostycznymi i ośrodkami szkolenia.

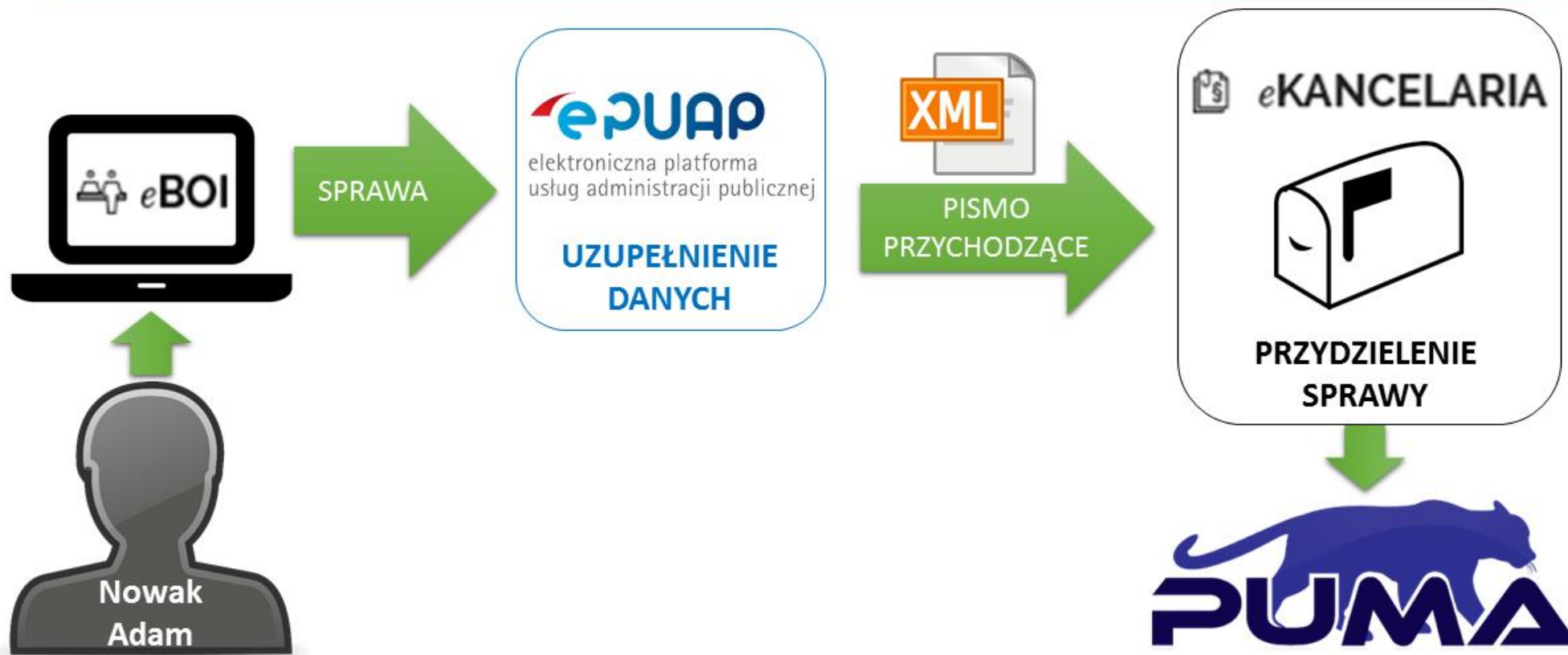
[WIĘCEJ](#)

#### Wydział Podatków i Opłat

Wjorana kategoria jest związana z usługami w zakresie wymiaru podatków i opłat, poboru i ewidencji kłegowej, podatków i opłat lokalnych oraz udzielania pomocy w ramach ustawy o postępowaniu w sprawach dotyczących pomocy publicznej.

[WIĘCEJ](#)

## Dokument przychodzący



## Dokument wychodzący







ZETO RZESZÓW Sp. z o. o.

35-326 Rzeszów  
Ul Rejtana 55

tel +48 17 78 01 658  
gmina@zeturzeszow.pl

# eRADA

## *Wszystko dla społeczeństwa*

System do zarządzania pracami Rady Gminy, Miasta i Powiatu oraz do bezpośredniej pracy radnych. Dostępny także na tablety - wystarczy tylko przeglądarka internetowa.



Radni



Rada



Komisje



Sesje rady



Posiedzenia komisji



Materiały



ZETO RZESZÓW Sp. z o. o.

35-326 Rzeszów  
Ul Rejtana 55

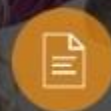
tel +48 17 78 01 658  
gmina@zeturzeszow.pl

# eBUDŻET

# OBYWATELSKI

*Zwiększamy poziom zadowolenia mieszkańców*

Rzeczywisty wpływ na wydatki części środków z lokalnego budżetu urzędu.



Edycja budżetu



Edycje archiwalne



Moje propozycje



Propozycje robocze



ZETO RZESZÓW Sp. z o. o.

35-326 Rzeszów  
Ul Rejtana 55

tel +48 17 78 01 658  
gmina@zeturzeszow.pl

# eZWIEDZANIE

*Poznaj walory turystyczne regionu*

Dla dużych i małych, z rodziną i w grupie przyjaciół. Spokojnie lub ekscytująco - piesze, rowerowe i samochodowe trasy turystyczne.



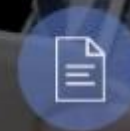
Obiekty turystyczne



Trasy zwiedzania



Kalendarium wydarzeń



Historia regionu





# System dziedziny



**PUMA - TO NOWOCZESNY SYSTEM DEDYKOWANY  
JEDNOSTKOM SAMORZĄDU TERYTORIALNEGO**

**PUMA - JEST ZINTEGROWANYM NARZEDZIEM DO  
KOMPLEKSOWEJ OBSŁUGI *J.S.T.***

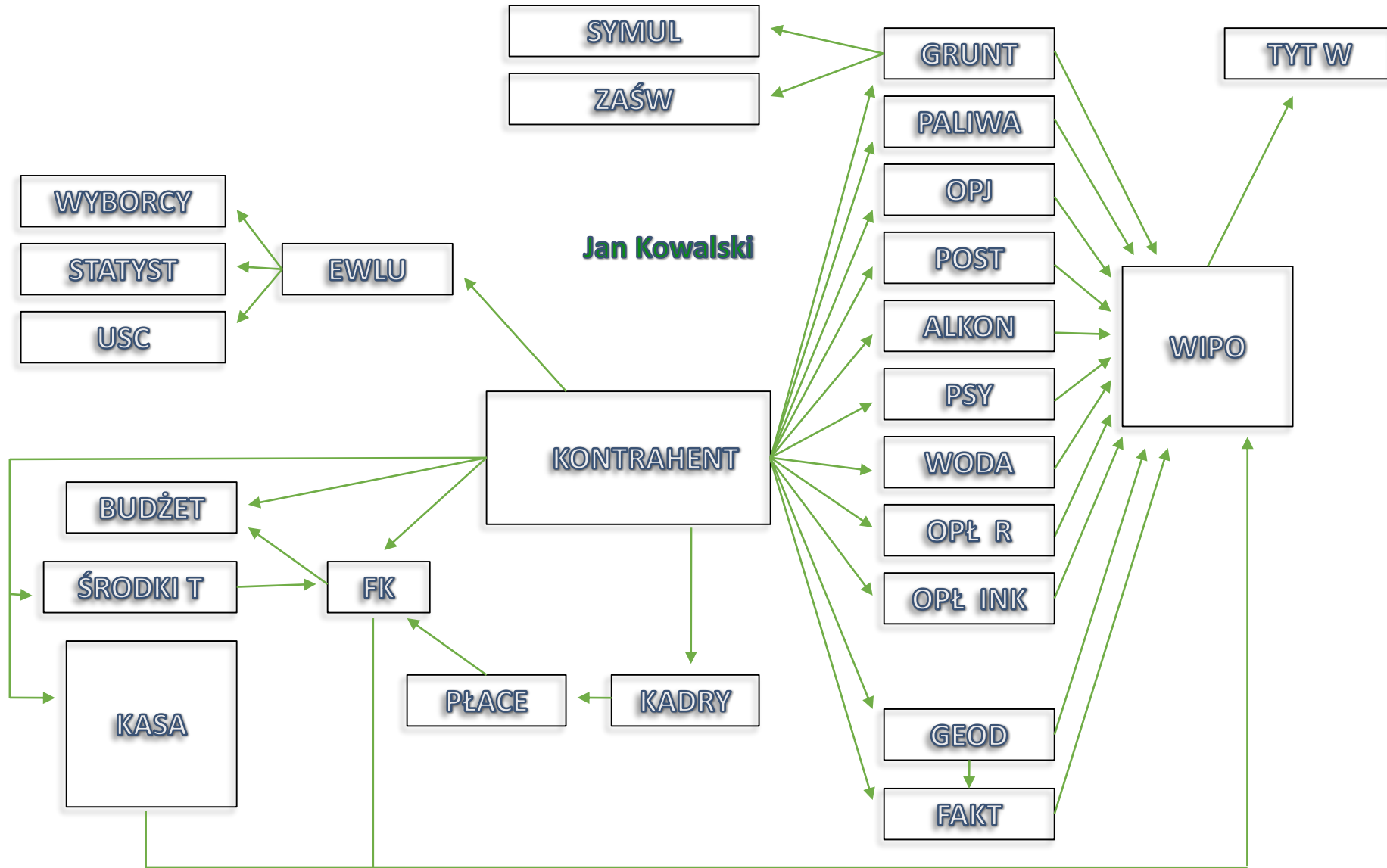
## Modułowe, zintegrowane rozwiązanie

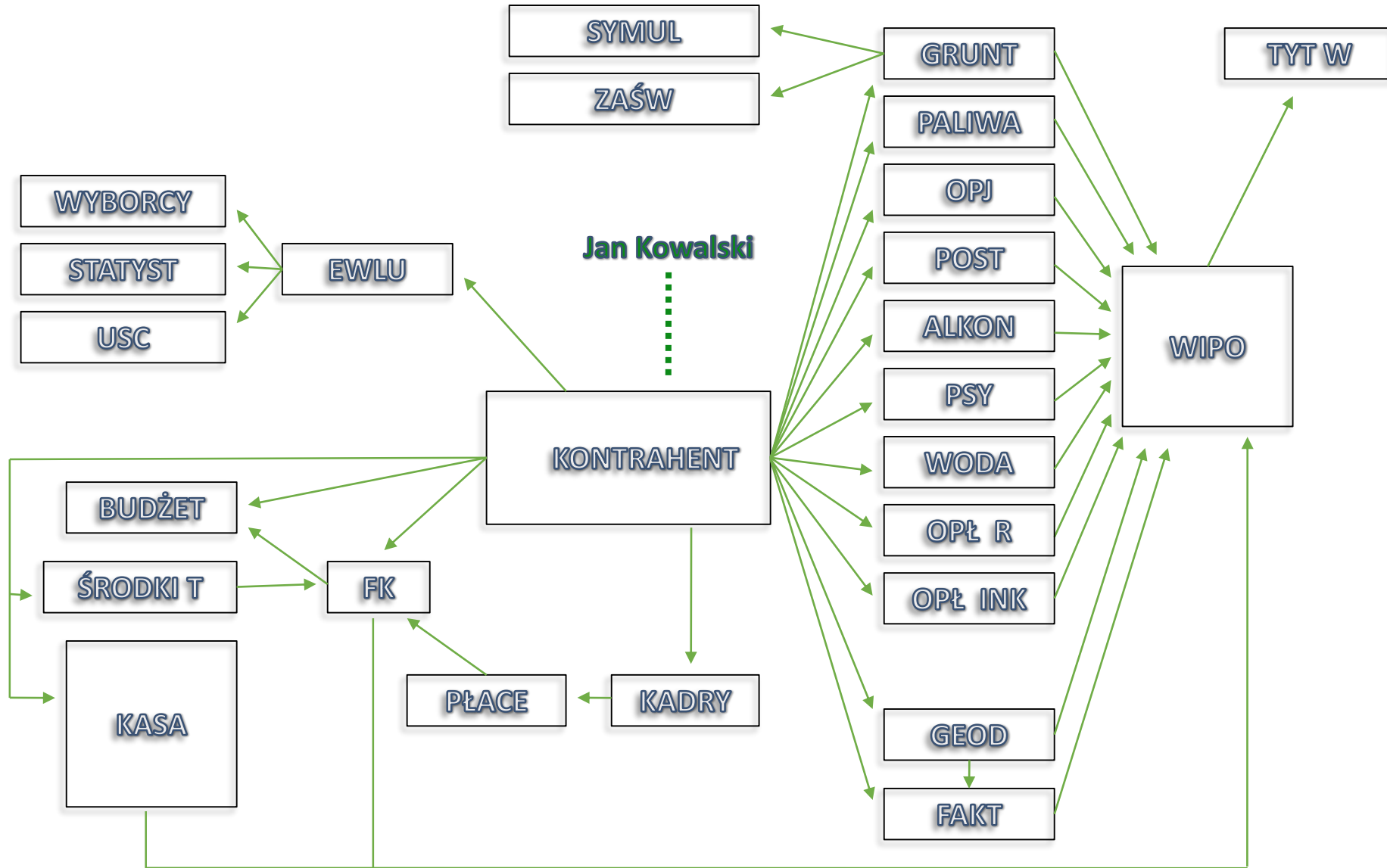
**PUMA** jest systemem modułowym.

Moduły są ze sobą wzajemnie **zintegrowane** poprzez wspólną bazę danych, wymianę i udostępnianie informacji. Skraca to czas konieczny do obsługi spraw i interesantów oraz redukuje możliwość popełniania błędów związanych z ręcznym wprowadzaniem danych.

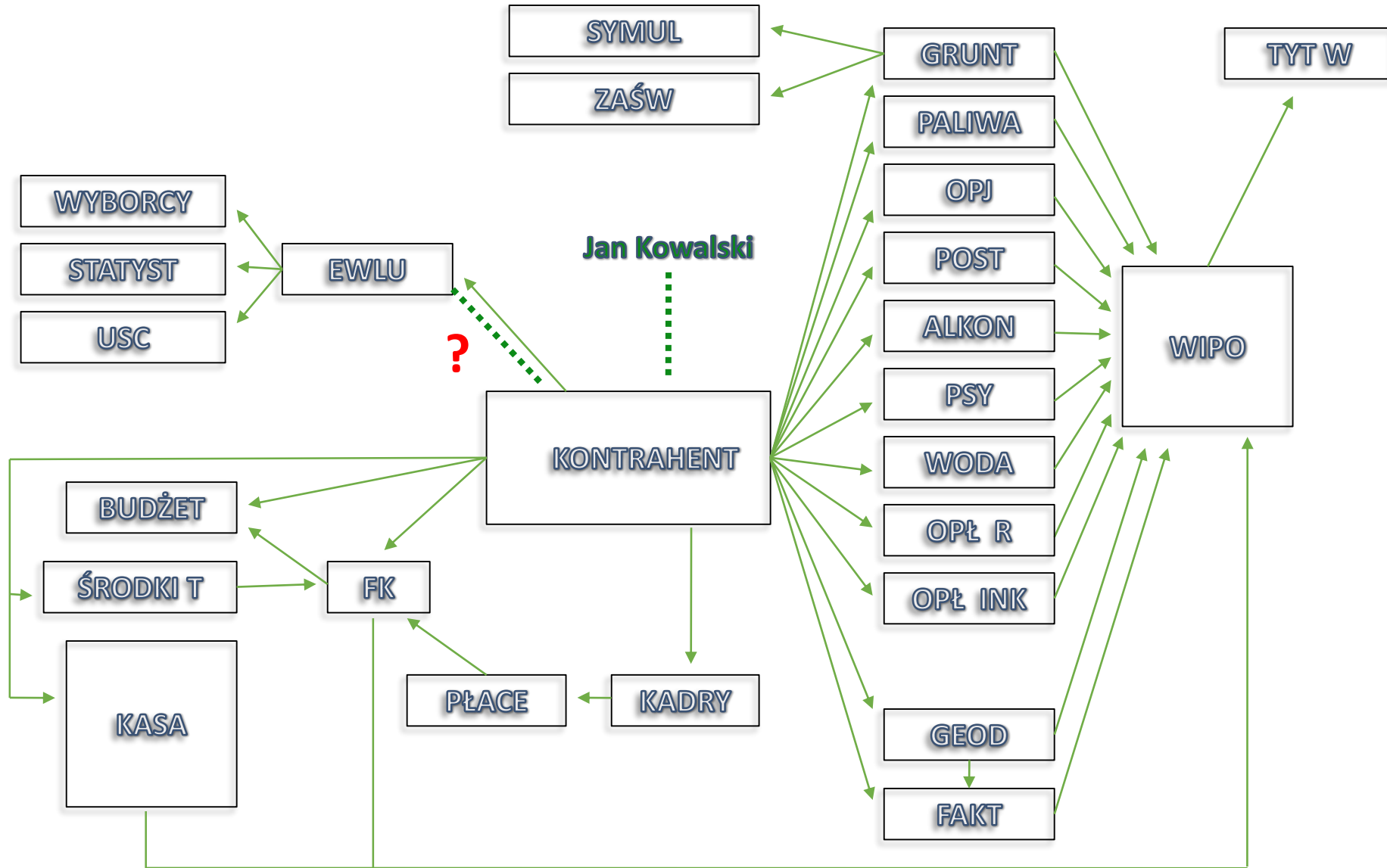
**Modułowa budowa** pozwala na dostosowanie przyjętego rozwiązania do potrzeb i specyfiki urzędu.

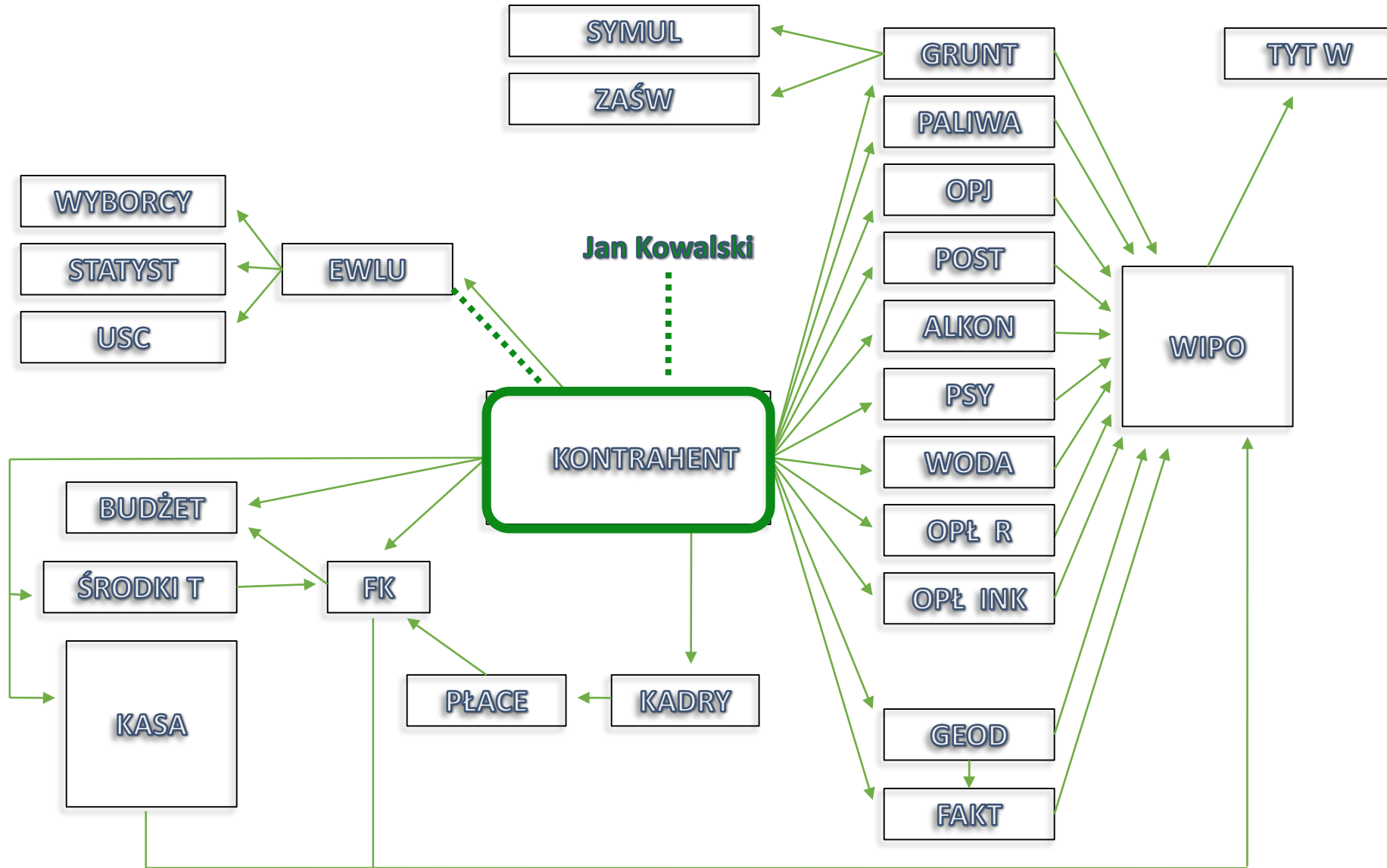


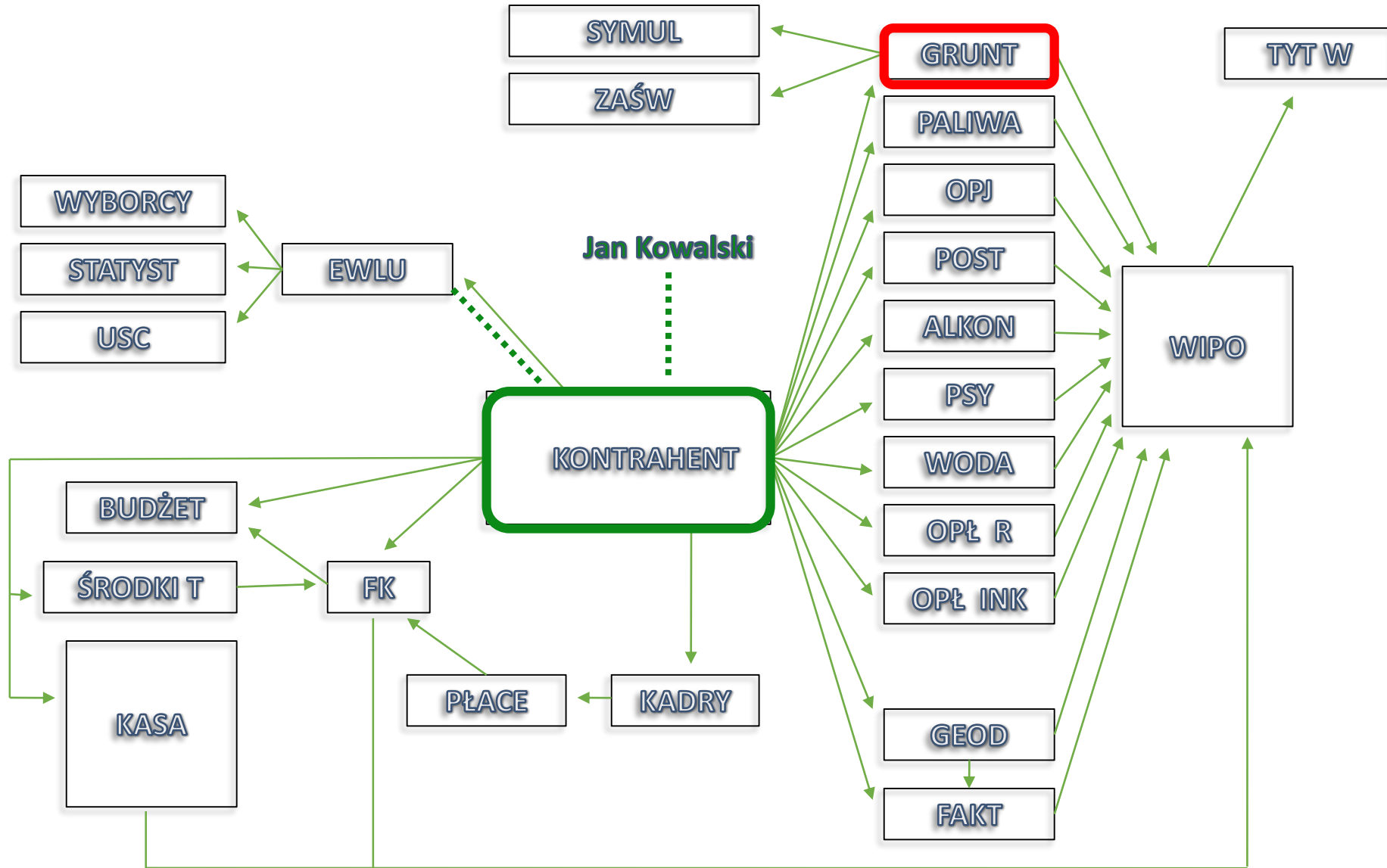


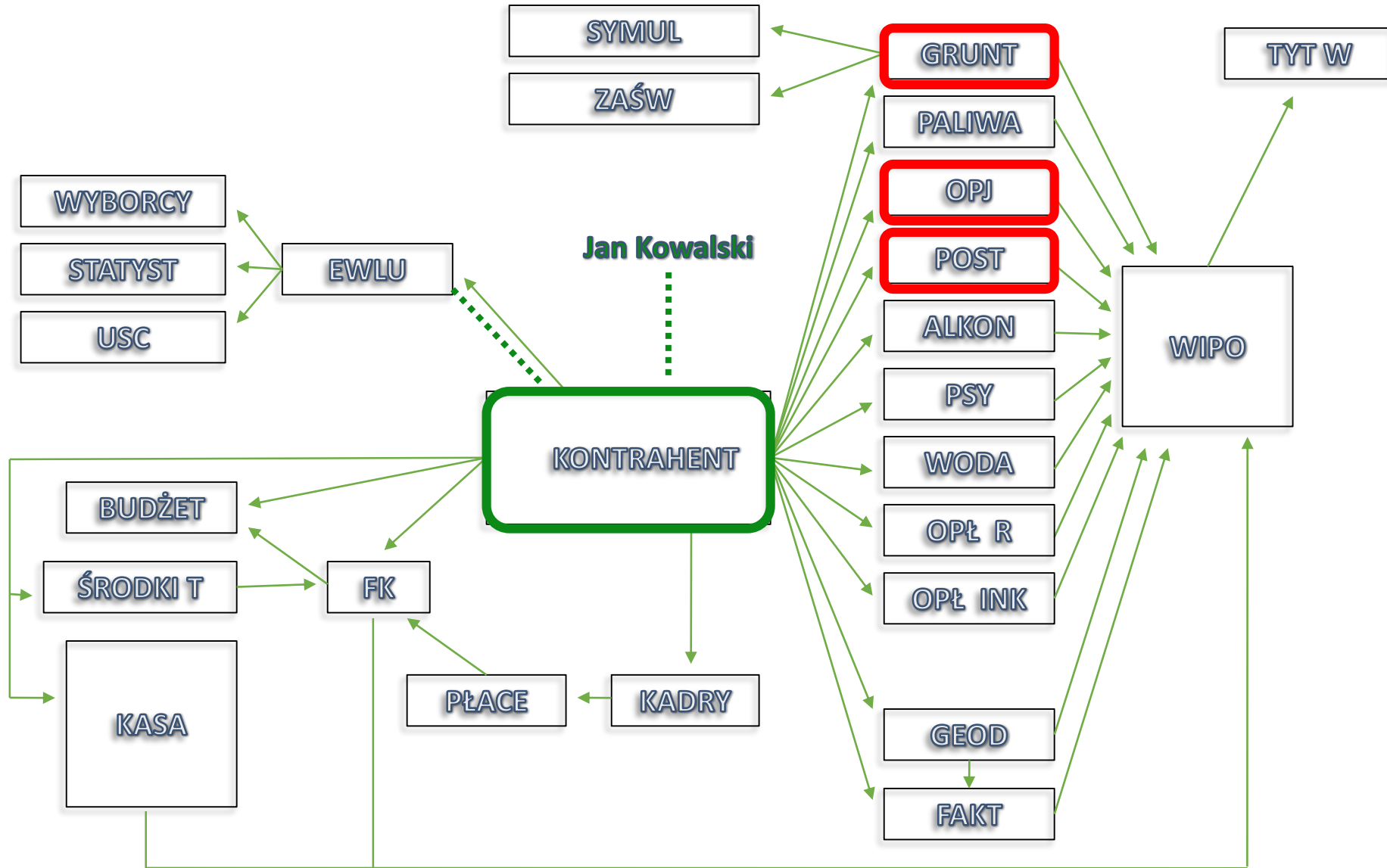


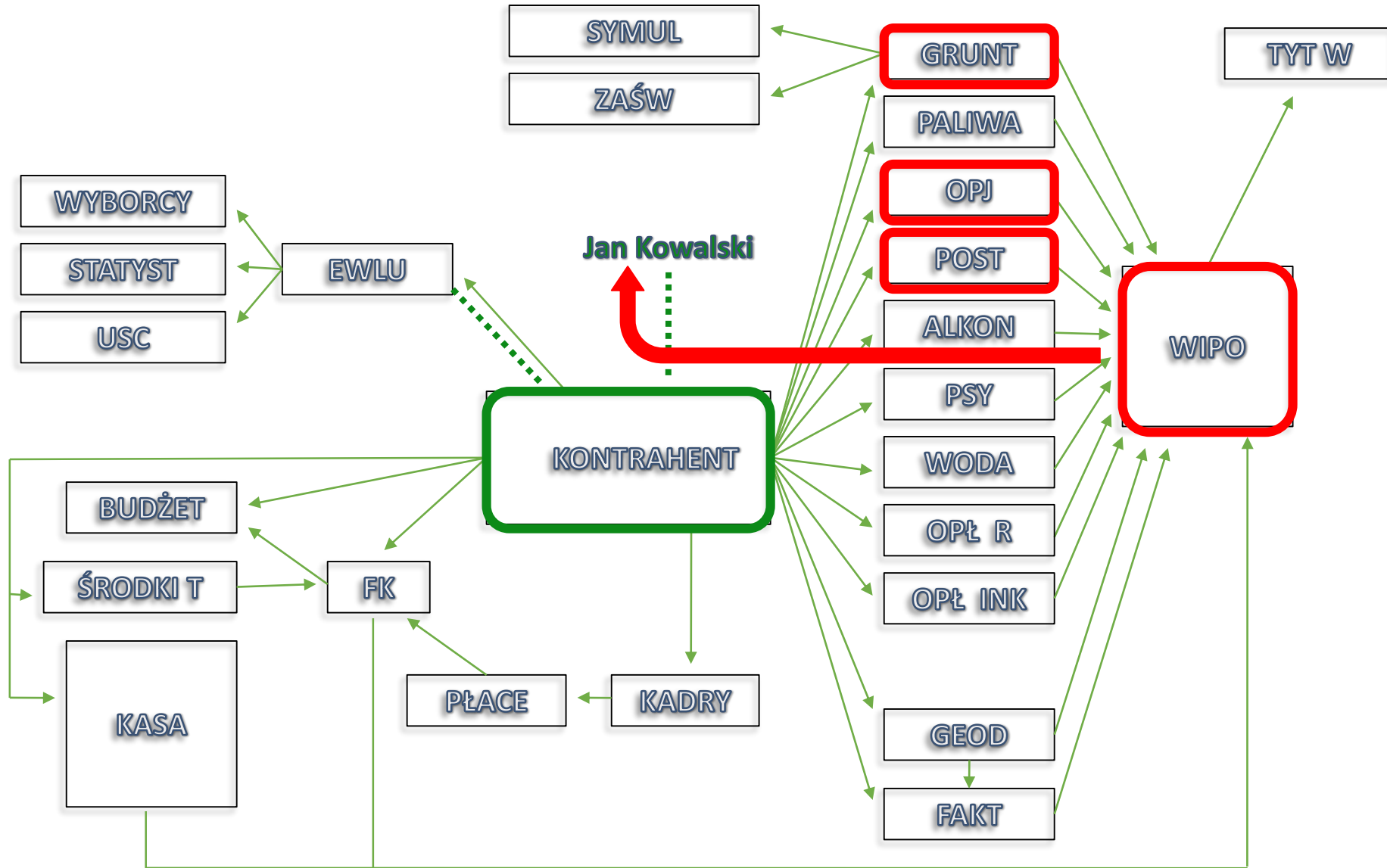




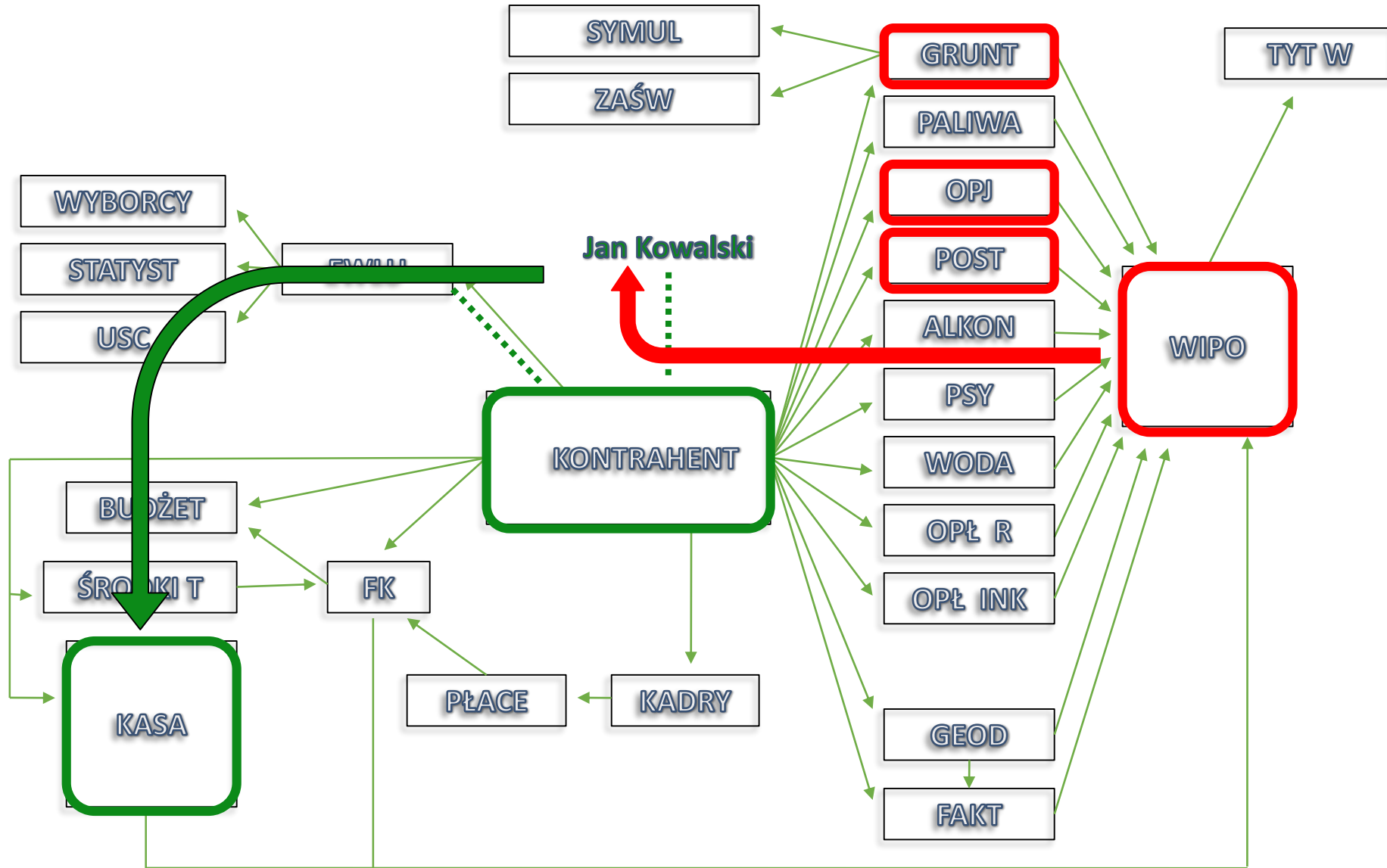


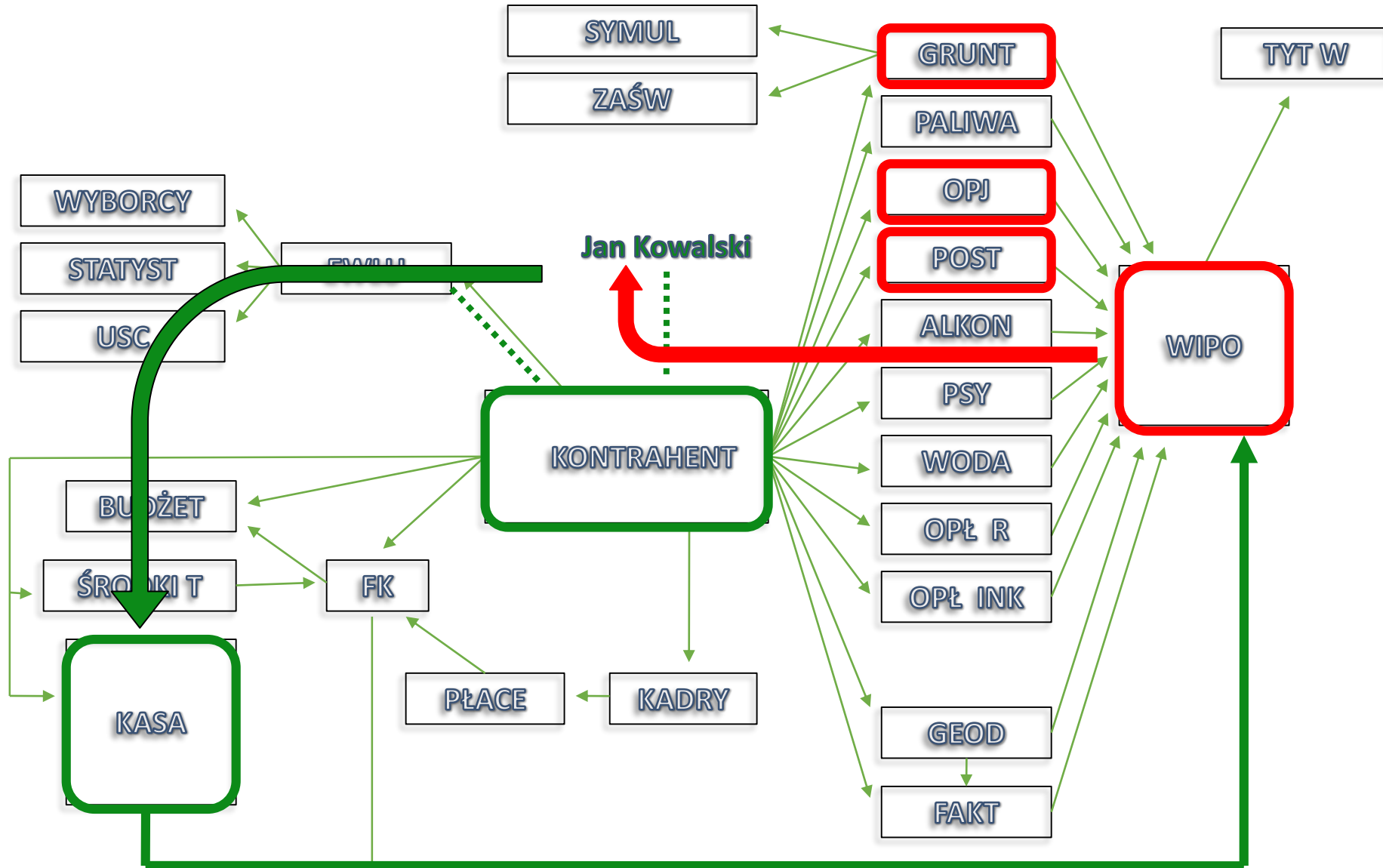




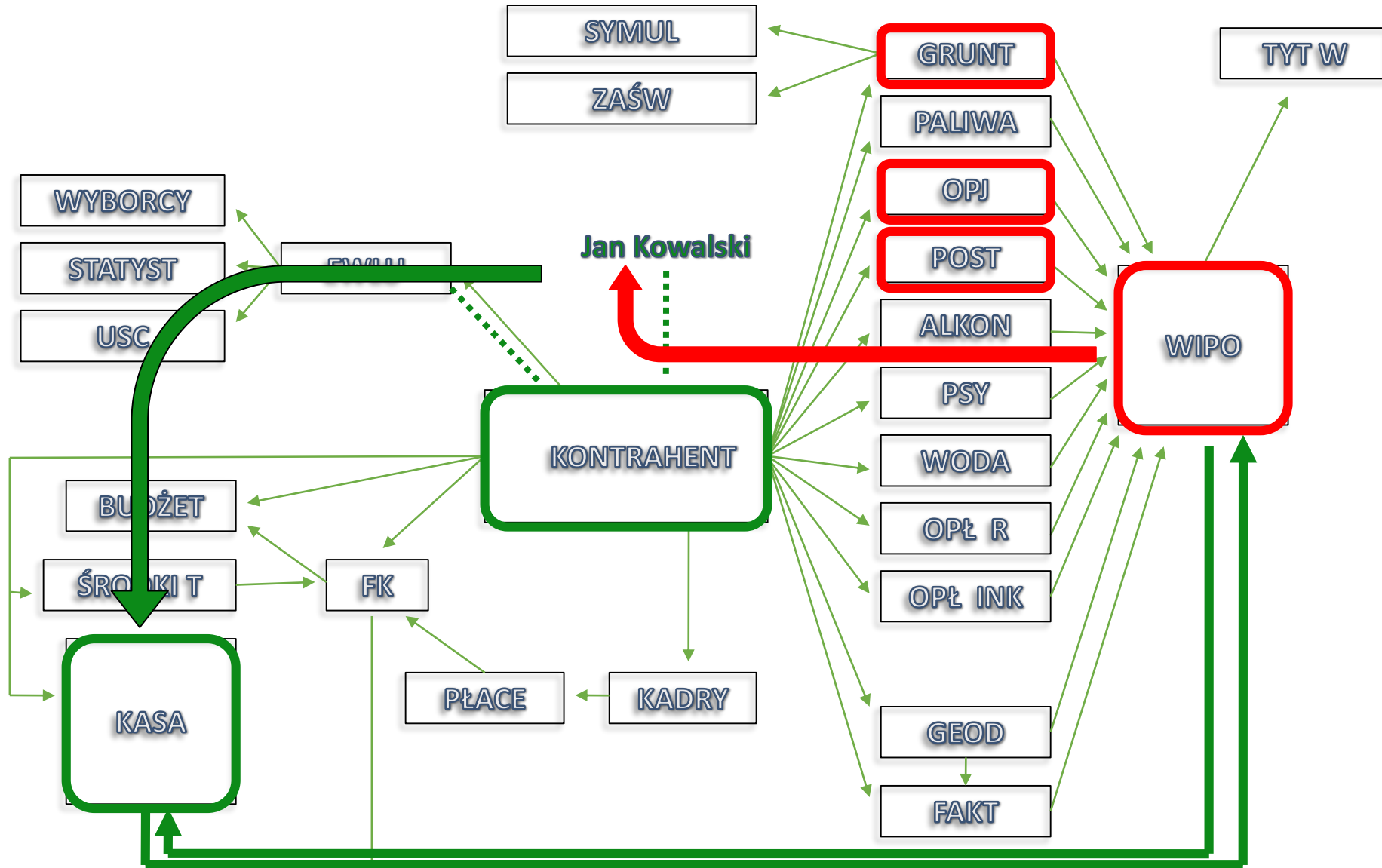


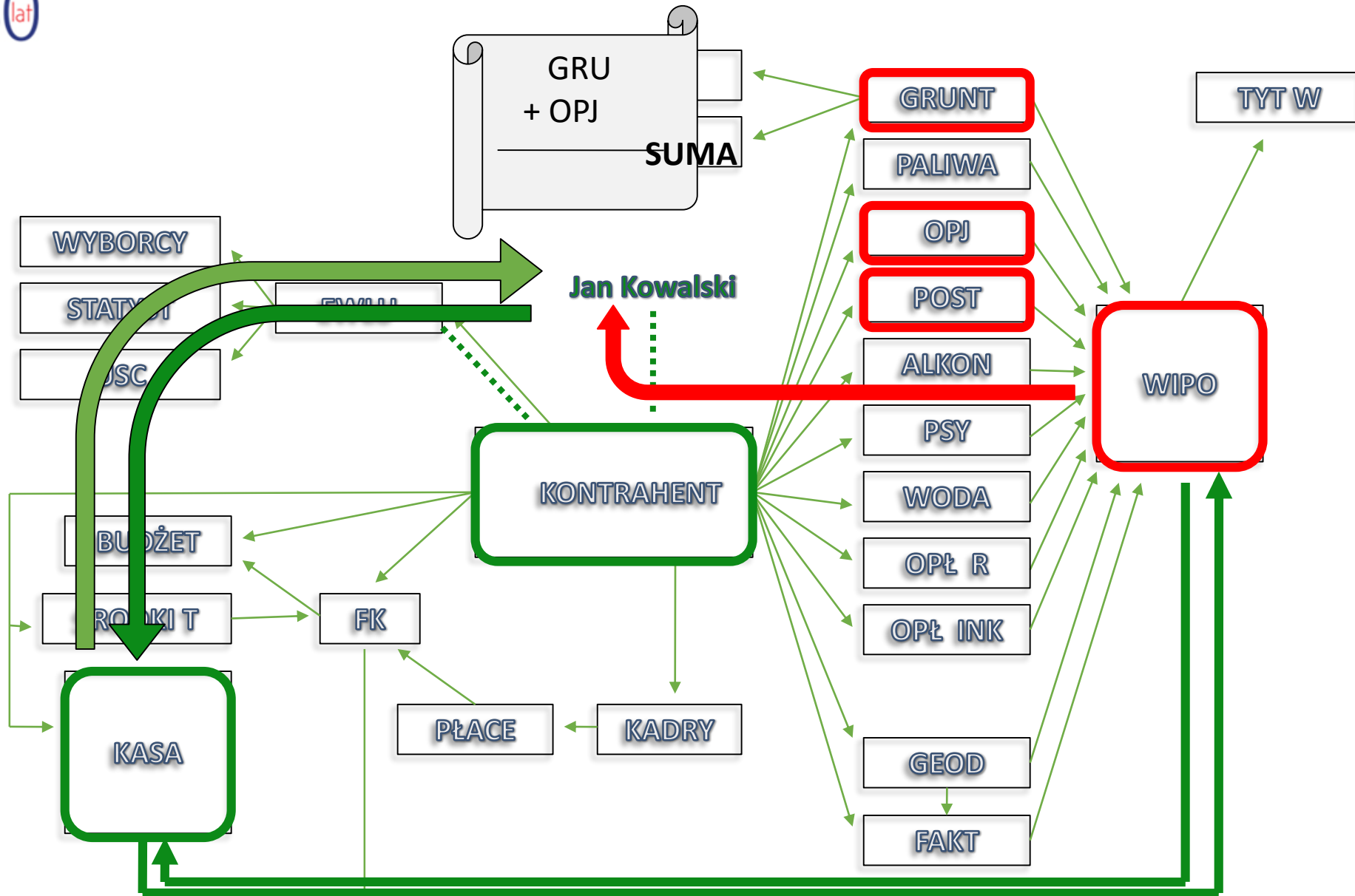


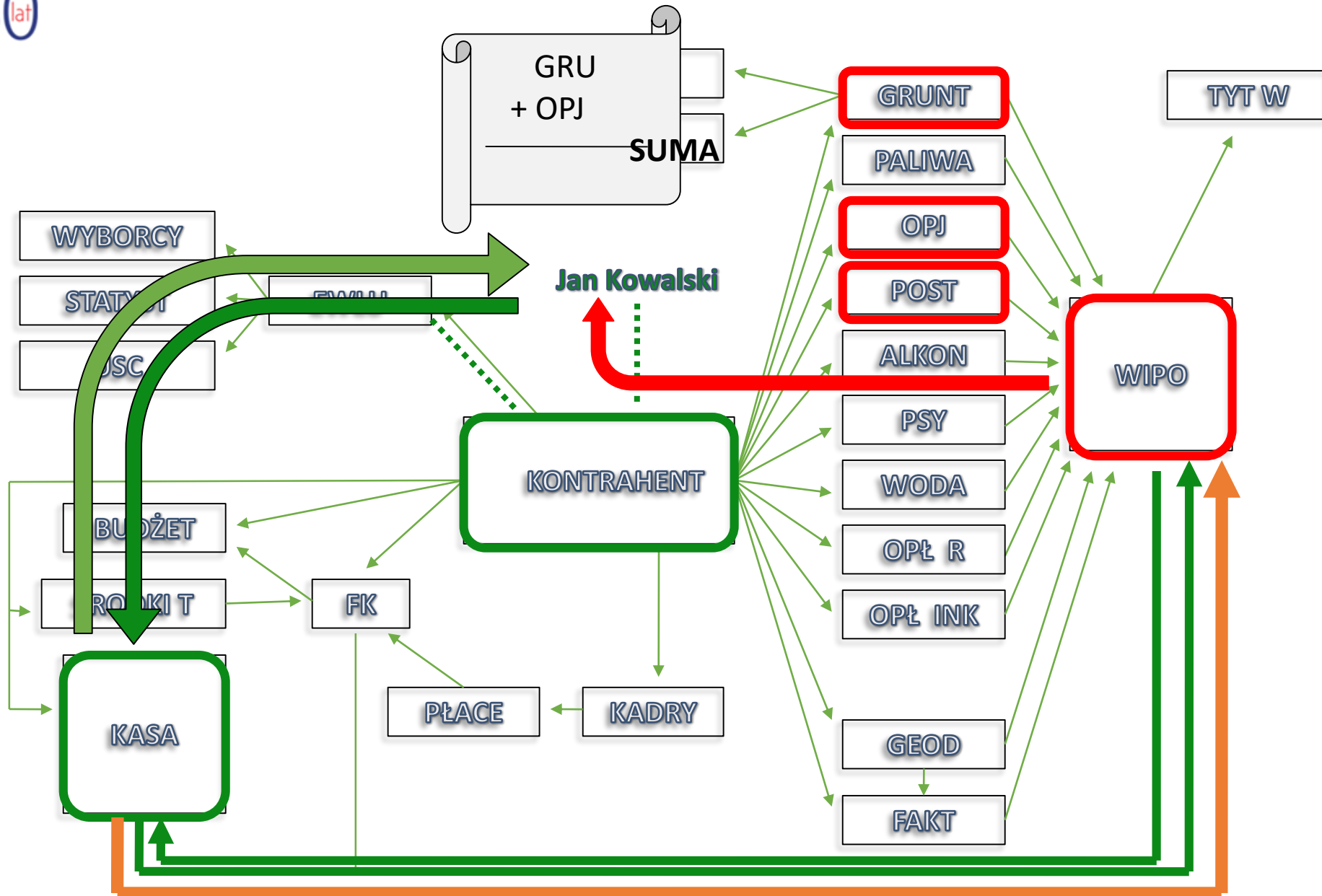


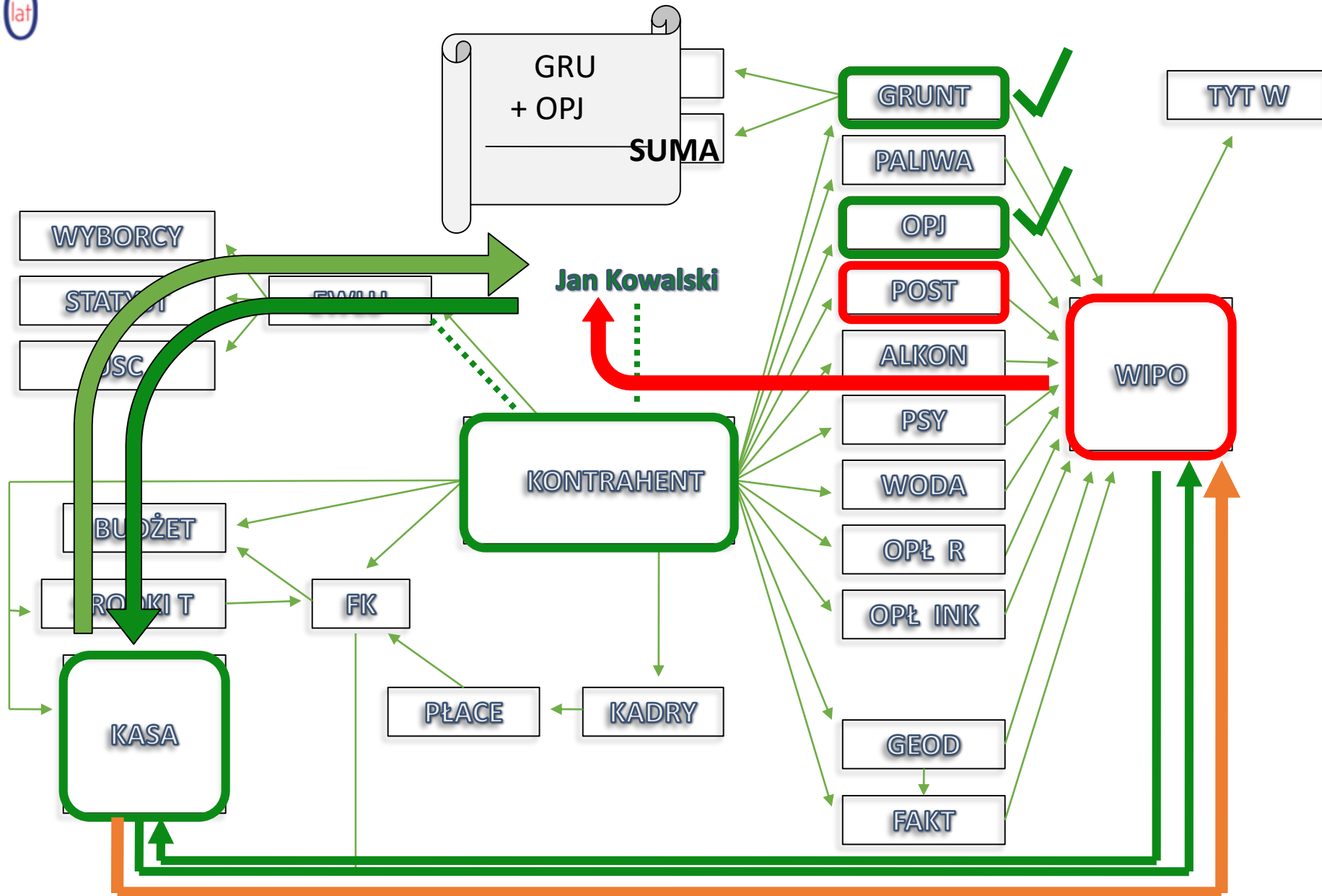


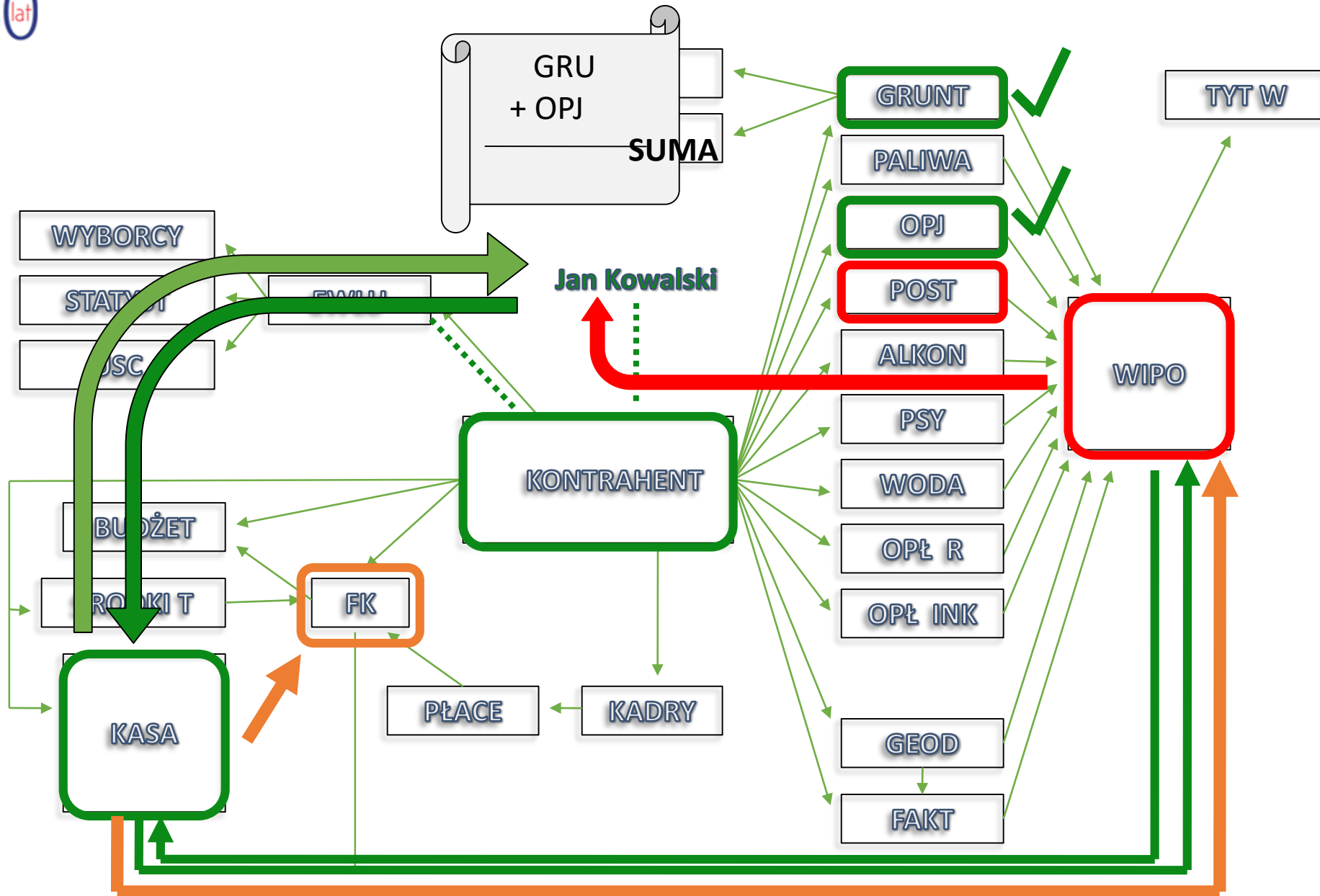






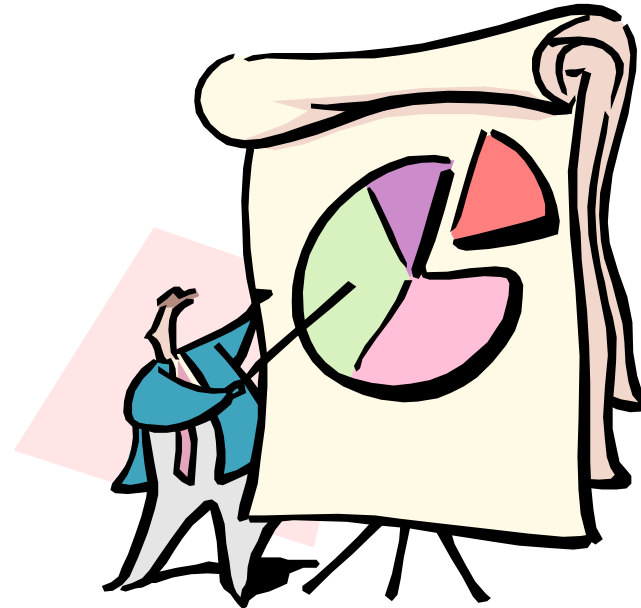


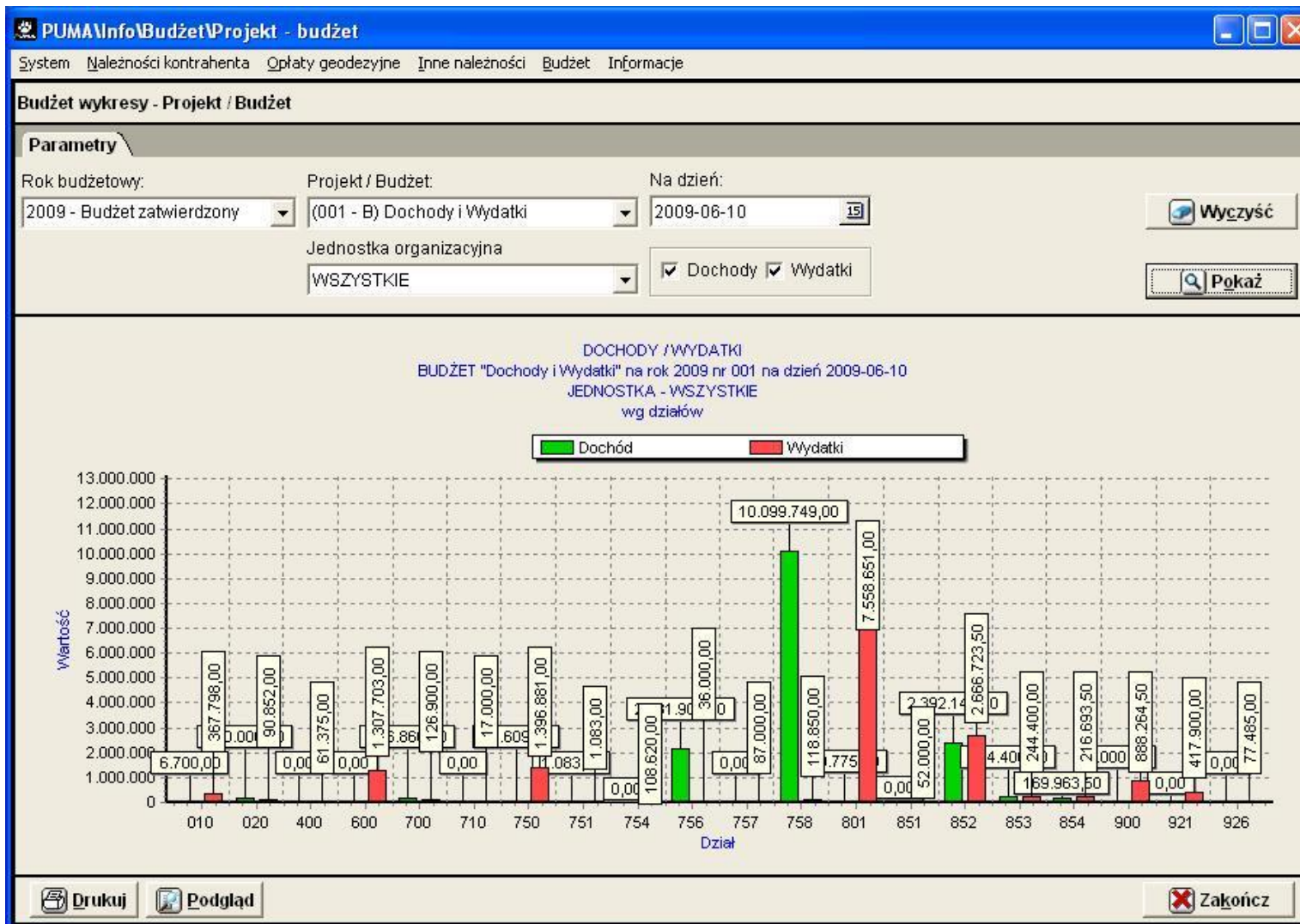




## INFORMACJE DLA ZARZĄDU

**Moduł umożliwia przeglądanie informacji zgromadzonych w systemie, tworzenie raportów w oparciu o zdefiniowane parametry oraz uzyskanie syntetycznych informacji związanych z działalnością JST**

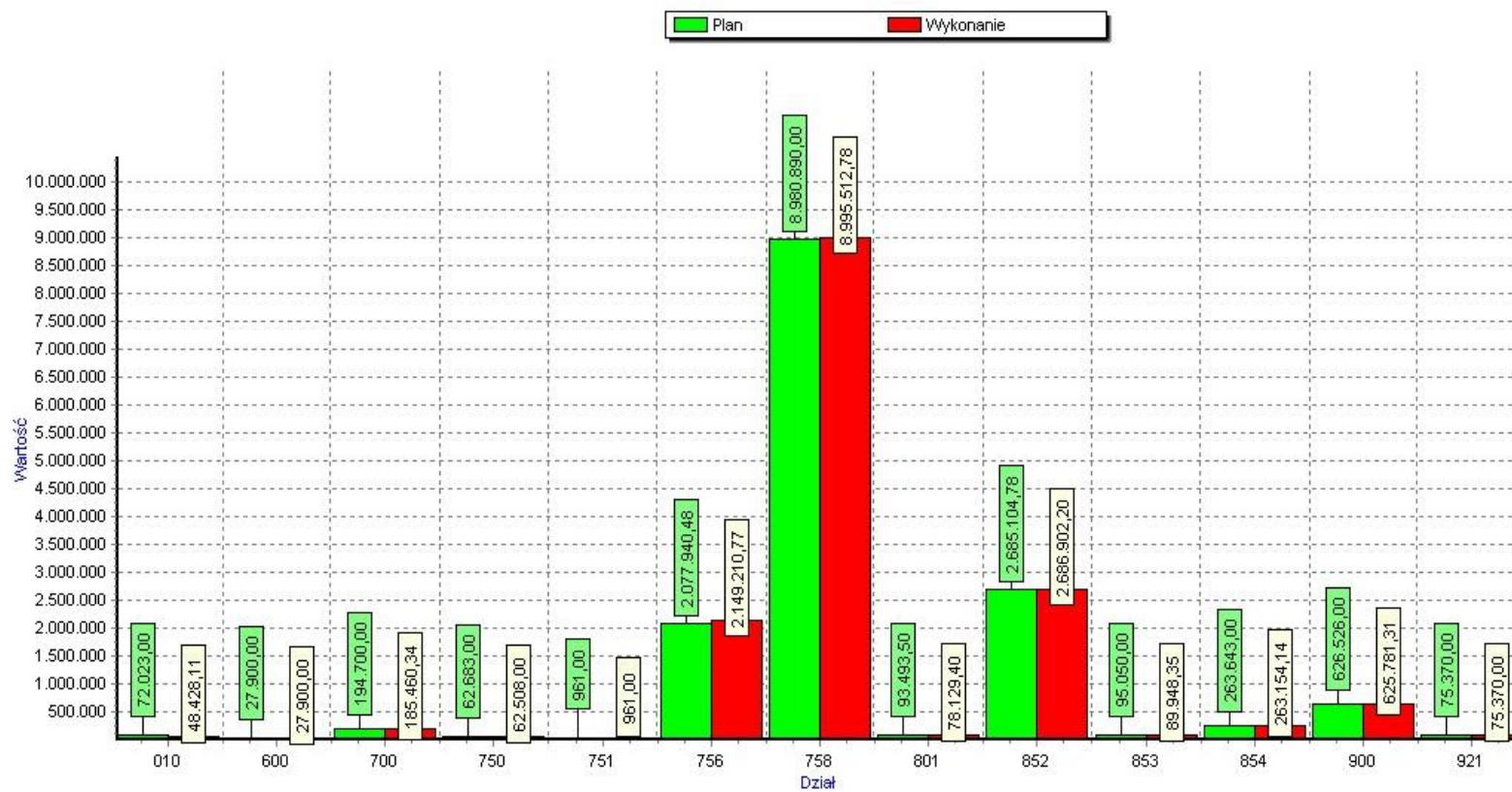






### Wykonanie budżetu

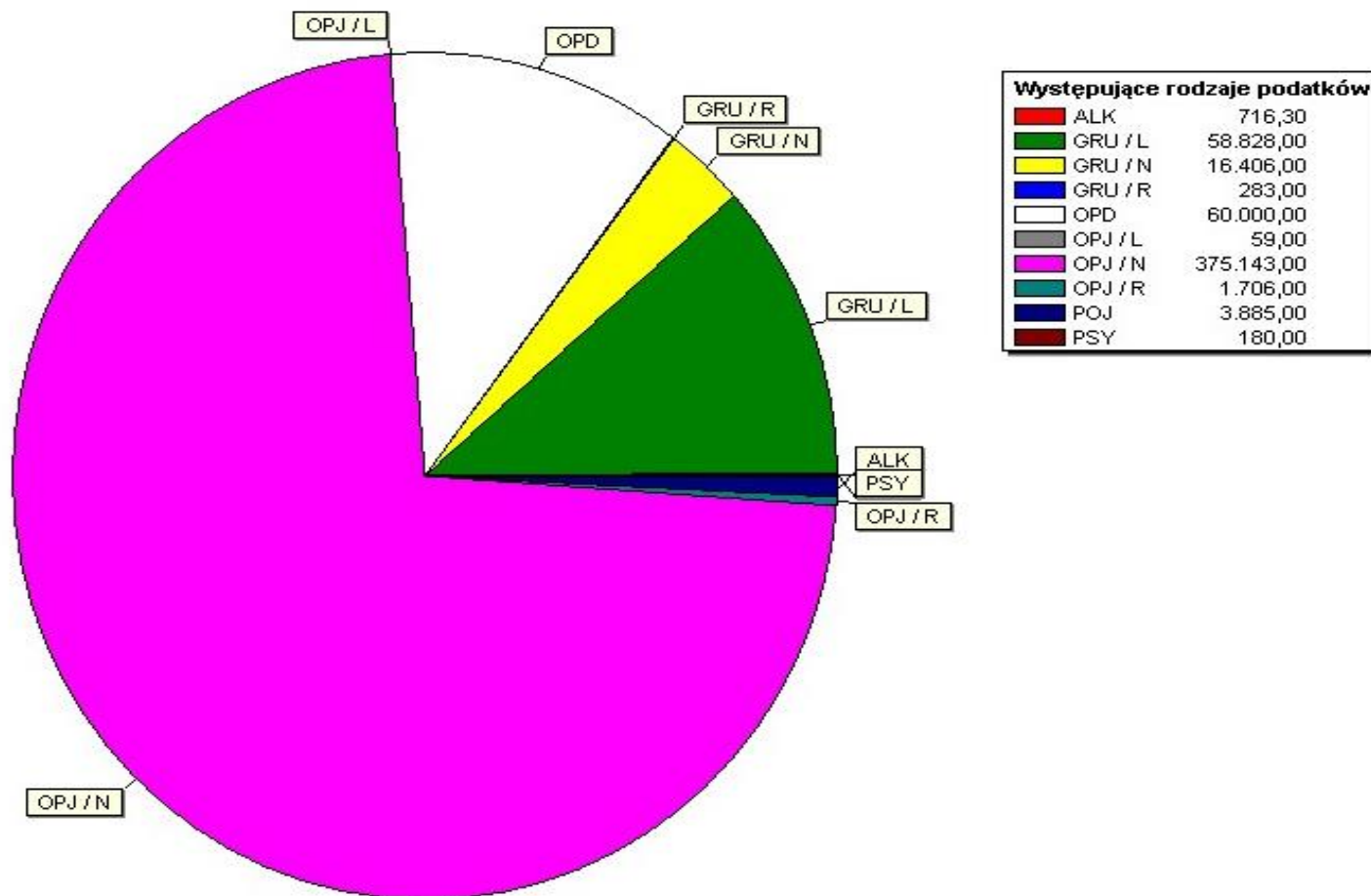
WYKONANIE PLANU DOCHODÓW na dzień 2008-12-31  
 BUDŻET "Budżet 2008" na rok 2008 nr 001





## Zestawienie podatków

2007



### Zestawienie należności i wpłat kontrahenta

Nazwa / Nazwisko i imię: POLAK PIOTR

Adres: OLSZTYN , LUBELSKA 45 m. 2

Należności									Wpłaty	
Rodz. opl	Kartoteka/ Dziątka	Rok	Termin	Rata	Kwota	Kwota do zapłaty	Odsetki należne	Odsetki bieżące	Kwota	Odsetki
GRU / N	02/0001	2007	2008-01-19	1	38,00	38,00	0,00	0,00	0,00	0,00
GRU / N	02/0001	2007	2008-01-19	2	38,00	38,00	0,00	0,00	0,00	0,00
GRU / N	02/0001	2007	2008-01-19	3	38,00	38,00	0,00	0,00	0,00	0,00
GRU / N	02/0001	2007	2008-01-19	4	38,00	38,00	0,00	0,00	0,00	0,00
GRU / R	02/0001	2007	2008-01-19	2	2,00	2,00	0,00	0,00	0,00	0,00
GRU / R	02/0001	2007	2008-01-19	3	7,00	7,00	0,00	0,00	0,00	0,00
GRU / R	02/0001	2007	2008-01-19	4	7,00	7,00	0,00	0,00	0,00	0,00
Razem					168,00	168,00	0,00	0,00	0,00	0,00
Suma								168,00		0,00
Saldo		168,00								

Upomnienia:

Rodzaj:	Nr upomnienia	Data	Kwota	Koszt	Saldo
GRU	2	2007-02-01	300,00	8,80	0,00
Suma		300,00			

# Bezpieczeństwo

## System PUMA został zaprojektowany, aby praktycznie wspierać realizację USTAWY O OCHRONIE DANYCH OSOBOWYCH.

Wspomaga ona swoich użytkowników w zachowywaniu związanych z nią procedur dając tym samym poczucie bezpieczeństwa, że wszystkie wymogi formalne zostały dopełnione, a osoby zarządzające nie będą pociągane do odpowiedzialności z tego tytułu.



Dziękuję za uwagę.

Dariusz Szura

[dariusz.szura@zetorzeshow.pl](mailto:dariusz.szura@zetorzeshow.pl)

503 060 865