

# System CEPiK 2.0

## Harmonogram prac przy projekcie w 2016 r.

---

Przemysław Zieliński

Łysomice, 15 czerwca 2016 r.



# Plan prezentacji

1. CEPiK 2.0 – wprowadzenie i kierunki zmian
2. Sposób podłączania do CEPiK 2.0 i certyfikaty użytkownika
3. Wymiana certyfikatów
4. Harmonogram wdrożenia CEPiK 2.0

# CEPiK 2.0 – wprowadzenie i kierunki zmian



## Struktura systemu CEPiK 2.0

System CEPiK

CEK

CEP

CEPKP

# CEPiK 2.0 – wprowadzenie

## Integracja systemu CEPiK 2.0

System CEPiK



PESEL  
(SRP)

REGON

TERYT

HOMOLOGACJA

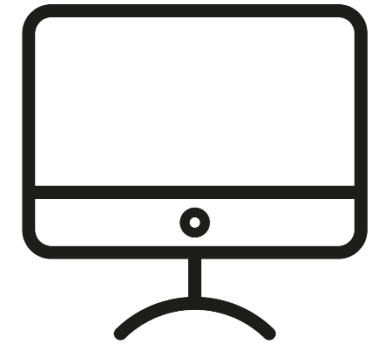
# CEPiK 2.0 – wprowadzenie

## CEPiK – Centralna Ewidencja Pojazdów i Kierowców

W ewidencji CEP gromadzi się dane o:

Zgodnie z UPoRD art. 80a Ust.2

- **Pojazdach zarejestrowanych** oraz o ich **właścicielach** lub niektórych kategoriach **posiadaczy**
- **Pojazdach niezarejestrowanych**, w stosunku do których przeprowadzono **badania techniczne**
- **Pojazdach**, w stosunku do których zawarto **umowę ubezpieczenia odpowiedzialności cywilnej**



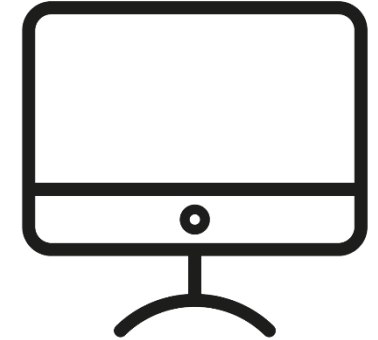
# CEPiK 2.0 – wprowadzenie

## CEPiK – Centralna Ewidencja Pojazdów i Kierowców

W ewidencji CEK gromadzi się dane o:

Zgodnie z UPoRD art. 100aa Ust.1

- **Osobach posiadających** lub którym **cofnięto uprawnienia** do kierowania pojazdami
- **Osobach nieposiadających uprawnień**, które popełniły **naruszenie**
- **Osobach nieposiadających uprawnień**, w stosunku do których orzeczono środek karny w postaci **zakazu prowadzenia pojazdów**
- **Osobach** ubiegających się o **uzyskanie uprawnień**
- Osobach i podmiotach uczestniczących w procesie zdobywania uprawnień lub wydawania orzeczeń



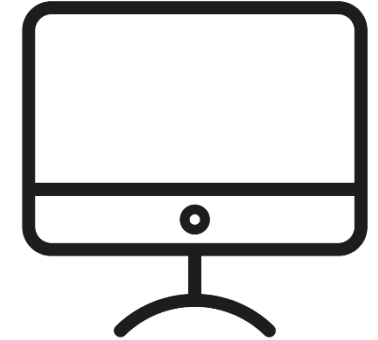
# CEPiK 2.0 – wprowadzenie

## CEPiK – Centralna Ewidencja Pojazdów i Kierowców

W ewidencji CEPKP gromadzi się dane o:

Zgodnie z UPoRD art. 100g Ust.1

- **Osobach**, którym wydano karty parkingowe dla osób niepełnosprawnych
- **Placówkach**, które mogą korzystać z kart parkingowych, bo realizują zadania związane z opieką, rehabilitacją lub edukacją osób niepełnosprawnych

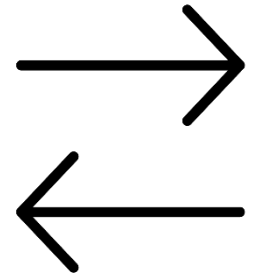




# CEPiK 2.0 – kierunki zmian

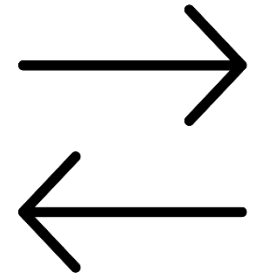
## Kierunki zmian:

- Zapewnienie możliwości stałego rozwoju systemu
- Szerszy zakres gromadzonych i udostępnianych danych
- Przebudowa systemu – uporządkowanie i wymiana architektury sprzętowej
- Zmiana reguł bezpieczeństwa dostępu do CEPiK 2.0
- Wycofanie architektury sprzętowej ze starostw
- Oparcie na rozwiązaniach softwerowych

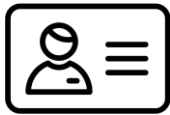


# CEPiK 2.0 – kierunki zmian

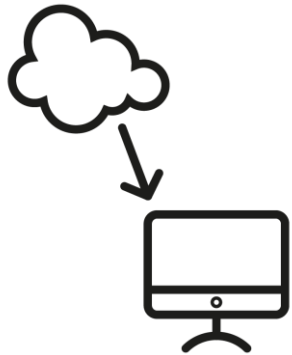
- Poprawa jakości danych:
  - standaryzacja danych poprzez słownikowanie
  - walidacje danych zasilających
  - wykorzystanie zewnętrznych słowników porównawczych – PESEL, REGON, TERYT, HOMOLOGACJA
- E-usługi – udostępnienie danych obywatelom
  - [historiapojazdu.gov.pl](http://historiapojazdu.gov.pl) – 2014
  - [bezpiecznyautobus.gov.pl](http://bezpiecznyautobus.gov.pl) – 2014
  - Uprawnienia Kierowcy z dokumentu – początek 2017
  - Sprawdź moje punkty karne – początek 2017
  - Sprawdź moje uprawnienia – połowa roku 2017



# Korzyści dla podmiotów podłączonych



Dostęp online do referencyjnych danych osób (właścicieli/ posiadaczy/ użytkowników pojazdów) zgromadzonych w PESEL oraz REGON – minimalizacja ręcznego wprowadzania danych



Podniesienie jakości danych, na których pracują podmioty

# Korzyści dla podmiotów podłączonych



Praca w trybie on-line



Dane z jednego urzędu dostępne w drugim urzędzie



Brak dużych zmian w procesach w Starostwach

# Sposób podłączenia do CEPiK 2.0 i certyfikaty użytkownika



# Podłączenie do CEPiK 2.0 i certyfikaty użytkownika

## Podłączenie i uwierzytelnianie z CEPiK 2.0:

● Bez zmian

● Nowość

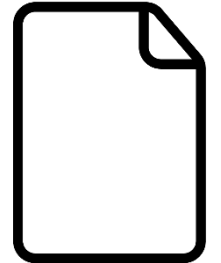
- Będą obowiązywać istniejące certyfikaty użytkownika
- Łącze WAN nadal dostarczane przez MC
- SI PiK zarządza użytkownikami (dostęp, uprawnienia)
- Starosta wybiera dostawcę oprogramowania
- Centralizacja baz (PKK, bazy lokalne CEP i CEK)
- Udostępnienie przez CEPiK nowych interfejsów wymiany danych
- Wycofanie infrastruktury sprzętowej MC ze Starostwa
- Wykorzystanie istniejących w Starostwach łączy internetowych jako awaryjnych sposobów komunikacji z CEPiK 2.0.

# Wymiana certyfikatów w starostwie



# Certyfikaty w rozwiązaniu ADSxP – eTokeny USB

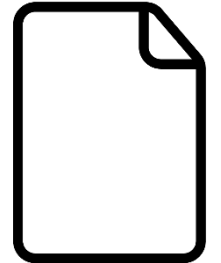
- W okresie od maja do lipca br. zostanie przeprowadzona wymiana certyfikatów serwerów Lokalnego Brokera ADSxP (użyczonych przez MC), które są umieszczone w eTokenach USB podłączonych do tych serwerów.
- Wymiana zostanie przeprowadzona przez Zespół Utrzymania Systemów po stronie MC/COI.
- Dla Starostw operacja będzie niezauważalna oraz nie będzie wymagała od Starostw podejmowania jakichkolwiek czynności.
- Starostwa nie powinny usuwać eTokenów z serwerów LB ADSxP.



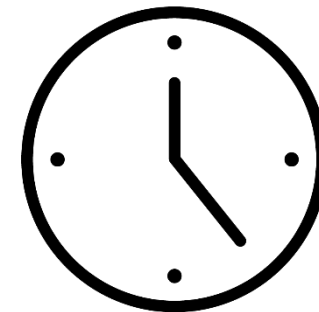
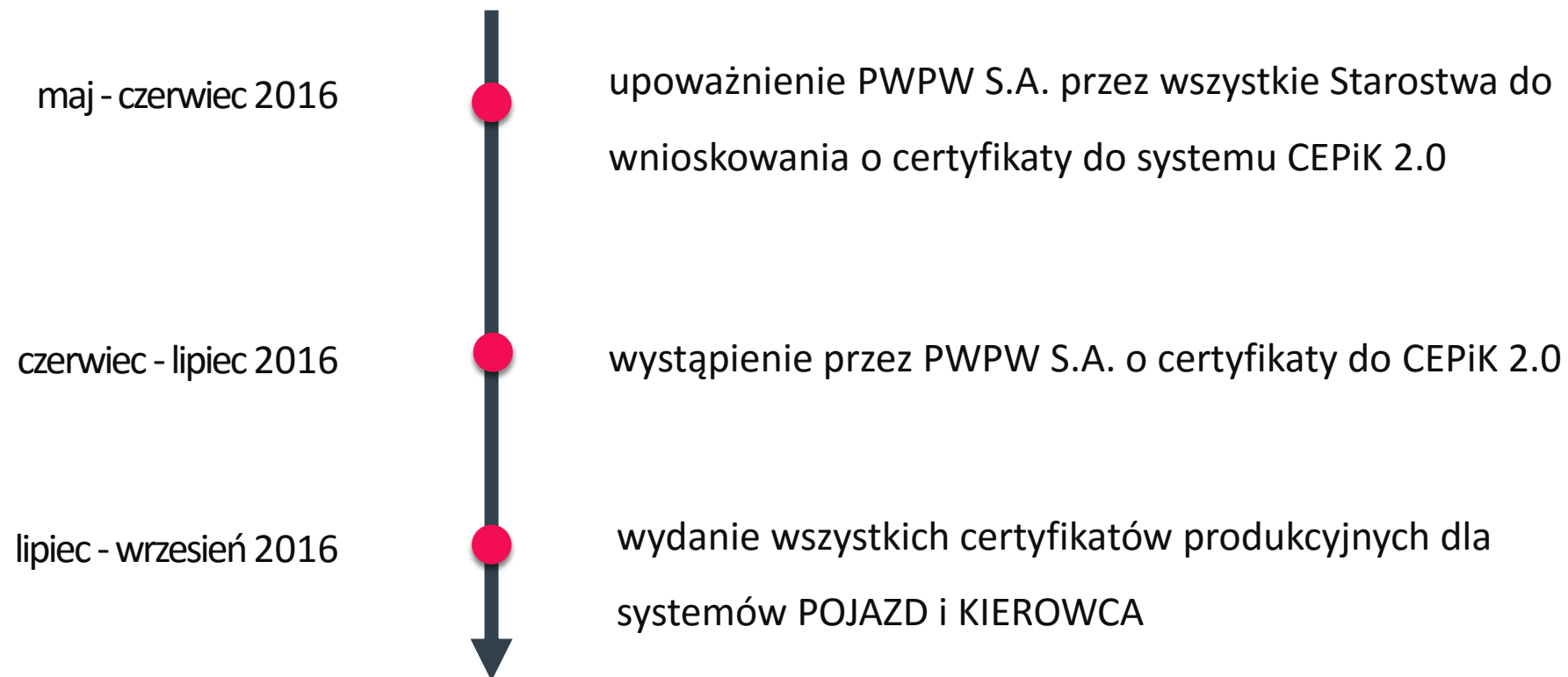


# Certyfikaty w rozwiązaniu ADSxP – eTokeny USB

- Certyfikaty na kartach kryptograficznych, którymi dziś posługują się pracownicy Starostw w dostępie do systemów POJAZD i KIEROWCA, zachowują swoją ważność i nie będą wymieniane.
- W maju br. rozpocznie się wydawanie certyfikatów produkcyjnych do systemu CEPiK 2.0 dla serwerów i urządzeń systemów POJAZD i KIEROWCA.
- Starostwa są proszone o upoważnienie PWPW S.A. do występowania w ich imieniu o certyfikaty dostępowe do systemu CEPiK 2.0 dla systemów POJAZD i KIEROWCA.
- PWPW S.A. posiadając upoważnienie wystąpi o wszystkie niezbędne certyfikaty do systemu CEPiK 2.0. Proces nie będzie angażował Starostw.



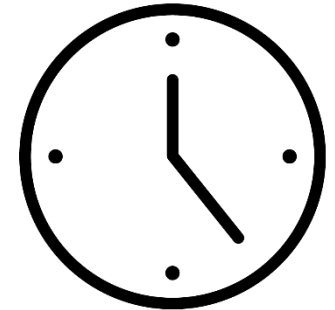
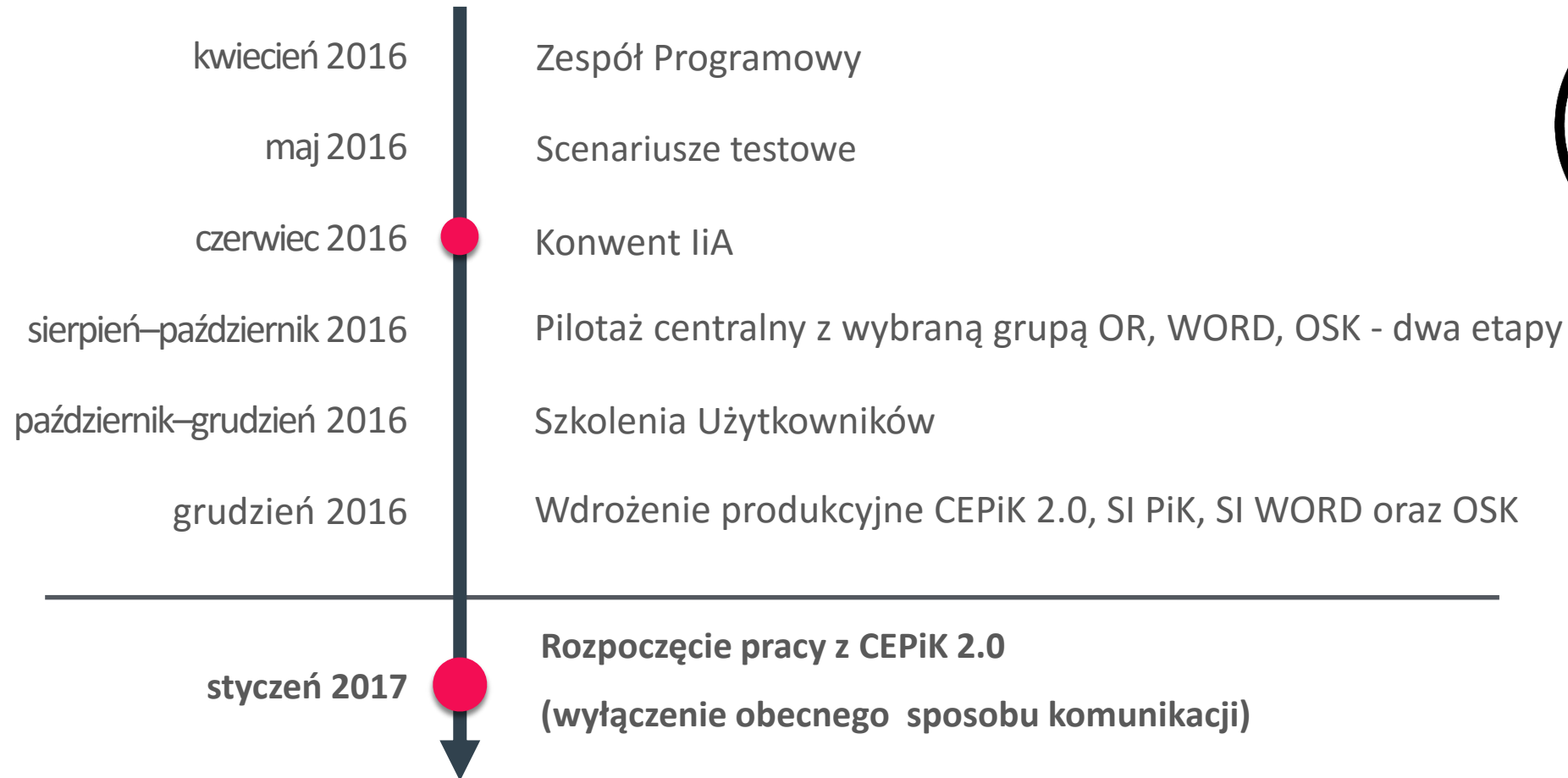
# Certyfikaty do CEPiK 2.0 – harmonogram



# Harmonogram wdrożenia CEPIK 2.0



# Harmonogram wdrożenia CEPiK 2.0



# Dziękuję za uwagę

Szczegółowe informacje można znaleźć na stronie:  
[www.cepik.gov.pl](http://www.cepik.gov.pl)

Pytania i uwagi prosimy kierować pod adres e-mail:  
[biurocepik2.0@mc.gov.pl](mailto:biurocepik2.0@mc.gov.pl)

