



PROGRAM
REGIONALNY
NARODOWA STRATEGIA SPÓJNOSCI



UNIA EUROPEJSKA
EUROPEJSKI FUNDUSZ
ROZWOJU REGIONALNEGO



ŚLĄSKA REGIONALNA SIĘĆ SZKIELETOWA

GREENOPERATOR

Potencjał usługowy ŚRSS

2 czerwca 2016 r.

Projekt „Śląska Regionalna Sieć Szkieletowa” współfinansowany przez Unię Europejską z Europejskiego Funduszu Rozwoju Regionalnego w ramach Regionalnego Programu Operacyjnego Województwa Śląskiego na lata 2007-2013



- Spis treści:
 - GREENOPERATOR
 - Informacje o projekcie
 - Potencjał usługowy

GREENOPERATOR Kim jesteśmy

- Spółka powstała w lutym 2014
- Cel strategiczny to budowa i operowanie infrastrukturą szerokopasmową powstającą przy wsparciu funduszy unijnych w ramach perspektywy 2007-2013 oraz 2014-2020
- Najważniejsze projekty:
 - ✓ Śląska Regionalna Sieć Szkieletowa
 - realizowaną w modelu koncesji na operowanie
 - okres obowiązywania umowy 2015 - 2030r.
 - ✓ Nadbużańska Szerokopasmowa Sieć Dostępowa
 - realizowaną w modelu modelu DBO (Design-Build-Operate)
 - okres obowiązywania umowy 2015 - 2022r.
- Spółka jest obecnie zaangażowana w program POPC 1.1



GREENOPERATOR Zespół

- Ponad 15 lat doświadczenia w telekomunikacji oraz branży finansowej związane z:
 - budowaniem sieci przewodowych i bezprzewodowych
 - zarządzaniem sieciami telekomunikacyjnymi
 - tworzeniem przedsięwzięć telekomunikacyjnych
 - pozyskiwaniem finansowania na inwestycje i rozwój

- Doświadczenie zespołu zdobywane w polskich i międzynarodowych firmach



- Współpraca z wieloma podmiotami zewnętrznymi z branży telekomunikacyjnej z zakresu:
 - projektowania i budowy infrastruktury pasywnej
 - projektowania infrastruktury aktywnej
 - zarządzania i serwisowania sieci telekomunikacyjnych



PROGRAM
REGIONALNY
NARODOWA STRATEGIA SPÓJNOSCI



UNIA EUROPEJSKA
EUROPEJSKI FUNDUSZ
ROZWOJU REGIONALNEGO



ŚLĄSKA
REGIONALNA
SIĘĆ SZKIELETOWA

Kluczowe daty projektu

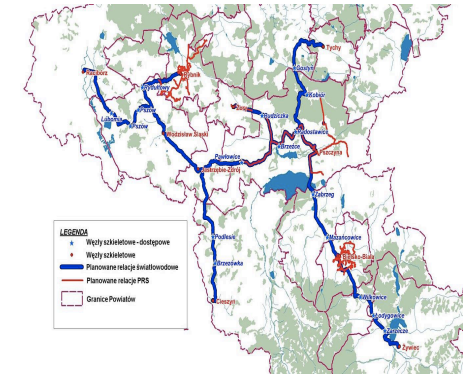
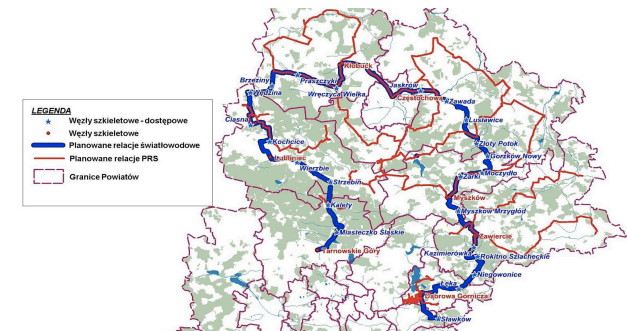
- 07-11-2014 Ogłoszenie o koncesji na usługi Operatora Infrastruktury
- 09-10-2015 Zawarcie umowy z GREEN OPERATOR na usługi Operatora Infrastruktury ŚRSS
- 09-03-2016 Podpisanie Odbioru Końcowego przekazującego gotową sieć do eksploatacji
- Kwiecień 2016 Uruchomienie pierwszych usług





Topologia sieci

- Sieć o długości ponad 450 km składająca się z dwóch obszarów: północnego i południowego
 - Obszar północny: 7 węzłów szkieletowych typu A oraz 25 węzłów typu B
 - Obszar południowy: 10 węzłów szkieletowych typu A oraz 16 węzłów typu A
- Każdy z obszarów wyposażony w jeden autonomiczny węzeł szkieletowo-agregujący typu NE40E-X8



NE40E-X8



PROGRAM
REGIONALNY
NARODOWA STRATEGIA SPÓJNOŚCI



UNIA EUROPEJSKA
EUROPEJSKI FUNDUSZ
ROZWOJU REGIONALNEGO



ŚLĄSKA
REGIONALNA
SIEĆ SZKIELETOWA

Stan obecny – infrastruktura aktywna



Projekt „Śląska Regionalna Sieć Szkieletowa” współfinansowany przez Unię Europejską z Europejskiego Funduszu Rozwoju Regionalnego w ramach Regionalnego Programu Operacyjnego Województwa Śląskiego na lata 2007-2013



PROGRAM
REGIONALNY
NARODOWA STRATEGIA SPÓJNOŚCI



UNIA EUROPEJSKA
EUROPEJSKI FUNDUSZ
ROZWOJU REGIONALNEGO



ŚLĄSKA
REGIONALNA
SIĘĆ SZKIELETOWA

Stan obecny – infrastruktura aktywna



Projekt „Śląska Regionalna Sieć Szkieletowa” współfinansowany przez Unię Europejską z Europejskiego Funduszu Rozwoju Regionalnego w ramach Regionalnego Programu Operacyjnego Województwa Śląskiego na lata 2007-2013



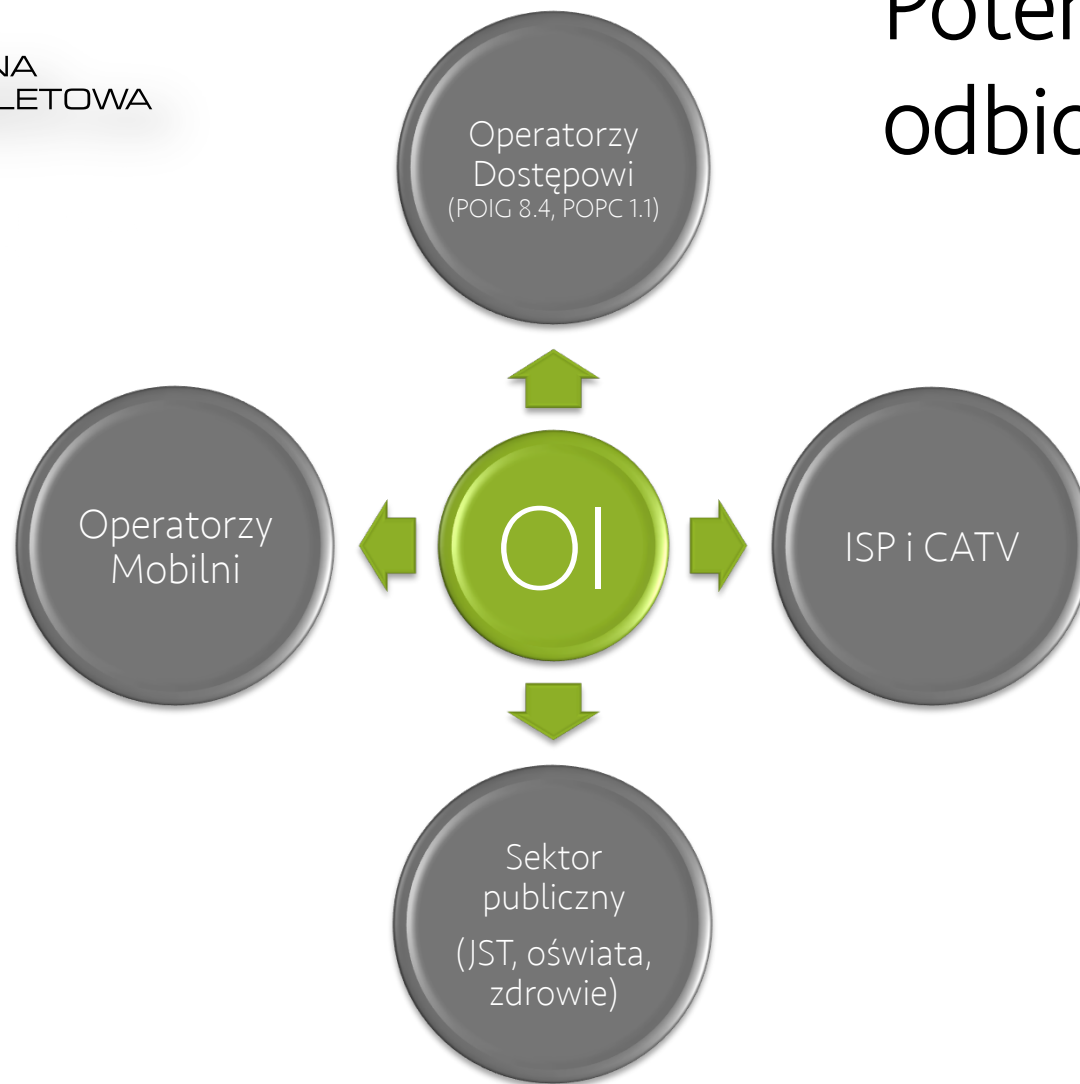
PROGRAM
REGIONALNY
NARODOWA STRATEGIA SPÓJNOSCI



UNIA EUROPEJSKA
EUROPEJSKI FUNDUSZ
ROZWOJU REGIONALNEGO



Potencjalni odbiorcy usług



Projekt „Śląska Regionalna Sieć Szkieletowa” współfinansowany przez Unię Europejską z Europejskiego Funduszu Rozwoju Regionalnego w ramach Regionalnego Programu Operacyjnego Województwa Śląskiego na lata 2007-2013



PROGRAM
REGIONALNY
NARODOWA STRATEGIA SPÓJNOSCI



UNIA EUROPEJSKA
EUROPEJSKI FUNDUSZ
ROZWOJU REGIONALNEGO



ŚLĄSKA
REGIONALNA
SIEĆ SZKIELETOWA

Usługi – stan początkowy



- Dzierżawa kanalizacji kablowej



- Dzierżawa ciemnych włókien



- Usługi hurtowego dostępu do sieci Internet



- Kolokacja



Usługi – stan docelowy



- Dzierżawa kanalizacji kablowej



- Dzierżawa ciemnych włókien



- Usługi hurtowego dostępu do sieci Internet



- Kolokacja



- Usługi transmisyjne IP VPN oraz Ethernet, Transmisja Lambda



- Usługi o wartości dodanej: monitoring, transmisja video wysokiej jakości, inne



-



PROGRAM
REGIONALNY
NARODOWA STRATEGIA SPÓJNOŚCI



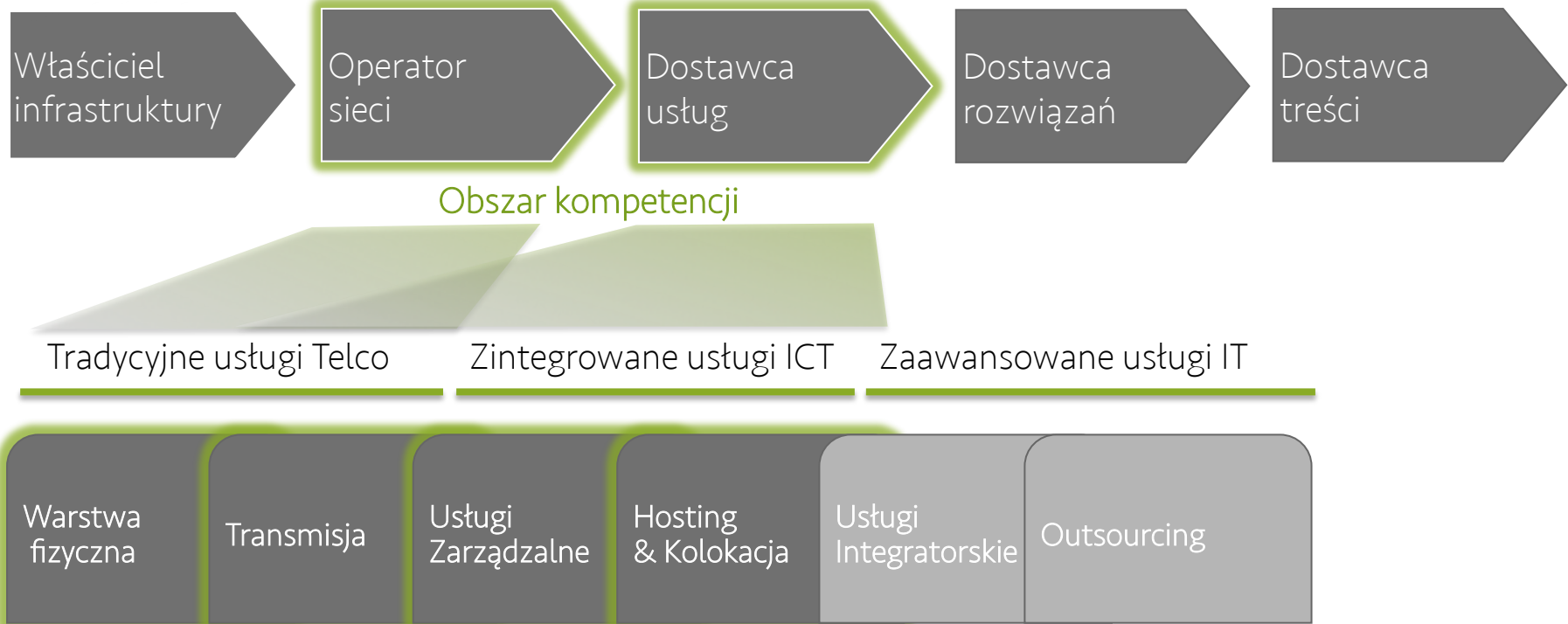
UNIA EUROPEJSKA
EUROPEJSKI FUNDUSZ
ROZWOJU REGIONALNEGO



ŚLĄSKA
REGIONALNA
SIEĆ SZKIELETOWA

Obszar kompetencji vs. Potencjał usługowy

Łańcuch wartości w projekcie ŚRSS



Projekt „Śląska Regionalna Sieć Szkieletowa” współfinansowany przez Unię Europejską z Europejskiego Funduszu Rozwoju Regionalnego w ramach Regionalnego Programu Operacyjnego Województwa Śląskiego na lata 2007-2013



PROGRAM
REGIONALNY
NARODOWA STRATEGIA SPÓJNOSCI



UNIA EUROPEJSKA
EUROPEJSKI FUNDUSZ
ROZWOJU REGIONALNEGO



ŚLĄSKA
REGIONALNA
SIEĆ SZKIELETOWA



Potencjał usługowy

1. Dzierżawa kanalizacji kablowej
2. Dzierżawa ciemnych włókien
3. Usługi dodane:
 - Kolokacja urządzeń dostępowych,
 - Asysta techniczna w pomieszczeniach i węzłach Operatora Infrastruktury





PROGRAM
REGIONALNY
NARODOWA STRATEGIA SPÓJNOSCI



UNIA EUROPEJSKA
EUROPEJSKI FUNDUSZ
ROZWOJU REGIONALNEGO

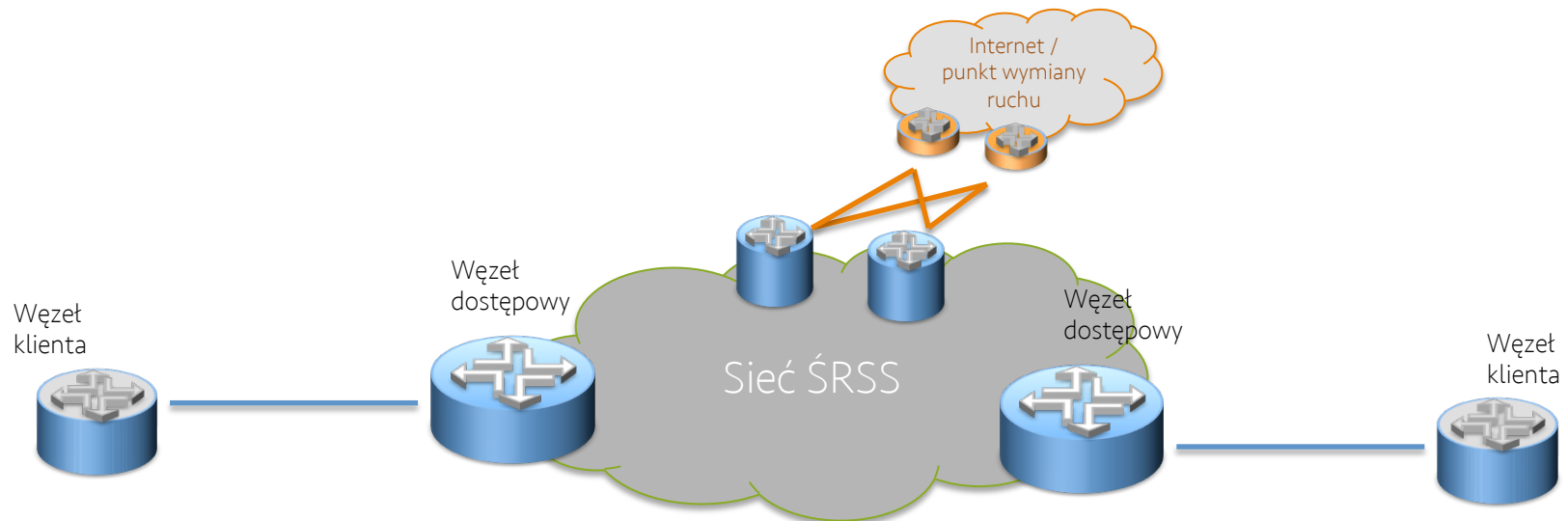


ŚLĄSKA
REGIONALNA
SIEĆ SZKIELETOWA



Potencjał usługowy

1. Usługi sieci Metro Ethernet (Eth LL, VLL, VPLS)
2. IP Tranzyt i Quality Internet





PROGRAM
REGIONALNY
NARODOWA STRATEGIA SPÓJNOŚCI



UNIA EUROPEJSKA
EUROPEJSKI FUNDUSZ
ROZWOJU REGIONALNEGO



ŚLĄSKA
REGIONALNA
SIEĆ SZKIELETOWA

Warstwa
fizyczna

Transmisja

Usługi
Zarządzalne

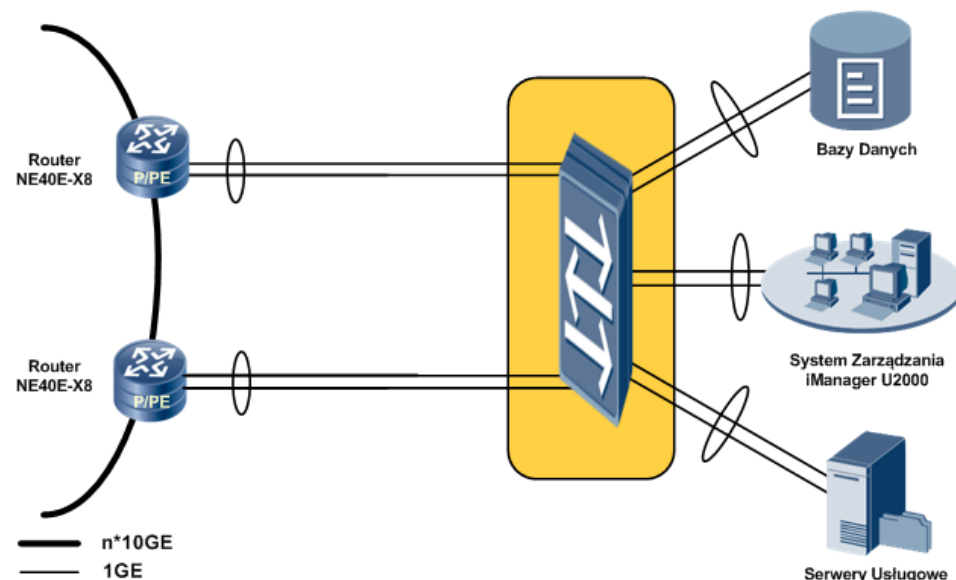
Hosting
& Kolokacja

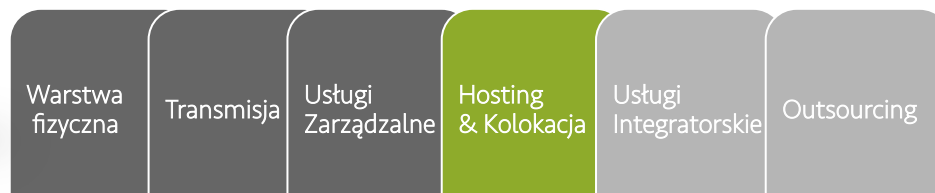
Usługi
Integratorskie

Outsourcing

Potencjał usługowy

1. Usługi monitoringu wizyjnego, usługi sterowania, zarządzania i kontroli urządzeń (M2M – Machine to Machine)
2. Wideokonferencje
3. Multicasting (mvpn4, tunele P2MP w oparciu o protokół LDP lub RSVP)

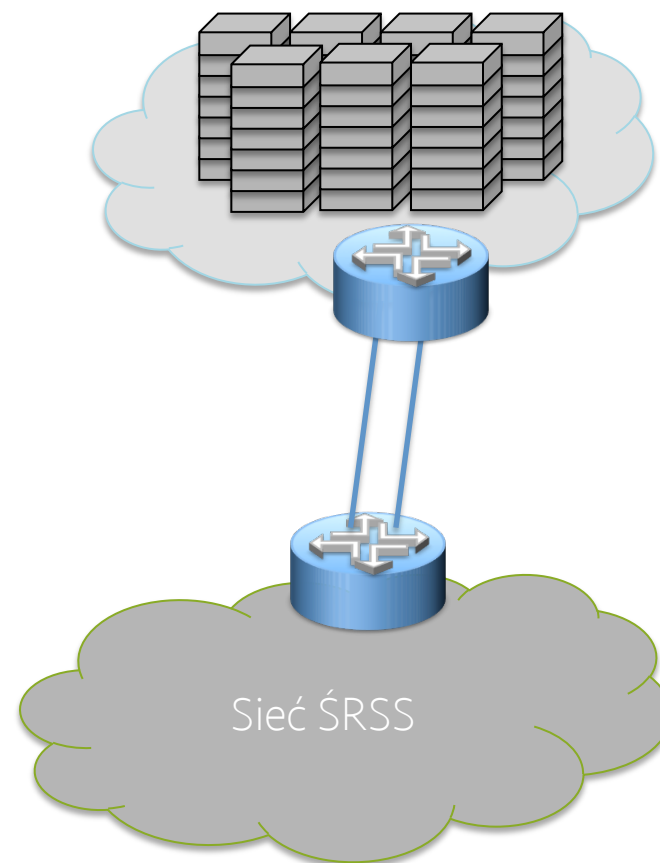




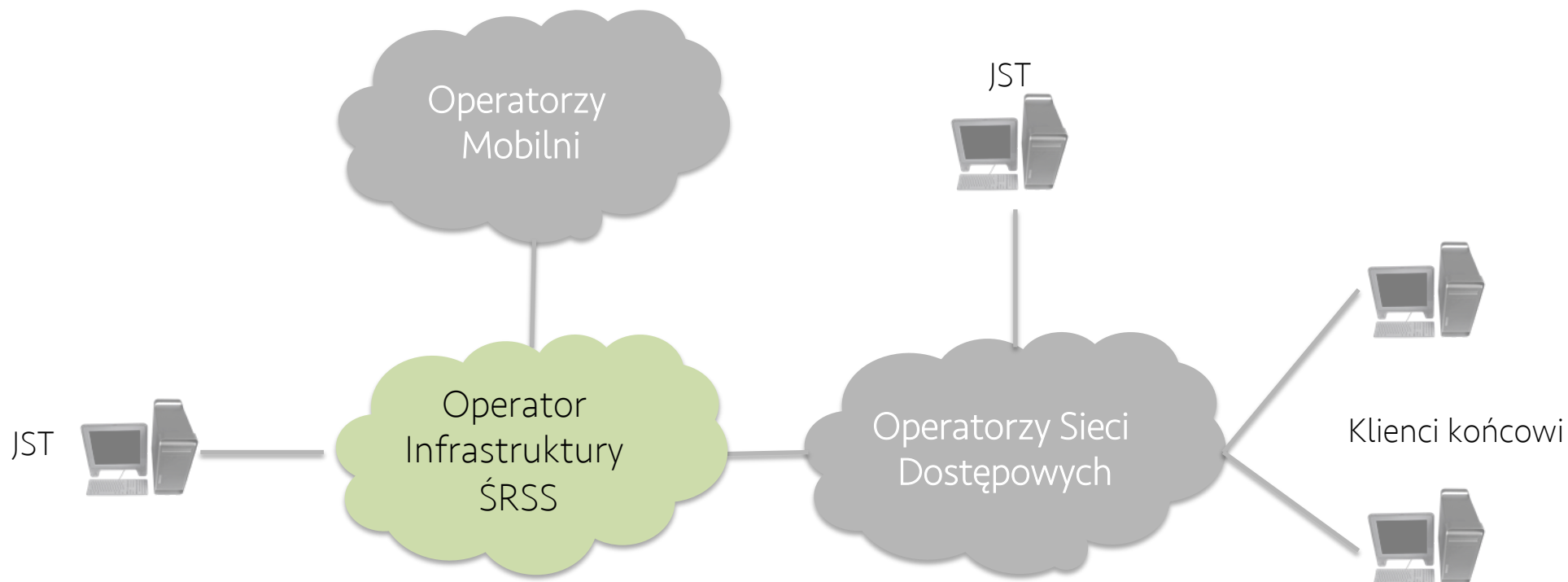
Potencjał
usługowy

1. Usługi hostingu i kolokacji w Data Center

- Kolokacja: urządzeń, serwerów, szaf telekomunikacyjnych
- hosting usług i serwerów
- hurtowe usługi w chmurze (Cloud computing)
- usługi sieciowe definiowane programowo (SDN – Software Defined Network)
- usługi dostawy treści (CDN)
- usługi bezpieczeństwa w sieci IP
- usługi peeringu



GREENOPERATOR Model działania





PROGRAM
REGIONALNY
NARODOWA STRATEGIA SPÓJNOSCI



UNIA EUROPEJSKA
EUROPEJSKI FUNDUSZ
ROZWOJU REGIONALNEGO



GREENOPERATOR

DZIĘKUJEMY ZA UWAGĘ

Green Operator Sp. z o.o.
ul. Cypryjska 2G
02-761 Warszawa,
e-mail: slask@greenoperator.pl