

COMARCH

Platforma Smart City



Agenda

1. Koncepcja Smart City według Comarch
2. Open Data, Big Data
3. Elementy platformy
4. Comarch Beacon
5. Korzyści z wdrożenia platformy

FAKTY Z ŻYCIA COMARCH



1 PRZYCHÓD
**MILIARD
ZŁOTYCH**
W 2014 R.

1993
ROK POWSTANIA

1991R.
POCZĄTKI BIZNESU



Najwyższe pozycje w rankingach analityków:
**Analysys Manson, EU Industrial R&D
Investment Scoreboard, Gartner, IDC,
TOP200 IDG, Truffle 100** i innych.



Akcje Comarch (CMR) notowane
na GPW w Warszawie od

1999R.

SIEDZIBA
GŁÓWNA
KRAKÓW



4211
NAJWYŻSZEJ KLASY
SPECJALISTÓW



TYSIĄCE KOMPLEKSOWYCH

PROJEKTÓW

ZAKOŃCZONYCH SUKCESEM

NA **5** KONTYNETACH

W PONAD **40** KRAJACH

1. Koncepcja Smart City według Comarch

2. Open Data, Big Data

3. Elementy platformy

4. Comarch Beacon

5. Korzyści z wdrożenia platformy

Czym jest Smart City?



Koncepcja Smart City

Infrastruktura

Integracja systemów i danych

Wiele obszarów

Korzyści dla obywateli i dla miasta



COMARCH

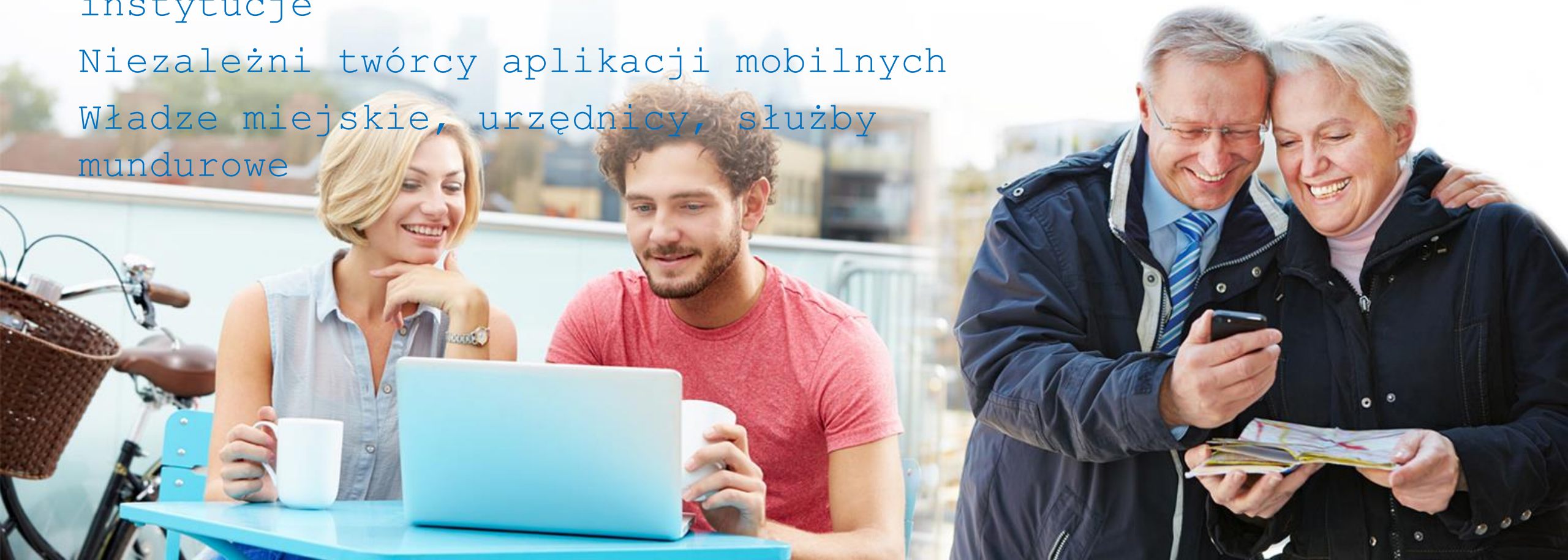
Użytkownicy systemu

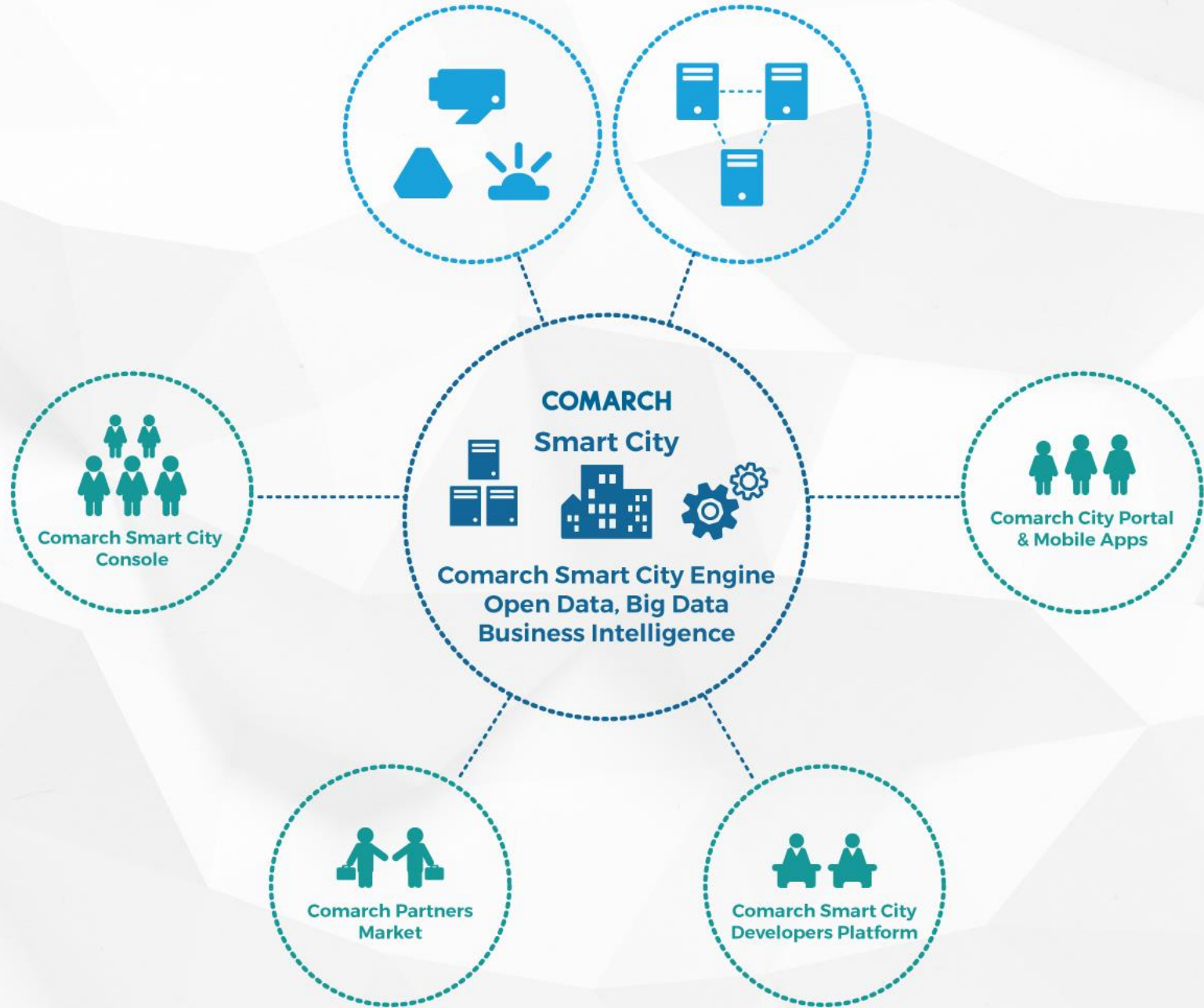
Mieszkańcy / turyści (goście)

Partnerzy – usługodawcy, przedsiębiorcy,
instytucje

Niezależni twórcy aplikacji mobilnych

Władze miejskie, urzędnicy, służby
mundurowe





1. Konceptcja Smart City według Comarch
2. Open Data, Big Data
3. Elementy platformy
4. Comarch Beacon
5. Korzyści z wdrożenia platformy

COMARCH

Źródła danych



Open Data i Big Data

Open Data

Big Data

Hurtownia Danych



Business Intelligence
Raporty
Wizualizacje danych
Zaawansowana analityka
Silnik rekomendacji
Zarządzanie danymi



1. Koncepcja Smart City według Comarch
2. Open Data, Big Data
3. Elementy platformy
4. Comarch Beacon
5. Korzyści z wdrożenia platformy



Comarch Smart City Engine

Szyna ESB

BAM

Silnik procesów

Broker komunikacyjny

Zarządzanie procesami / usługami w
chmurze



Comarch Smart City Console

Centralne zarządzanie:

- Danymi
- Usługami (Katalog Usług)
- Użytkownikami
- Aplikacjami
- Beaconami



COMARCH

Comarch City Portal

Cyfrowy Urząd

CitizenPostbox

Forum Inicjatyw Społecznych

Apps4City

City Datastore

Smart Mobility

Turystyka

Miasto Zdrowia

Smart Services

Smart Entertainment

Powiadomienia



Aplikacje mobilne

Jeden login i hasło

Wspólny look and feel

Aplikacje zintegrowane (wspólna mapa)

Łatwe budowanie aplikacji



Aplikacje mobilne

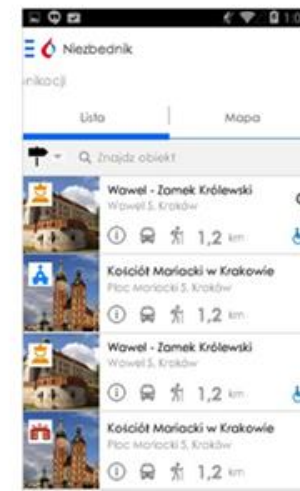
Aplikacja „Pielgrzym”

Aplikacja do obsługi wydarzeń / konferencji

Aplikacja transportowa

Citizen Alert

Aplikacja „Strażnik”



Cyfrowy Urząd

eUsługi

Śledzenie statusu spraw

Rezerwacja terminu wizyty w
urzędzie

Podgląd kolejek

Publikacja informacji
publicznych



Citizen Alert

Zgłaszanie różnych incydentów

Kategorie sezonowe

Jeden punkt kontaktu (www, e-mail,
telefon)

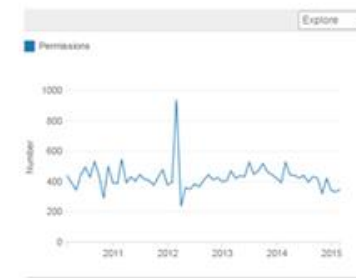
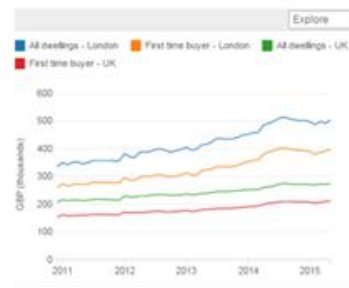
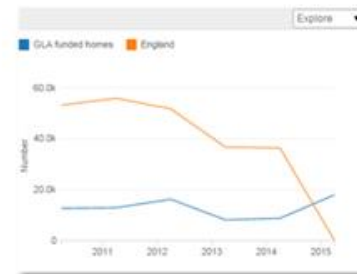
Aplikacja back-office



Apps4City i City Datastore

Portal z aplikacjami miejskimi
 Oparte o Open Data
 City Datastore

- Wizualizacje, grafiki
- Pobieranie danych



Smart Mobility

Komunikacja miejska

Komunikacja samochodowa

Parkowanie

Taxi

Rowery



Forum Inicjatyw Społecznych

Zgłaszanie pomysłów (m.in. Smart City)

Konsultacje społeczne

Sondaże, ankiety

Budżet obywatelski



Turystyka

Atrakcje turystyczne
Noclegi, gastronomia
Nawigacja piesza
Grywalizacja



Miasto Zdrowia

Centralna rezerwacja

Platforma zdalnych usług medycznych

Elektroniczna dokumentacja medyczna



Smart Services

Rezerwacje różnego rodzaju usług

Wyszukiwanie po kategoriach usług,

Możliwość oceny



Smart Entertainment

Informacje o wydarzeniach w
mieście

Powiadomienia wg preferencji

Integracja z kalendarzem



Comarch Physical Security

Comarch Security Operations
Center

Inteligentny monitoring
Platforma gromadzenia danych
Zarządzanie incydentami



Comarch Cyber Security Intelligence

Informacja na temat aktualnych zagrożeń

- Fizycznych
- Wirtualnych

Dostosowana do konkretnej infrastruktury

Centrum wczesnego ostrzegania



Smart Retail

Personalizacja ofert dla
mieszkańców

Lojalność

Beacons

Smart Loyalty

System
lojalnościowy

Zniżki od partnerów

Elementy
grywalizacji



Smart Environment

Analiza danych środowiskowych

Inteligentne oświetlenie

Systemy antypowodziowe

Smart metering



Digital Services Platform

Platforma udostępniania usług
cyfrowych w ramach tzw.
ekosystemów

Budowa usług i aplikacji na
bazie dostępnych komponentów

Miasto jako operator platformy



GIS

Bezpieczeństwo

Turystyka

Komunikacja

Inicjatywy społeczne

Citizen Alert

City Datastore



Pozostałe elementy

Bezpieczeństwo systemu

Zintegrowana Karta Miejska

Karta Dużej Rodziny



COMARCH

Rozwiązania Comarch

COMARCH CRM

COMARCH ERP

COMARCH BI

COMARCH Security

COMARCH Loyalty

COMARCH e-Zdrowie

COMARCH Workflow

COMARCH SOC

1. Koncepcja Smart City według Comarch
2. Open Data, Big Data
3. Elementy platformy
4. Comarch Beacon
5. Korzyści z wdrożenia platformy

Bluetooth 4.0

Nadajnik radiowy

Pomiar temperatury,
akcelerometr

Pomiar odległości



Informuje o swojej obecności

Rozgłasza unikalny ID

COMARCH



Dlaczego beacony?



1. Koncepcja Smart City według Comarch
2. Open Data, Big Data
3. Elementy platformy
4. Comarch Beacon
5. Korzyści z wdrożenia platformy

Korzyści z wdrożenia

Zadowoleni mieszkańcy

Oszczędności

Więcej inwestorów

Więcej turystów



Podsumowanie

Potrzeby klienta

Wykorzystanie istniejącej
infrastruktury, systemów i danych

Gotowe produkty

Otwartość i elastyczność



