

# „Korzyści płynące z wdrożenia e-usług w Urzędzie” – na przykładzie systemu Ratusz

Prelegent:

**Mariusz Bochenek** – Pełnomocnik Zarządu ds. kluczowych klientów

Podkarpacki Konwent  
Informatyków i  
Administracji  
15-16.10.2015 roku

**Kim jesteśmy ...**

Decorative wavy lines in shades of light blue and green, flowing across the bottom half of the slide.



## REKORD SI spółka z o.o.

### Bielsko-Biała

- została założona w 1989 roku i od samego początku zajmuje się budową zintegrowanych systemów wspomagających zarządzanie.
- Obecnie firma produkuje dwa flagowe systemy informatyczne:

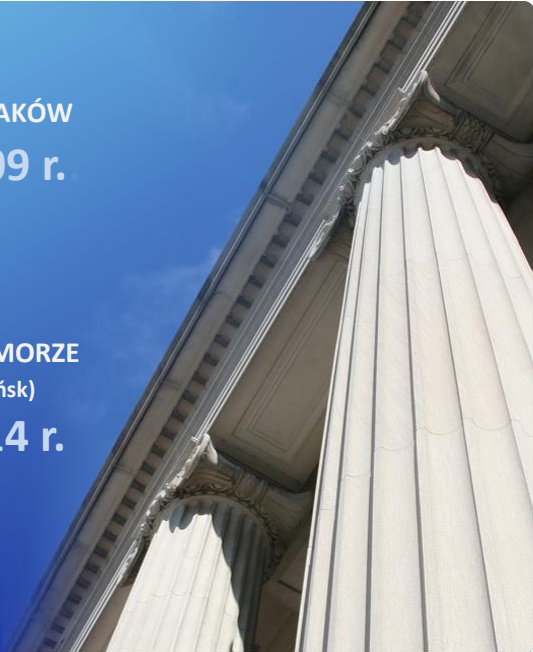
**RATUSZ** – oprogramowanie dla urzędów

**Rekord.ERP** – oprogramowanie dla przedsiębiorstw

więcej informacji: [www.REKORD.com.pl](http://www.REKORD.com.pl)

**ODDZIAŁ - REKORD KRAKÓW**  
**2 września 2009 r.**

**ODDZIAŁ - REKORD POMORZE**  
Siedziba: (Szczecin, Gdańsk)  
**1 stycznia 2014 r.**




## Nagrody i wyróżnienia

... początkiem 2010 roku firma REKORD została wyróżniona przez BCC statuetką „Lidera Polskiego Biznesu”, a w kolejnych trzech latach BCC przyznał naszej firmie Diament do Złotej Statuetki Lidera Polskiego Biznesu ...

... czterokrotnie otrzymaliśmy tytuł „FIRMY ROKU” w Bielsku-Białej. Jest to Główna Nagroda Prezydenta Miasta przyznawana dla najlepszej firmy prowadzącej swą działalność gospodarczą na terenie Bielska-Białej. Tytuł ten jest wyrazem uznania dla dobrych wyników ekonomicznych, stosowania nowoczesnych rozwiązań informatycznych oraz dla profesjonalnego świadczenia usług ...

... corocznie uzyskujemy certyfikat w ramach konkursu „Przedsiębiorstwo Fair Play” – jesteśmy jedyną firmą informatyczną, która trzykrotnie została wyróżniona Główną Nagrodą ...



A photograph of three young boys playing soccer on a green artificial turf field. The boy in the foreground is wearing a yellow and green jersey with 'REKORD' on it and is about to kick a red and white soccer ball. Two other boys in similar jerseys are running alongside him. In the background, a crowd of people, including children and adults, is watching from the sidelines.

... 1/2-gą zysków firma przeznaczą  
na działalność pro-społeczną ...

## System uwzględnia oczekiwania ponad 200 urzędów na terenie całej Polski ...

... m.in.:

### Urzędy Marszałkowskie

Województwa Śląskiego,  
Województwa Zachodniopomorskiego.

### Starostwa Powiatowe:

w Bielsku-Białej, Będzinie, Bieruniu, Cieszynie, Lublińcu, Mikołowie, Ostrołęce, Oświęcimiu, Pszczynie, Raciborzu, Radomiu, Rybniku, Wadowicach, Wodzisławiu Śląskim, Zawierciu, Żywcu.

### Urzędy Miast:

Bytom, Bielsko-Biała, Bieruń, Chorzów, Chrzanów, Ciechanów, Czechowice-Dziedzice, Czeladź, Dąbrowa Górnicza, Działdowo, Jastrzębie Zdrój, Jaworzno, Gryfino, Gorlice, Imielin, Katowice, Kórnik, Libiąż, Łędziny, Lubliniec, Nowy Targ, Orzesze, Oświęcim, Płock, Prudnik, Pszów, Radlin, Rybnik, Skoczów, Sosnowiec, Sułkowice, Strumień, Szczyrk, Świdnik, Świnoujście, Tarnobrzeg, Trzebiatów, Trzebinia, Tychy, Ustroń, Wałbrzych, Wieliczka, Wodzisław Śląski, Zamość, Zator, Żory, Żywiec.

### Urzędy Gminy:

w Brennej, Brzeszczach, Brzeźnicy, Buczkowicach, Budzowie, Chelmie Śląskim, Chybiu, Czerwonaku, Dębowcu, Goleszowie, Hażlachu, Czerwionce-Leszczynie, Istebnej, Jasienicy, Jaworzu, Jeleśni, Kętach, Koberzycach, Koszarawie, Kozach, Krzyżanowicach, Lanckoronie, Lipowej, Łodygowicach, Markłowicach, Mszanie, Ornontowicach, Osieku, Oświęcimiu, Pawłowicach, Polance Wielkiej, Porąbce, Przeciszowie, Radziechowy-Wieprz, Rajczy, Rudniku, Sitkowiec-Nowinach, Spytkowicach, Stryszawie, Suszcu, Świerklańcu, Świerklanach, Tomicach, Ujsołach, Węgierskiej Górze, Wieprzu, Wilamowicach, Wilkowicach, Zawoi, Zbrostawicach, Zebrzydowicach, Zembrzycach.



**... wśród 30 największych miast w Polsce 10 obsługiwanych jest w oparciu o pakiet RATUSZ (32%) ...**

... tj. *Urząd Miasta*:

- *Katowice*
- *Sosnowiec*
- *Bytom*
- *Bielsko – Biała*
- *Rybnik*
- *Tychy*
- *Dąbrowa Górnicza*
- *Płock*
- *Chorzów*
- *Wałbrzych*



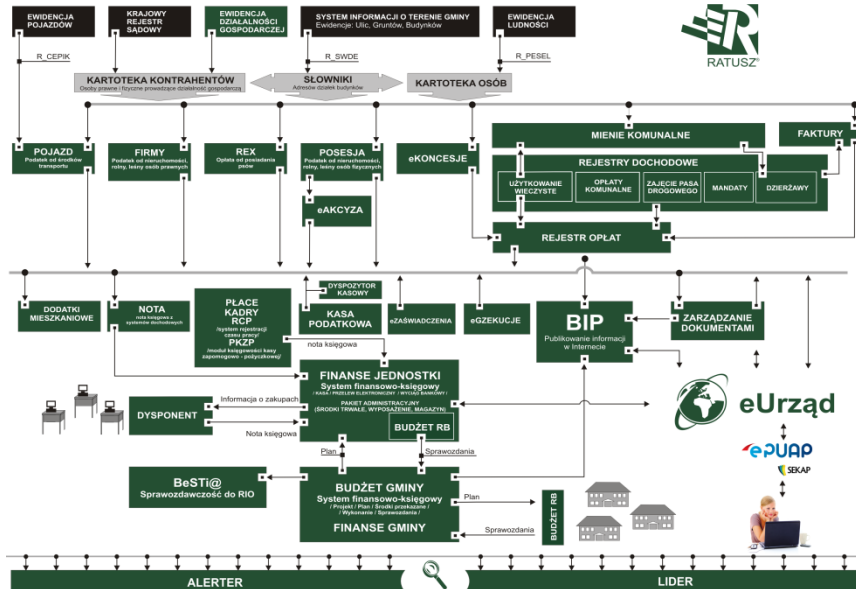


## Najistotniejsze obszary wdrożenia dla urzędów ...

... wspierane przez systemy dedykowane dla administracji, takie jak np. RATUSZ ...



# System RATUSZ - Schemat powiązań funkcjonalnych



# Doświadczenie REKORD SI we wdrożeniach usług publicznych

... realizacja w ramach Regionalnych Programów Operacyjnych na lata 2007-2013 oraz funduszy MAC ...

## Regionalne Programy Operacyjne (RPO):

Urząd Gminy **UJSOŁY**  
Urząd Gminy **CZERNICHÓW**  
Urząd Gminy **LIPOWA**  
Urząd Gminy **WILKOWICE**  
Urząd Gminy **RADZIECHOWY-WIEPRZ**  
Urząd Gminy **KOZY**  
Urząd Gminy **ŚWINNA**  
Urząd Gminy **WILAMOWICE**  
Urząd Gminy **WĘGIERSKA-GÓRKA**  
Urząd Gminy **PORĄBKA**  
Urząd Miasta **RADLIN**  
Urząd Gminy **RAJCZA**  
Urząd Gminy **MILÓWKA**  
Urząd Gminy **GIŁOWICE**  
Urząd Gminy i Miasta **CZERW. – LESZCZYNY**  
Urząd Miasta **CZECHOWICE-DZIEDZICE**

Urząd Gminy **JASIENICA**  
Starostwo **ŻYWIEC**  
Urząd Miasta **CHORZÓW**  
Urząd Miasta **TOSZEK**  
Urząd Miasta **WISŁA**  
Urząd Gminy **BOLESŁAW**  
Urząd Gminy **SZCZUROWA**  
Urząd Miasta **OŚWIĘCIM**  
Urząd Miasta **ZATOR**  
Urząd Miasta **CIECHANÓW**  
Urząd Miasta **TARNOBRZEG**  
Urząd Gminy **KĘTY**  
Urząd Miasta **RABKA ZDRÓJ**  
Urząd Gminy **OSIEK**  
Urząd Gminy **ZAWOJA**  
Urząd Gminy **CZORSZTYN**

Urząd Gminy **BUKOWINA**  
Urząd Gminy **JERZMANOWICE**  
Urząd Gminy **LIMANOWA**  
Urząd Miasta **ŁĘDZINY**



## Kapitał Ludzki - 5.2.1:

Urząd Miasta **RADLIN**  
Urząd Miasta **CZ-DZIEDZICE**  
Urząd Gminy **ISTEBNA**  
Urząd Gminy **GORLICE**  
Urząd Miasta **SKAŁA**  
Urząd Gminy **TOMICZE**  
Urząd Gminy **LANCKORONA**  
Urząd Gminy **KROŚCIENKO**  
Urząd Gminy **ZIELONKI**  
Urząd Gminy **JANÓW PODLASKI**  
Urząd Gminy **POBIEDZISKA**  
Urząd Gminy **HAŻLACH**  
Urząd Gminy **STRUMIENI**  
Urząd Gminy **BRENNA**  
Urząd Gminy **USTROŃ**

Urząd Gminy **PAWŁOWICE**  
Urząd Gminy **ROPA**  
Urząd Gminy **PORĄBKA**  
Urząd Gminy **RABKA ZDRÓJ**  
Urząd Gminy **MSZANA**  
Urząd Miasta **SOSNOWIEC**  
Urząd Miasta **JAWORZNO**  
Urząd Miasta **TARNOWSKIE GÓRY**  
Urząd Gminy **ŚWIERKLANIEC**  
Urząd Gminy **MICHAŁOWICE**  
Urząd Gminy **ZEBRZYDOWICE**  
Urząd Miasta **SIEDLCE**  
Urząd Miasta **WODZISŁAW ŚLĄSKI**  
Urząd Miasta **STRZELCE OPOLSKIE**  
Urząd Gminy **WIELOWIEŚ**  
Urząd Gminy **ZBROSŁAWICE**

# Elektroniczne usługi publiczne a pakiet Ratusz

Decorative wavy lines in shades of light blue and green, flowing across the bottom half of the slide.

*... propozycje rozwiązań wpisujących się w projekt ...*

**Wybrane rozwiązania Zintegrowanego Systemu Zarządzania Gminą RATUSZ, mogą stanowić inspirację dla realizacji projektu w ramach RPO**



## **Definicja elektronicznych usług publicznych w administracji**

Elektroniczne usługi publiczne w administracji - są to usługi (równoważne co do realnie wykonywanych przez Urząd usług na rzecz obywatela lub przedsiębiorcy) realizowane z wykorzystaniem rozwiązań informatycznych dzięki, którym cały proces odbywa się automatycznie bez konieczności wizyty klienta w siedzibie Urzędu.

## Udostępnianie usług z pakietu RATUSZ



Zarządzanie dokumentami



eUrząd



SPK



Portal sprawozdawczy dla jednostek budżetowych

Pakiet



Portal dla firm wywozowych

Wpłatomat



GIS



## Zakres i poziom dojrzałości e-usług

*Preferowane są e-usługi na czwartym (pełna transakcyjność) lub piątym (personalizacja) poziomie e-dojrzałości*



## eUrząd – Portal Usług Publicznych

*Komplet informacji o zobowiązaniach względem gminy z tytułu podatków i opłat, możliwość zapłaty przez Internet, podgląd umów i korespondencji, śledzenie stanu realizacji sprawy.*

*Przykład wdrożenia portalu eUrząd w Mieście Oświęcim*

The screenshot displays the eUrząd portal interface for the user Jan Piskowcy. The page includes a navigation menu on the left, a header with the city logo and 'eUrząd' branding, and a main content area with the following sections:

- Użytkownik:** Jan Piskowcy, Mięsozwoźca Piskowscy, ul. Białka 665-65, 41-200 Oświęcim, tel. 506-95-65-655, fax 506-95-65-655, rok 2014.
- Zobowiązania:** A table listing various taxes and fees.
- Historia:** A table showing the history of payments.

Rodzaj zobowiązania	Numer karty bankowej	Kwota zobowiązania	Kwota zapłacona	Saldo
Podatek od nieruchomości	20120	24,00 zł	0,00 zł	24,00 zł
Podatek od środków transportu	30120	5.953,00 zł	3.084,00 zł	2.869,00 zł
Dziennikowy	40120	100,00 zł	0,00 zł	100,00 zł
Użytkowanie wieczyste	50120	20,00 zł	0,00 zł	20,00 zł
Opłata skarbowo-celna	60120	12,00 zł	0,00 zł	12,00 zł
Opłaty komunalne	70120	1.800,00 zł	900,00 zł	900,00 zł

Adres paruby	Data od	Data do	Numer	Przebieg
Parkowa al. Nowy Świat 124	2012-02-01	2013-01-31	20231	Przebieg

... propozycje rozwiązań wpisujących się w projekt ...

## eUrząd – Portal Usług Publicznych

Uruchomienie eUrzędu umożliwia wdrożenie aplikacji dziedzinowych, które „zasilają” poszczególne usługi



PODATKI



OPLĄTY



DZIERŻAWY



WIECZYSTE



KONCESJE



...



REPOZYTORIUM  
DOKUMENTÓW

PŁATNOŚCI MASOWE, PŁATNOŚCI KARTA, KODY KRESKOWE, WPLĄTOMATY

... propozycje rozwiązań wpisujących się w kryteria projektu ...

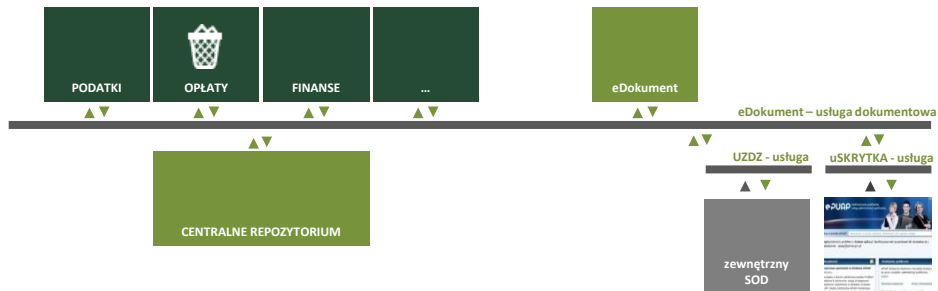
## eUrząd – Portal Usług Publicznych

1. *Płatność przez Internet za zobowiązania z tytułu podatku od nieruchomości osób fizycznych*
2. *Płatność przez Internet za zobowiązania z tytułu podatku od nieruchomości osób prawnych*
3. *Płatność przez Internet za zobowiązania z tytułu podatku od środków transportu*
4. *Płatność przez Internet za zobowiązania z tytułu wywozu odpadów komunalnych*
5. *Płatność przez Internet za zobowiązania z tytułu dzierżawy*
6. *Płatność przez Internet za zobowiązania z tytułu wieczystego użytkowania*
7. *Płatność przez Internet za zobowiązania z tytułu innych opłat księgowanych w Rejestrze Opłat*

... propozycje rozwiązań wpisujących się w projekt ...

## Repozytorium Dokumentów Dziedzinowych

Dzięki repozytorium jest możliwe w pełni bez papierowe procedowanie spraw pomiędzy Gminą a Klientem



Wypełnienie deklaracji „na wywóz odpadów” poprzez formularz ePUAP ...

Pobranie dokumentu do repozytorium i rejestracja korespondencji

Założenie sprawy i dekretacja dokumentu (ręczna lub automatyczna)

Podgląd dokumentów z poziomu modułu Odpady Komunalne

Odczyt danych deklaracyjnych i zapis w strukturach dziedzinowych

Przesłanie na ePUAP informacji o naliczonej opłacie

*... propozycje rozwiązań wpisujących się w projekt ...*

## **Repozytorium Dokumentów Dziedzinowych**

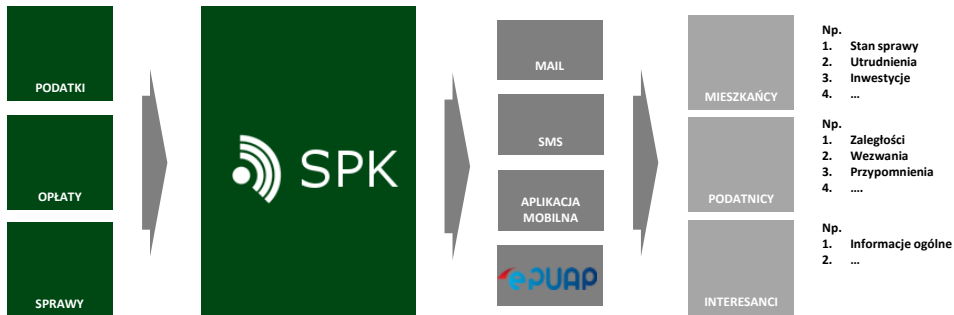
*jest warunkiem koniecznym dla uruchomienia w przyszłości w pełni elektronicznego obiegu dokumentów  
a w szczególności wdrożenia takich usług jak:*

- 1. Możliwość elektronicznej obsługi deklaracji na wywóz odpadów komunalnych*
- 2. Możliwość elektronicznej obsługi deklaracji na podatek od środków transportu*
- 3. Możliwość elektronicznej obsługi deklaracji na podatek od nieruchomości osób prawnych*
- 4. Możliwość elektronicznej obsługi informacji dotyczącej podatku od nieruchomości osób fizycznych*
- 5. ...*

... propozycje rozwiązań wpisujących się w projekt ...

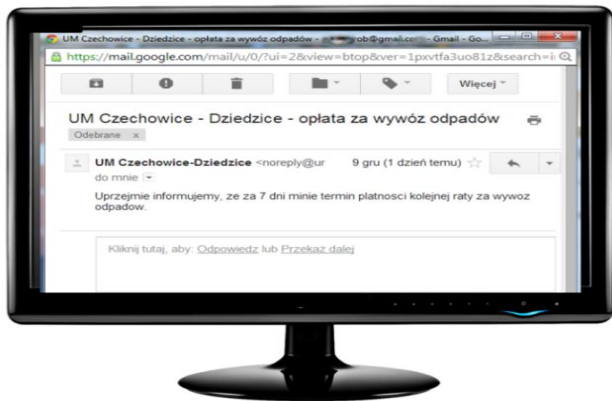
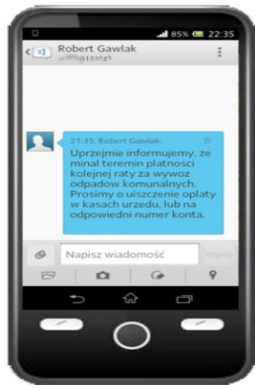
## SPK – System Powiadamiania Klienta

Usługa, która umożliwia wysyłanie powiadomień do Klientów za pomocą dowolnego medium (sms, mail, ePUAP itp.). Informacje mogą być wysyłane manualnie (np. inwestycje i wydarzenia) lub automatycznie generowane przez pakiet RATUSZ (np. przypomnienie o płatności za wywóz odpadów). Rozwiązanie wspiera **ciągłość działania, powszechność i jakość obsługi oczekiwanych przez obywateli.**



... propozycje rozwiązań wpisujących się w projekt ...

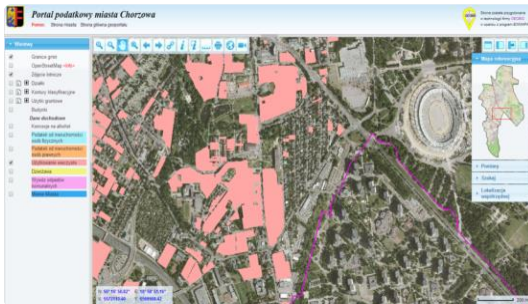
## SPK – przykładowy efekt działania



... propozycje rozwiązań wpisujących się w projekt ...

## Integracja z systemami informacji przestrzennej GIS

System RATUSZ może być źródłem informacji danych przestrzennych. Charakter tych danych pozwala na ich prezentację w formie graficznej wykorzystując do tego celu systemy GIS, które pozwalają na tworzenie raportów i zestawień prezentujących dane pochodzące z systemów dziedzicznych.

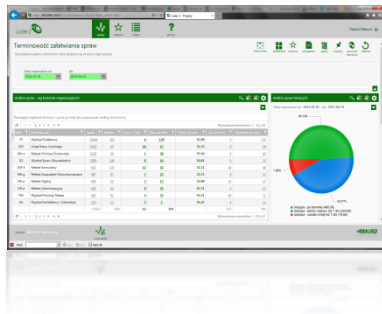




... propozycje rozwiązań wpisujących się w projekt ...

## Lider – Internetowy Portal Analityczny

System pozwala w jednym miejscu w formie strony internetowej analizować informacje pochodzące z całego systemu RATUSZ jak również ma możliwość integracji z zewnętrznymi bazami danych, bezpośrednio **wspierając kontrolę zarządczą i bezpieczeństwo informacji**



# Korzyści dla Urzędu z wdrożenia e-usług pakietu Ratusz ...

- Usprawnienie obsługi mieszkańców Gminy, poprzez zapewnienie im dostępu do zasobów informacyjnych Urzędu oraz współpracujących z nim jednostek, a także stworzenie im możliwości komunikacji z Urzędem drogą elektroniczną
- Obniżenie kosztów świadczenia przez Urząd usług publicznych
- Poprawa warunków rozpoczynania i prowadzenia działalności gospodarczej na terenie Gminy
- Podniesienie efektywności procesów decyzyjnych, przeprowadzanych przez Urząd, skrócenie czasu realizacji procedur

**Dziękuję za uwagę ...**

e-mail: [mbochenek@rekord.com.pl](mailto:mbochenek@rekord.com.pl)

tel. 606 817 700