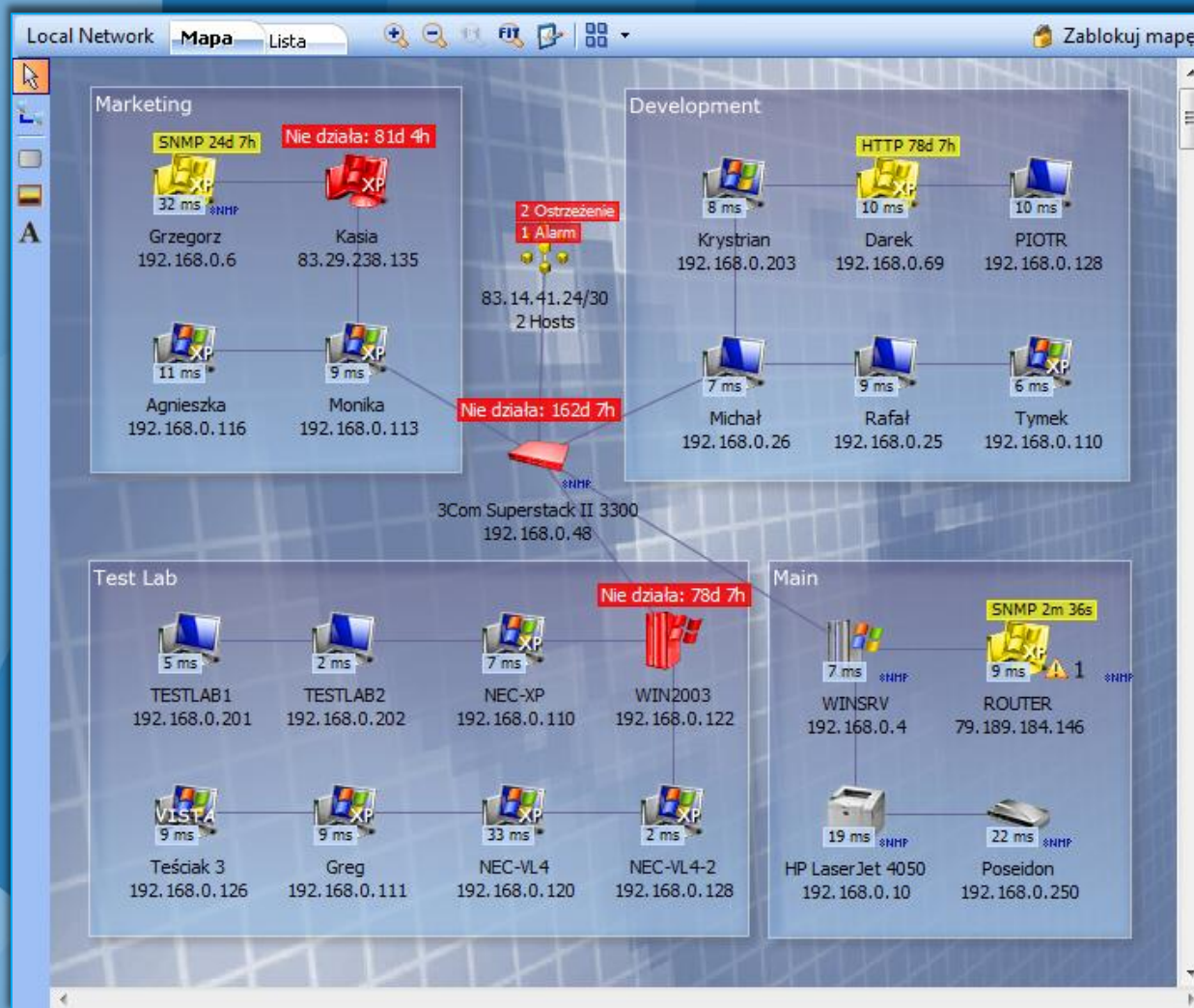


Axence nVision

Nowe możliwości w zarządzaniu
sieciami- nVision 4.0

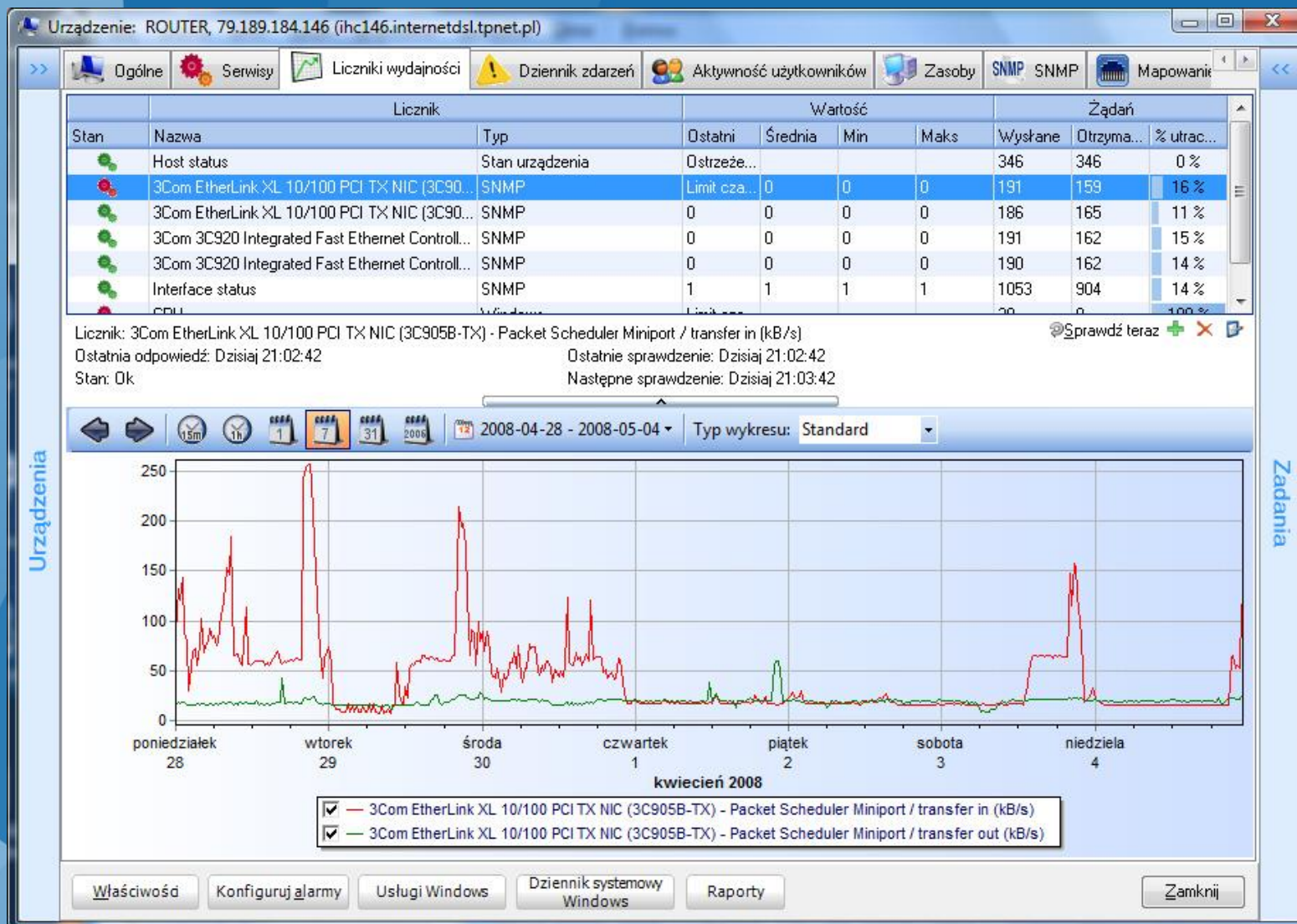
Axence nVision – informacja ogólna



- Monitorowanie sieci – serwerów, urządzeń i aplikacji; mapowanie sieci
- Inwentaryzacja sprzętu i oprogramowania; audyty legalności
- Monitorowanie pracowników
- HelpDesk
- DataGuard – ochrona danych

Jak skutecznie i szybko
rozwiązywać problemy
przy użyciu
Axence nVision?

Przeciążenie łącza internetowego



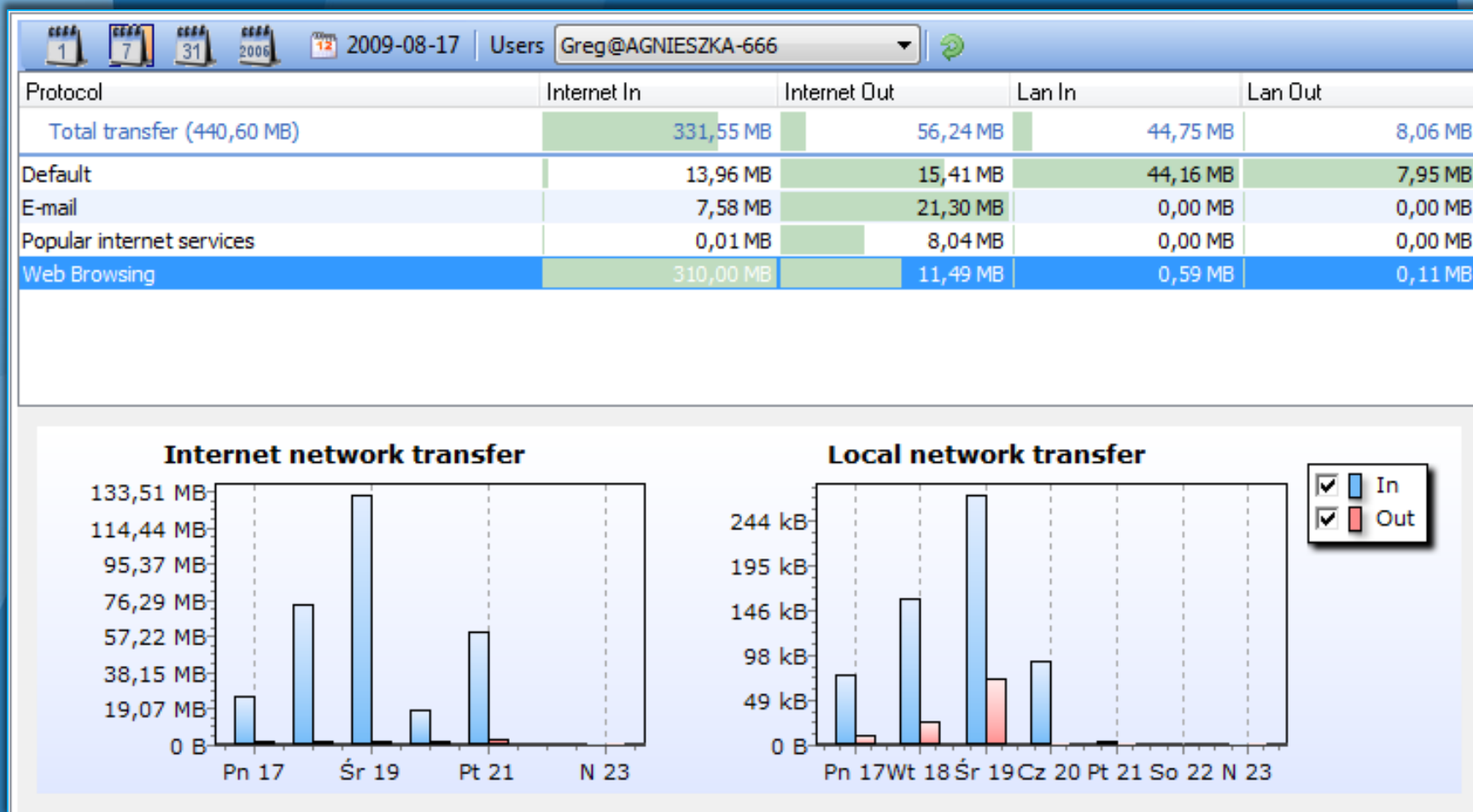
Wykres przedstawia obciążenie łącza do Internetu

Raport obciążenia łącza przez użytkowników

Zapychacze

Użytkownik	Internet - dane we	Internet - dane wy	Sieć lokalna - dane we	Sieć lokalna - dane wy
Monika/Moni	3170590 kB	162018 kB	1116 kB	21972 kB
Darek/Darek	1164538 kB	131368 kB	128888 kB	120540 kB
NEC-XP/admin	790627 kB	27152 kB	1147805 kB	67331 kB
Grzegorz/SYSTEM	636242 kB	95450 kB	1386407 kB	1194801 kB
Grzegorz/Grzegorz	544098 kB	94720 kB	55755180 kB	1200313 kB
Kasia/Greg	405270 kB	526355 kB	41 kB	177197 kB
NEC-XP/SYSTEM	357777 kB	20613 kB	1331586 kB	1433745 kB
WINSRV/SYSTEM	273775 kB	420413 kB	8975132 kB	49878911 kB
Darek/SYSTEM	182342 kB	4484 kB	3915877 kB	32301015 kB
NEC-VL4-2/Administrator	82769 kB	77483 kB	4587529 kB	126810 kB
Monika/SYSTEM	68439 kB	2312 kB	491788 kB	231311 kB
KASIA1/SYSTEM	12466 kB	750 kB	82962 kB	1844301 kB
Kasia/SYSTEM	9479 kB	8910 kB	10564 kB	3860 kB
NEC-VL4-2/SYSTEM	8965 kB	25130 kB	391718 kB	181492 kB
Grzegorz/ASPNET	799 kB	4 kB	0 kB	0 kB
NEC-XP/Administrator	787 kB	105 kB	3 kB	0 kB
KASIA1/USŁUGA STFCIOWA	4 kB	0 kB	83281 kB	13729 kB

Ruch generowany przez użytkownika

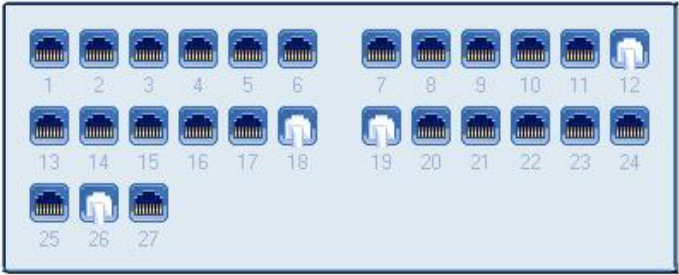










Ruch sieciowy użytkownika w rozbiciu na Internet/LAN i protokoły

Switch zarządzalny przez SNMP

Urządzenie: 3Com Superstack II 3300, 192.168.0.48

Ogólne Serwisy Liczniki wydajności Dziennik zdarzeń Aktywność użytkowników Zasoby SNMP SNMP Mapowania



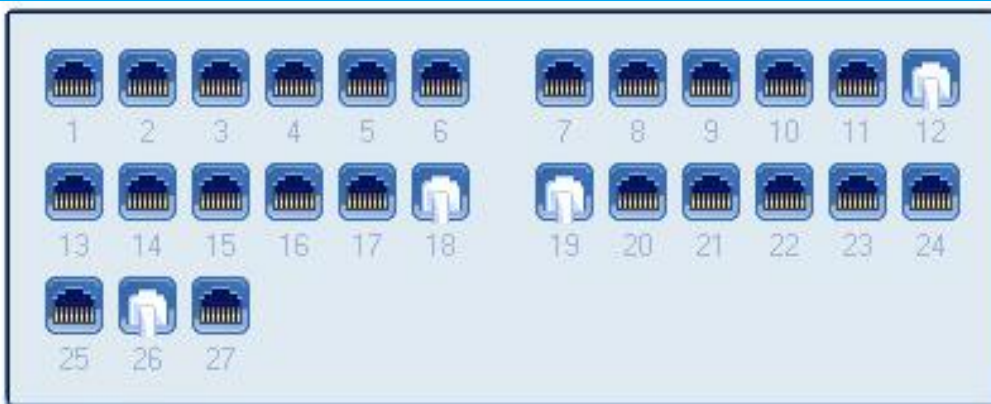
Numer	Stan	Szybkość	Podłączone urządzenie				Transfer	
			MAC	IP	Nazwa	Nazwa DNS	Suma kB we	Suma kB wy
12		100 Mbps	00-1A-4D-21-00	192.168.0.69	Darek	DAREKWORK	3929	8422
			00-1A-4D-58-BF	192.168.0.111	Greg	GREG1	11350	6226
			00-1E-0B-0D-49	192.168.0.11	NPIOD4936	NPIOD4936	3927	5678
			00-21-29-76-FA	192.168.0.1			38894	898147
			12-34-56-78-90	192.168.0.6	Grzegorz	rat	739450	410703
13		100 Mbps						
14		100 Mbps						
15		100 Mbps						
16		100 Mbps						
17		100 Mbps						
18		10 Mbps	00-0A-59-03-0D	192.168.0.250	Poseidon		37278	446286
19		100 Mbps	00-50-8D-E7-9E	192.168.0.19			596693	741655

Ostatnie sprawdzenie: Następane sprawdzenie: Jutro 18:11

Właściwość Konfiguruj alarmy Usługi Windows Dziennik systemowy Windows Raporty Zamknij

Urządzenia Zadania

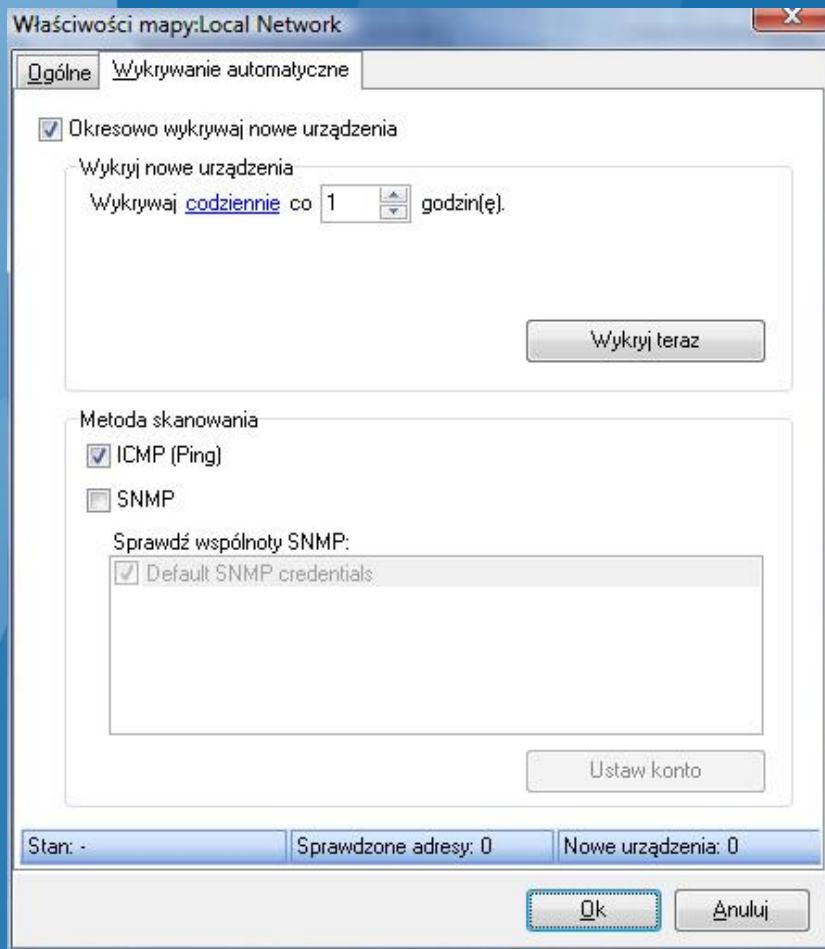
Switch zarządzalny przez SNMP



Interfejs		Podłączone urządzenie				Transfer	
Stan	Szybkość	MAC	IP	Nazwa	Nazwa DNS	Suma kB we	Suma kB wy
	100 Mbps	00-1A-4D-21-00	192.168.0.69	Darek	DAREKWORK	3929	8422
		00-1A-4D-5B-BF	192.168.0.111	Greg	GREG1	11350	6226
		00-1E-0B-0D-49	192.168.0.11	NPI0D4936	NPI0D4936	3927	5678
		00-21-29-76-FA	192.168.0.1			38894	898147
		12-34-56-78-90	192.168.0.6	Grzegorz	rat	739450	410703
	100 Mbps						
	100 Mbps						

Adresy IP/MAC, wykrywanie zmian, monitorowanie ruchu.

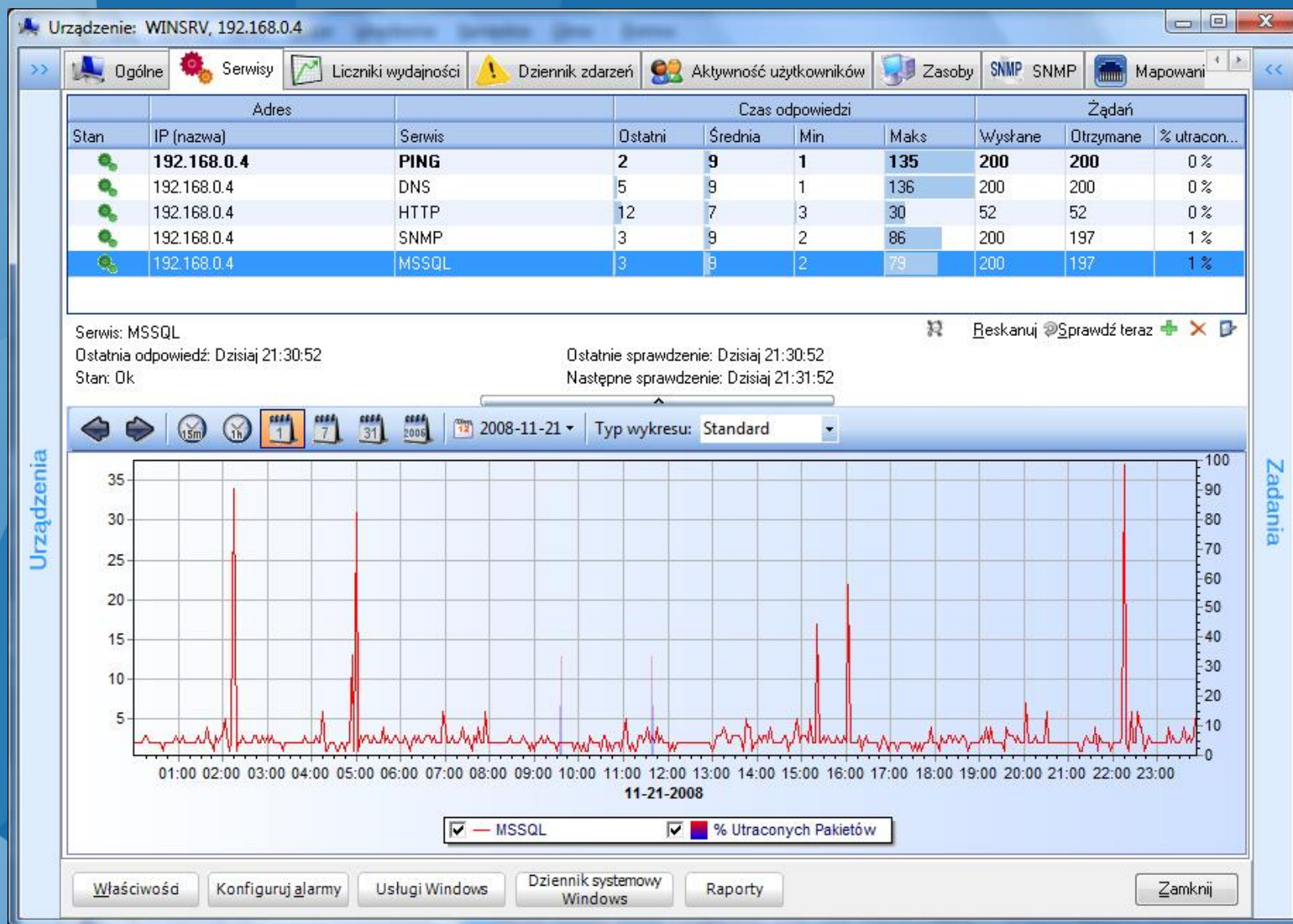
Wykrywanie nowych urządzeń



Wykrywanie przez

- ICMP (Ping)
- SNMP

Proaktywne monitorowanie sieci



Wykres przedstawia wydajność serwisów TCP/IP

Proaktywne monitorowanie sieci

Alarmy – co w razie wykrycia problemu

- **Powiadomienia**
 - Email
 - SMS
 - ICQ
 - SysLog, itp.
- **Akcje korekcyjne**
 - Lokalne i zdalne programy
 - Restart usług
 - Restart/shutdown komputera
 - Inne
- Akcje i powiadomienia mogą być konfigurowane zależnie od czasu: powiadomienie na e-mail w godzinach pracy, w nocy – powiadomienie SMS, i/lub akcja korekcyjna








Inwentaryzacja oprogramowania

Name	Version	Installed	License
Applications			
Microsoft Windows XP Professional	5.1	2009-08-12 13:01:57	OEM
Microsoft .NET Framework	1	2009-08-12 13:01:57	Default: Freeware
Axence NetTools Pro	4	2009-08-12 13:01:58	Default: Freeware
Mozilla Firefox	3	2009-08-12 13:01:58	Default: Freeware
Skype	4	2009-08-12 13:01:58	Default: Freeware
Adobe Reader	9	2009-08-12 13:01:58	Default: Freeware
Adobe Flash Player	10	2009-08-12 13:01:58	Default: Freeware
Adobe Download Manager	1	2009-08-12 13:01:58	Default: Freeware
HP Image Zone	4	2009-08-12 13:01:58	Default: Freeware
HP Color LaserJet 2820/2830/2840	2	2009-08-12 13:01:58	Default: Freeware
Windows Internet Explorer	8	2009-08-12 13:01:59	Default: Freeware
Axence nVision Agent	2	2009-08-12 13:01:59	Default: Commercial
Process Explorer	11	2009-08-12 13:02:00	Default: Freeware
Total Commander	6	2009-08-12 13:02:12	Default: Shareware
WinAce Archiver 2.x	2	2009-08-17	Default: Shareware
Microsoft Office 2007 Enterprise Edition	2007 Ente	2009-08-17	OEM
eyeBeam 1.x	1	2009-08-17	Default: Shareware
Windows Internet Explorer 7	7	2009-08-17	Default: Freeware
Axence nVision Professional	4	2009-08-18	Default: Commercial
Detected applications (unknown license type)			
CCleaner (remove only)		2009-08-12 13:02:23	Default: Unknown
Foxit Reader		2009-08-12 13:02:23	Default: Unknown
Intel(R) Extreme Graphics 2 Driver	6	2009-08-12 13:02:24	Default: Unknown
IrfanView (remove only)		2009-08-12 13:02:24	Default: Unknown

- Informacja o programach, plikach EXE i rejestrze
- Pliki multimedialne
- Różne typy licencji
- Automatyczne wykrywanie nowych aplikacji
- Wykrywanie plików EXE i programów uruchomionych z pendrive'a

Programy zainstalowane na jednym komputerze

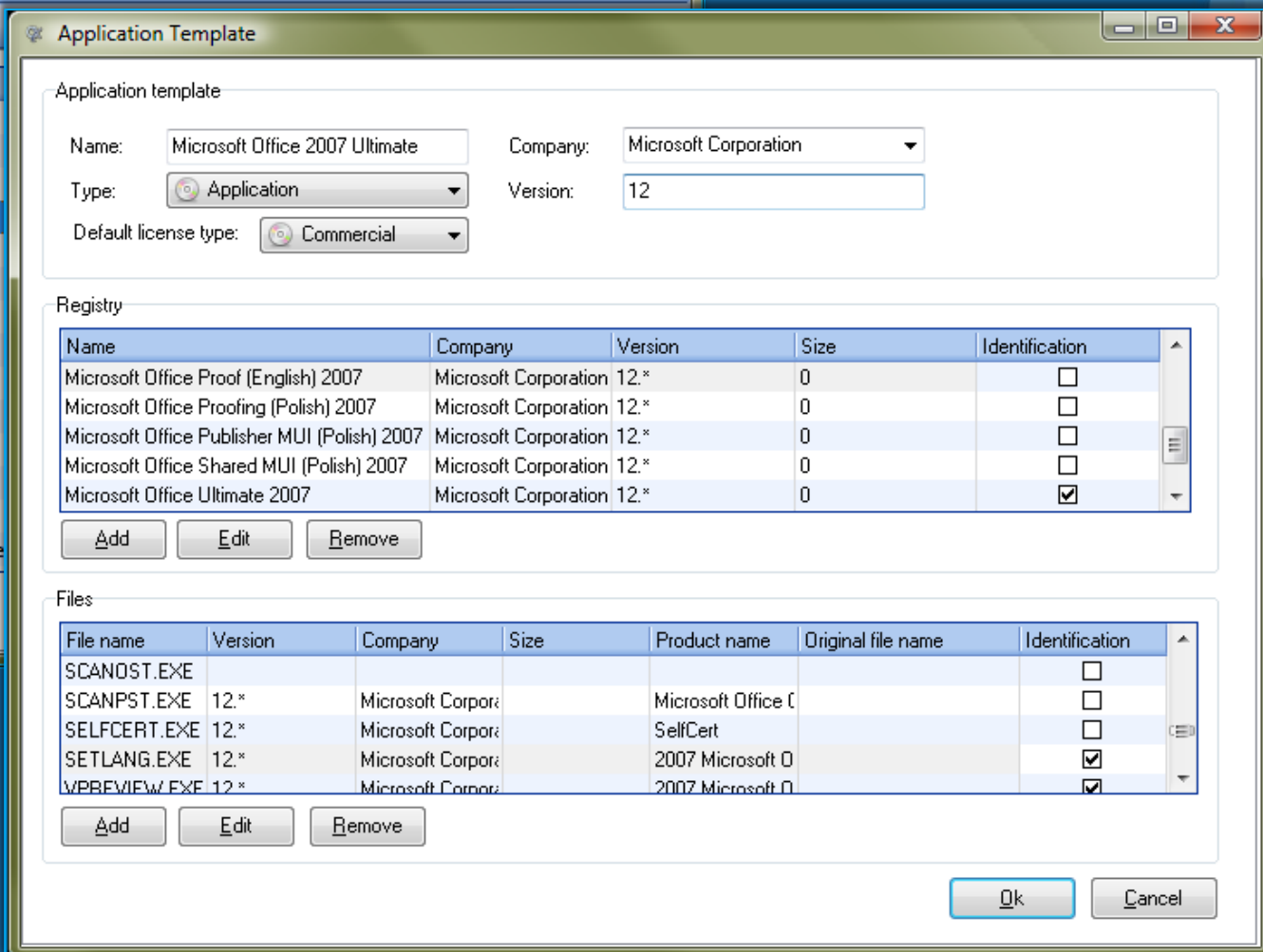
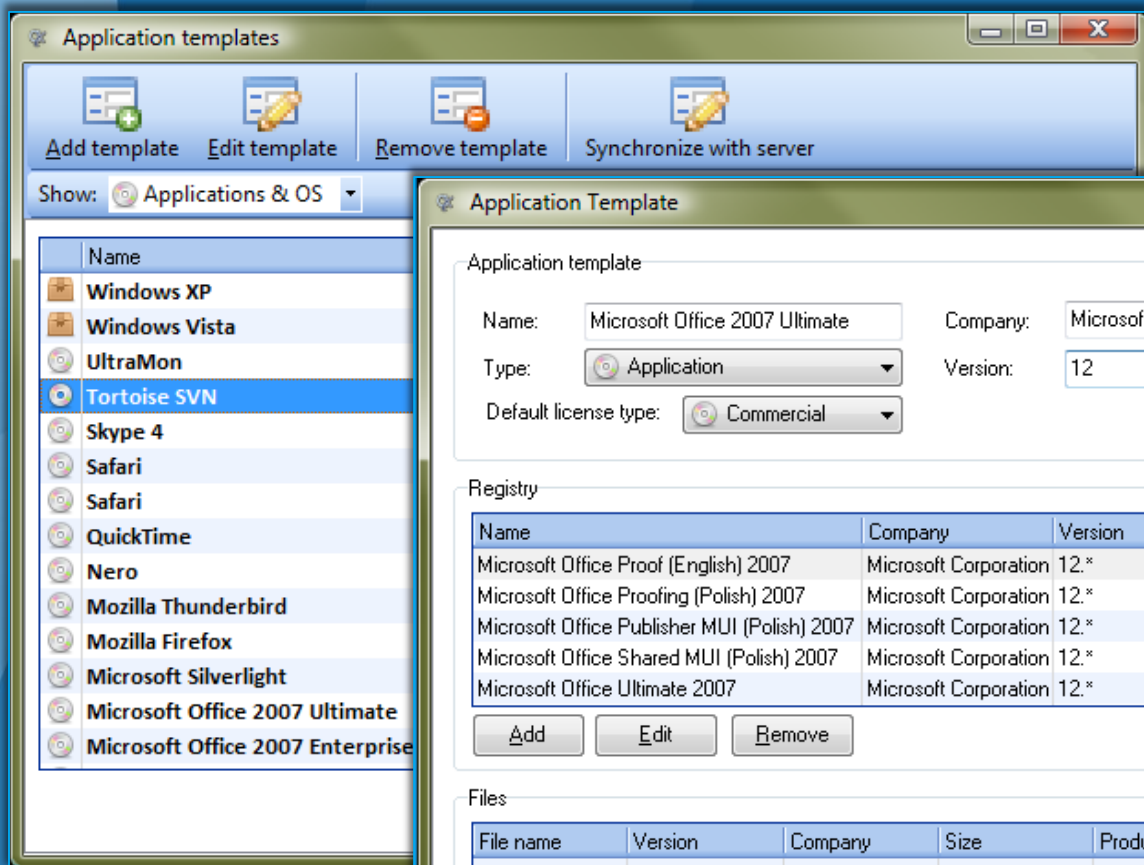
Inwentaryzacja oprogramowania

Akcja	Data	Opis
	2009-01-27 12:49:45	Mozilla Firefox (2.0.0.18) (2.0.0.18 (pl)) Aplikacja odinstalowana
	2009-01-27 12:49:45	Mozilla Firefox (2.0.0.20) (2.0.0.20 (pl)) Aplikacja zainstalowana
	2009-01-27 12:49:45	Security Update for 2007 Microsoft Office System (KB955936) Aplikacja odinstalowana
	2009-01-27 12:49:45	Security Update for 2007 Microsoft Office System (KB958439) Aplikacja zainstalowana
	2009-01-27 12:49:45	Security Update for Microsoft Office Excel 2007 (KB955470) Aplikacja odinstalowana
	2009-01-27 12:49:45	Security Update for Microsoft Office Excel 2007 (KB958437) Aplikacja zainstalowana
	2009-01-27 12:49:45	Security Update for Microsoft Office Word 2007 (KB950113) Aplikacja odinstalowana

Historia zmian (instalacje/deinstalacje programów)

Inwentaryzacja oprogramowania

Lista wzorców oraz edycja wzorca



Identyfikacja aplikacji wg zestawu wpisów w rejestrze i plików EXE

Inwentaryzacja oprogramowania

Software inventory audit

Show: Applications and OS-es License compliance: All Search:

Application	Version	Company	License type	TemplateType	Licenses t	Owned	License compliance
Applications							
Microsoft Office 2007 Enterprise	12	Microsoft Corporation	Commercial	Application	14	20	Redundancy (6 spare license(s))
Microsoft Office 2007 Enterprise	12	Microsoft Corporation	OEM	Application	1	10	Redundancy (9 spare license(s))
Microsoft Office 2007 Ultimate	12	Microsoft Corporation	Commercial	Application	5	20	Redundancy (15 spare license(s))
Microsoft Office 2007 Ultimate	12	Microsoft Corporation	OEM	Application	1	10	Redundancy (9 spare license(s))
Apple Software Update	2	Apple Inc.	Freeware	Application	6		
CodeGear RAD Studio 2009	2009	CodeGear	Commercial	Application	5	5	License number sufficient
Rave Reports	7	Nevrona Designs	Demo	Application	0	0	License number sufficient
Rave Reports	7	Nevrona Designs	Commercial	Application	6	10	Redundancy (4 spare license(s))
EC Software Help Suite	2	EC Software	Commercial	Application	5	4	Deficit (1 license(s) missing)
Audacity	1	Audacity Team	Freeware	Application	14		
Help & Manual	4	EC Software	Commercial	Application	15	0	Deficit (15 license(s) missing)
Nero	7	Nero AG	Commercial	Application	14	1	Deficit (13 license(s) missing)
Nero	7	Nero AG	OEM	Application	1		
Xvid	1	Xvid team (Koepi)	Freeware	Application	14		
Axence nVision 3.6 Professional		Axence Software, Inc.	Commercial	Application	1	1	License number sufficient
Mozilla Thunderbird	2	Mozilla	Freeware	Application	1		
Safari	3	Apple Inc.	Freeware	Application	1		
Jasob	3	Jasob.com	Commercial	Application	1	1	License number sufficient
Adobe Reader 8	8	Adobe Systems Incorp	Freeware	Application	7		
Windows Vista	6	Microsoft Corporation	Commercial	Operating S	0	10	Redundancy (10 spare license(s))
Windows Vista	6	Microsoft Corporation	OEM	Operating S	1	1	License number sufficient

Close

Okno audytowe (legalność oprogramowania)

Inwentaryzacja sprzętu

Hardware inventory

Host: **AGNIESZKA-666, 192.168.0.115** Change view to: ▼

Computer

Model: HP d530 SFF(DU193A)
Architecture: X86-based PC
S/N:
Mobile:

Operating system

Name: Microsoft Windows XP Professional
Upgrade: Service Pack 3
Version: 5.1.2600
S/N: 55274-645-7769463-23526

CPU & Motherboard

Motherboard: Hewlett-Packard
Motherboard S/N: CZC4340P0N
BIOS release date: 2004-01-15
Processor: Intel(R) Pentium(R) 4 CPU 3.00GHz
Physical processor: 1
Core per instance: 1
Speed: 3,0 GHz
Processor ID: BFEBFBFF00000F34
Hyper-Threading:

Display

Monitor: Plug and Play Monitor
Monitor S/N:
Video controller: Intel(R) 82865G Graphics Controller
Resolution: 1680 x 1050

Memory

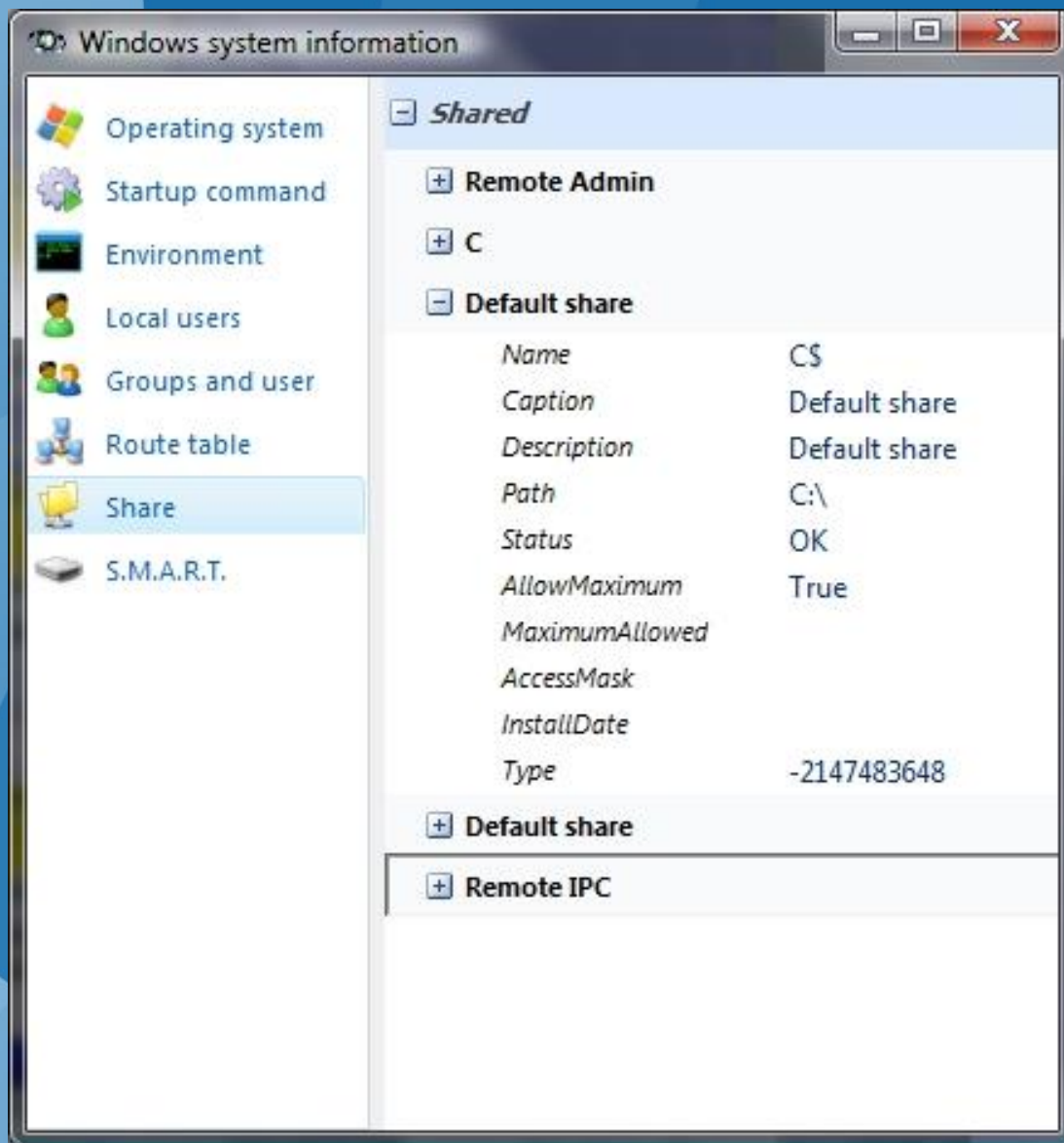
Total memory: 1 015 MB
Available memory: 579 MB

Media storage

Number of floppy drives: 1
Number of CDROM: 1
Hard drive: ST3250310AS
Total hard drive size: 1 GB
Total available size: 1 GB












Printers

Konfiguracja komputera



- Informacja o systemie operacyjnym
- Automatycznie uruchamiane programy
- Zmienne systemowe
- Lokalne grupy i użytkownicy
- Tabela routingu
- Udostępniane zasoby
- Informacja SMART o stanie dysków twardej

Inwentaryzacja sprzętu

Host		Kind	Date		Name
Salomon	⊖	Detail	2009-02-23 00:20:00		Remove BenQ X900 (Digital)
Modest	⊕	Global	2009-02-23 00:50:00		Add Realtek High Definition Audio
Darek	⊖	Detail	2009-02-23 07:00:00		Remove WDC WD5000AAKS-22A7B0 ATA Device
Darek	⊕	Global	2009-02-23 11:00:00		Add Realtek High Definition Audio
Roland	⊖	Global	2009-02-23 11:00:00		Remove BenQ X900 (Digital)
Serafin	⊕	Global	2009-02-23 11:00:00		Remove High Definition Audio
Aurelia	⊕	Detail	2009-02-23 15:00:00		Add LPT1:
Roland	⊖	Global	2009-02-23 17:00:00		Remove BenQ X900 (Digital)
Roland	⊖	Global	2009-03-11 00:20:00		Remove Realtek High Definition Audio
Salomon	⊕	Global	2009-03-11 00:30:00		Add WDC WD5000AAKS-22A7B0 ATA Device size
Krystian	⊖	Detail	2009-03-11 11:00:00		Remove Realtek High Definition Audio

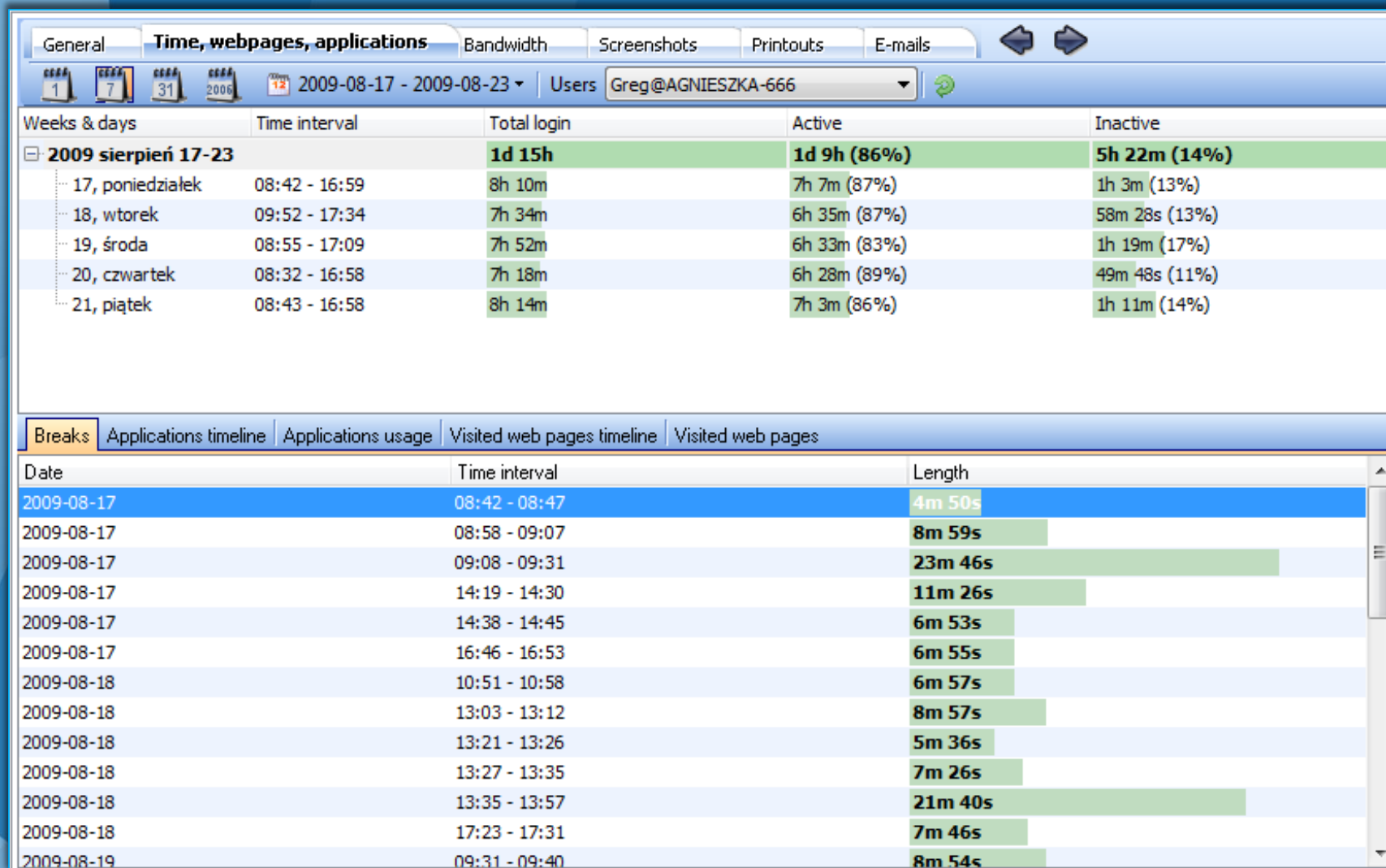
- Historia zmian
- Alarmowanie o wybranych kategoriach zmian
- Dane z monitoringu użytkowników oraz inwentaryzacji są przesyłane przez agenta po połączeniu
- Agent może przysyłać dane przez Internet (laptopy na zewnątrz firmy)

Inwentaryzacja sprzętu - Audyt

Processor		Memory		Hard drives		Monitors	Video controllers
Name	Speed	Total	Last avail:	Total size	Available	Resolutor	Name
Intel(R) Core(TM)2 Duo CPU	2,4 GHz	2 GB	661 MB	233 GB	819 GB	1680 x 1050	NVIDIA GeForce 7300 SE/7200 GS
Intel(R) Core(TM)2 Duo CPU	2,7 GHz	3 GB	753 MB	308 GB	945 GB	1680 x 1050	WinFast PX8600 GT(NVIDIA)
Intel(R) Core(TM)2 Duo CPU	3,2 GHz	3 GB	673 MB	1 230 GB	4 487 GB	1680 x 1050	ATI Radeon HD 3470 - Dell Optiplex
Intel(R) Pentium(R) 4 CPU 3.00GHz	3,0 GHz	1 015 MB	579 MB	233 GB	653 GB	1680 x 1050	Intel(R) 82865G Graphics Controller
Intel Pentium III Xeon processor	3,0 GHz	3 GB	680 MB	466 GB	4 379 GB	1680 x 1050	NVIDIA GeForce 9500 GT
Intel(R) Core(TM)2 Duo CPU	2,4 GHz	3 GB	1 GB	242 GB	747 GB	1920 x 1200	NVIDIA Quadro FX 570M
Intel(R) Core(TM)2 Duo CPU	3,3 GHz	3 GB	2 GB	786 GB	323 GB	1920 x 1200	NVIDIA GeForce 9600 GT
Intel(R) Pentium(R) 4 CPU 3.00GHz	3,0 GHz	2 GB	657 MB	77 GB	51 GB	640 x 480	Tul Corporation, RADEON 9200SE, RADEON 7000 SERIES, Winvnc video hook driver

- Które komputery mają system MS Vista i mniej niż 1 GB RAM?
- Gdzie jest mało miejsca na dysku lokalnym?
- Które komputery mają mało pamięci fizycznej?
- Ile mamy komputerów z systemem Windows 2003?
- Ile mamy komputerów z procesorem Pentium IV lub gorszym?

Monitorowanie użytkowników



- Czas pracy dla wybranego tygodnia
- Przerwy w pracy

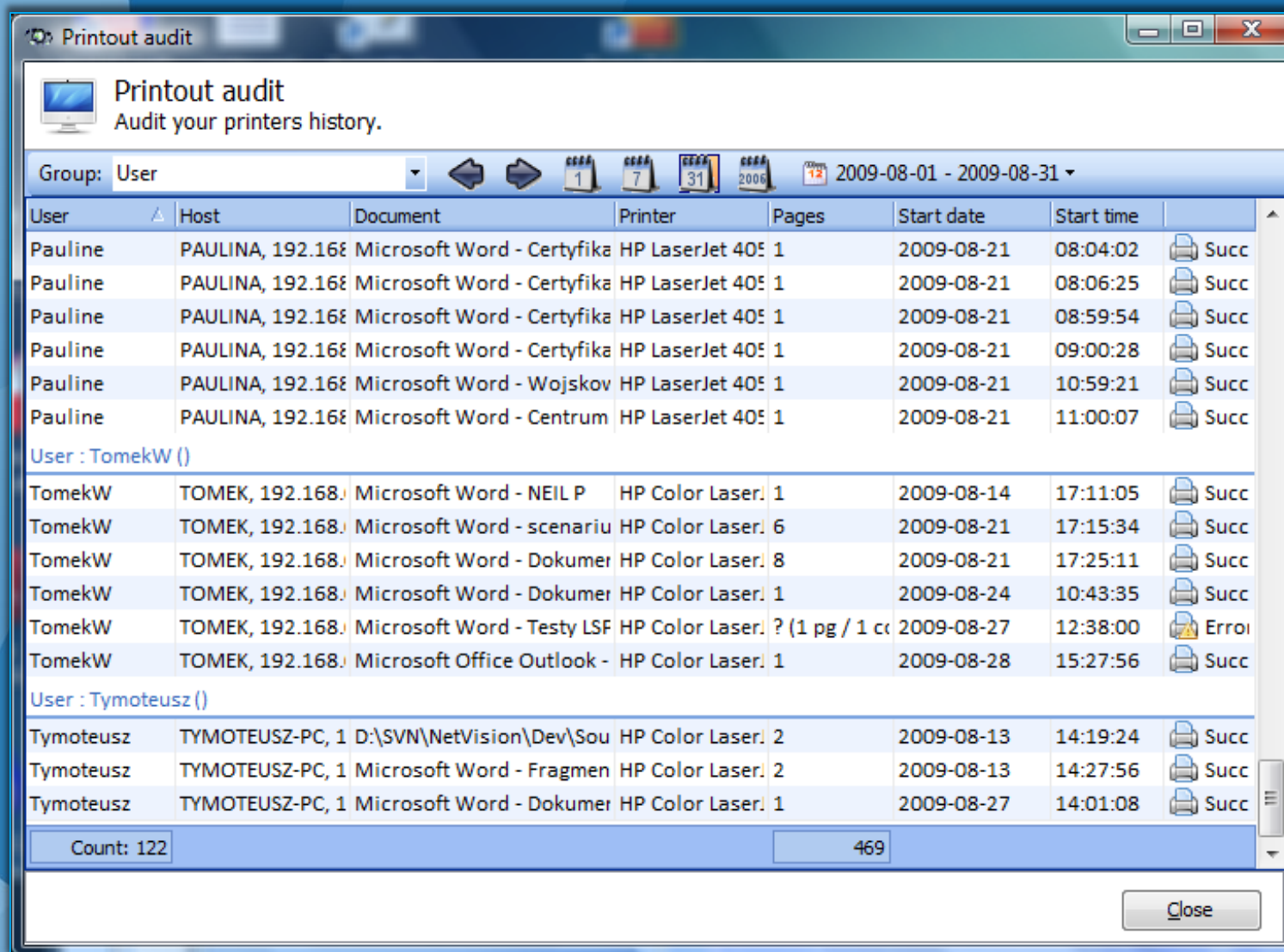
Monitorowanie użytkowników

Breaks	Applications timeline	Applications usage	Visited web pages timeline	Visited web pages
Groups & Applications	EXE	Company	Active	
⊕ Others				1h 42m (49%)
⊕ Instant Messengers				6s (0%)
⊕ Web Browsing				7m 49s (4%)
⊖ Document editing				23m 47s (11%)
Microsoft Office Word	WINWORD.EXE	Microsoft Corporation		21m 56s (11%)
Microsoft Office Excel	EXCEL.EXE	Microsoft Corporation		1m 51s (1%)
⊕ E-mail				1h 13m (35%)

Breaks	Applications timeline	Applications usage	Visited web pages timeline	Visited web pages
Address	Active			
http://www.axencesoftware.com				
http://pl.wikipedia.org				
http://www.google.pl				
http://bin.gigacon.org				
https://www.google.com				
http://www.hubspot.com				
http://rozklad-pkp.pl				
http://www.samart.pl				
toolbar:newtab				
http://www.dailydownloads.eu				
http://www.gazeta.pl				
http://www.wp.pl				
http://www.padtube.com				

- Użytkowane aplikacje
- Przeglądane strony WWW
- Szczegółowa informacja (timeline)

Monitorowanie użytkowników



Printout audit
Audit your printers history.

Group: User

2009-08-01 - 2009-08-31

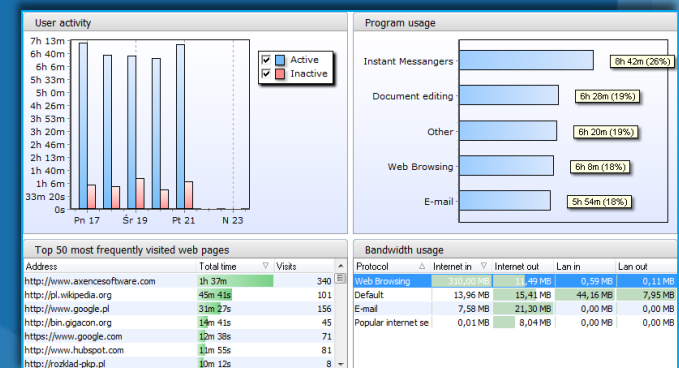
User	Host	Document	Printer	Pages	Start date	Start time	
Pauline	PAULINA, 192.168.1.1	Microsoft Word - Certyfika	HP LaserJet 4050	1	2009-08-21	08:04:02	Print Succ
Pauline	PAULINA, 192.168.1.1	Microsoft Word - Certyfika	HP LaserJet 4050	1	2009-08-21	08:06:25	Print Succ
Pauline	PAULINA, 192.168.1.1	Microsoft Word - Certyfika	HP LaserJet 4050	1	2009-08-21	08:59:54	Print Succ
Pauline	PAULINA, 192.168.1.1	Microsoft Word - Certyfika	HP LaserJet 4050	1	2009-08-21	09:00:28	Print Succ
Pauline	PAULINA, 192.168.1.1	Microsoft Word - Wojskov	HP LaserJet 4050	1	2009-08-21	10:59:21	Print Succ
Pauline	PAULINA, 192.168.1.1	Microsoft Word - Centrum	HP LaserJet 4050	1	2009-08-21	11:00:07	Print Succ
User : TomekW ()							
TomekW	TOMEK, 192.168.1.1	Microsoft Word - NEIL P	HP Color Laser. 1	1	2009-08-14	17:11:05	Print Succ
TomekW	TOMEK, 192.168.1.1	Microsoft Word - scenariu	HP Color Laser. 6	6	2009-08-21	17:15:34	Print Succ
TomekW	TOMEK, 192.168.1.1	Microsoft Word - Dokumer	HP Color Laser. 8	8	2009-08-21	17:25:11	Print Succ
TomekW	TOMEK, 192.168.1.1	Microsoft Word - Dokumer	HP Color Laser. 1	1	2009-08-24	10:43:35	Print Succ
TomekW	TOMEK, 192.168.1.1	Microsoft Word - Testy LSF	HP Color Laser. ? (1 pg / 1 c	1	2009-08-27	12:38:00	Print Error
TomekW	TOMEK, 192.168.1.1	Microsoft Office Outlook -	HP Color Laser. 1	1	2009-08-28	15:27:56	Print Succ
User : Tymoteusz ()							
Tymoteusz	TYMOTEUSZ-PC, 1	D:\SVN\NetVision\Dev\Sou	HP Color Laser. 2	2	2009-08-13	14:19:24	Print Succ
Tymoteusz	TYMOTEUSZ-PC, 1	Microsoft Word - Fragmen	HP Color Laser. 2	2	2009-08-13	14:27:56	Print Succ
Tymoteusz	TYMOTEUSZ-PC, 1	Microsoft Word - Dokumer	HP Color Laser. 1	1	2009-08-27	14:01:08	Print Succ

Count: 122 469

Close

Monitorowanie użytkowników - Podsumowanie

- Czas pracy (aktywności i nieaktywności)
- Przerwy w pracy
- Użytkowane aplikacje
- Przeglądane strony WWW
- Możliwość blokowanie stron
- Wydruki (monitoring i audyt)
- Wysyłane/odbierane e-maile
- Automatyczne wykonywanie obrazów ekranu co zadany czas
- Generowany ruch sieciowy (LAN/WAN)



Zdalny dostęp

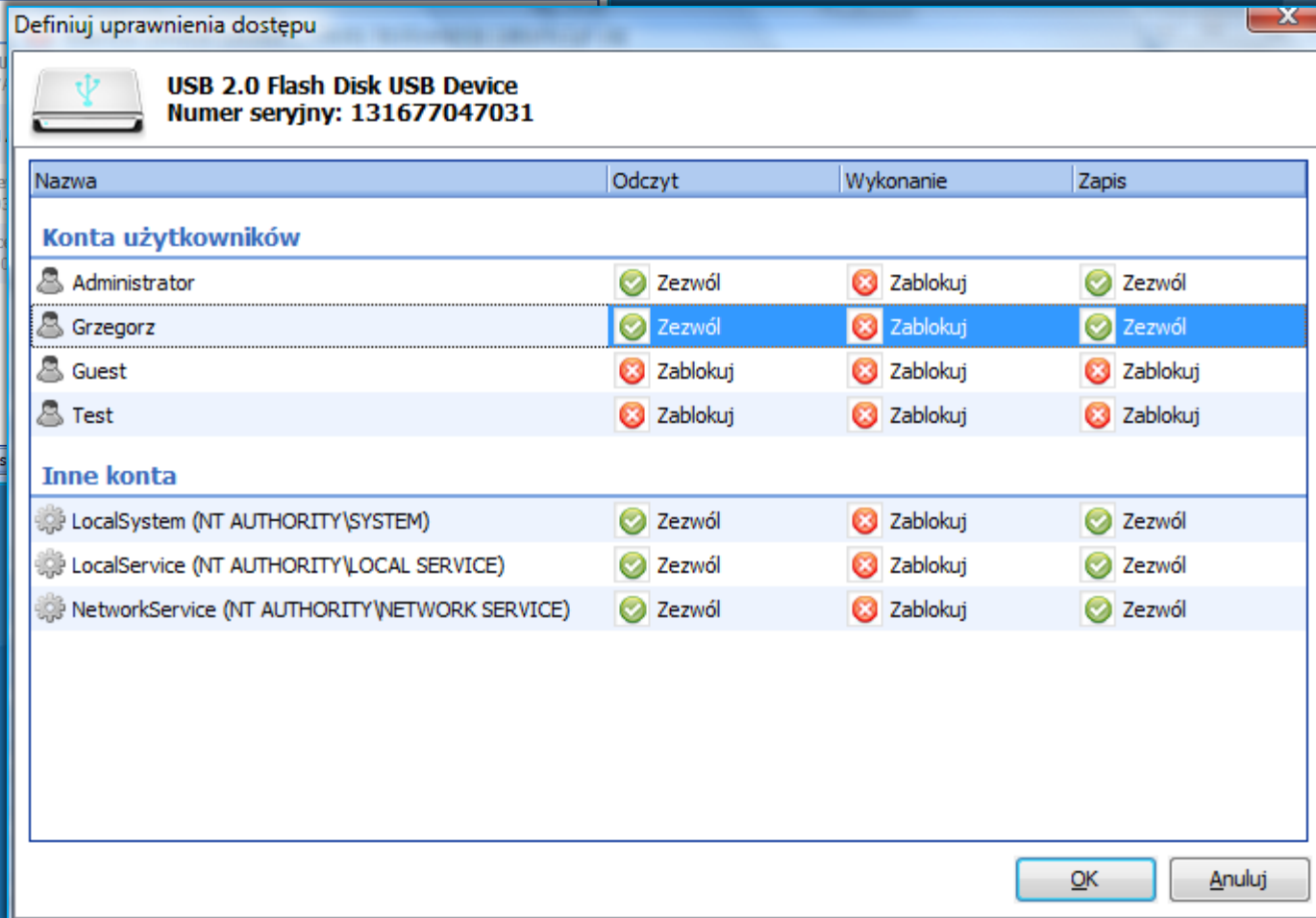
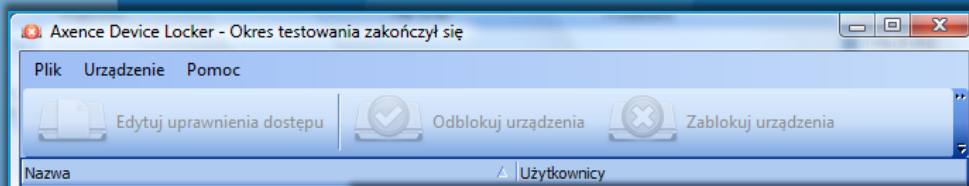
The image illustrates a remote desktop connection setup. It features three main components:

- Connect to remote session dialog:** A window with a title bar "Connect to remote session" and a close button. It contains fields for "Username" with the text "(Physical console session)" and "Krystian (Disconnected)". Below these is a list of users, with "admin" selected.
- Local Desktop:** A Windows XP desktop with a green and blue abstract background. A "My Computer" window is open, showing the system drive (C:) with 226 GB free of 320 GB, and a network drive (Z:) labeled "Public (Krystian)" with 354 GB free of 275 GB. A "Ministerstwo W..." window is also visible.
- Remote Desktop:** A remote Windows XP desktop with a blue sky and green hills background. It shows a "Total Commander 6.51 - RDT" window displaying a file list with columns for Name, Ext, Size, Date, and Attr. The file list includes folders like "DataStore" and "Aliases", and files like "i1.i", "[00000000]", "[00000001]", "[00000002]", "BACKUP", "[SYS15M]", and "Aliases". A "Windows Task Manager" window is open, showing a single task: "Total Commander 6.51 - RDT" with the status "Running". The taskbar at the bottom shows the Start button, "Total Commander 6.5...", "Windows Task Manager", and the system tray with the date "15.05.2009".

At the bottom of the remote desktop window, there is a "Connected" status bar.

Wybór użytkownika oraz okna zdalnego dostępu

DataGuard – ochrona plików



Lista urządzeń oraz zarządzanie prawami dostępu

Ważne informacje

Dostęp przez przeglądarkę

Co jeszcze pojawi się w najbliższym czasie

- Instalacja agenta – MSI
- DataGuard

Wymagania techniczne

Premiera v4.0