


Śląski Konwent Informatyków I Administracji Samorządowej

Szczyrk 1-2 grudnia 2011 r.

„Śląska Regionalna Sieć Szkieletowa”

KONCEPCJA PROJEKTU





Logika interwencji w ramach projektu w ramach działań Województwa Śląskiego

- Zgodność z dokumentami strategicznymi:
 - **Nowa inicjatywa strategiczna UE na lata 2010-2015 (eU 2015)**
 - **Komunikat Komisji – Europa 2020** - Strategia na rzecz inteligentnego i zrównoważonego rozwoju sprzyjającego włączeniu społecznemu KOM(2010)2020 zakładająca m.in.:
 - Osiągnięcie do roku 2015 możliwości świadczenia 30Mb/s do użytkownika końcowego
 - Osiągnięcie do roku 2020 możliwości świadczenia 100Mb/s do użytkownika końcowego
 - **Strategia Rozwoju Województwa Śląskiego na lata 2000 – 2020**
 - Cel strategiczny II: *Rozbudowa oraz unowocześnienie systemów infrastruktury technicznej*” - Kierunek działań 3: Rozwój informatyki i telekomunikacji,
 - **Strategia Rozwoju Społeczeństwa Informacyjnego Województwa Śląskiego do roku 2015**
 - Cel strategiczny II: Poprawa technicznej i ekonomicznej dostępności infrastruktury informacyjnej i komunikacyjnej - Kierunek działań 2.1: Koordynacja działań związanych z rozbudową sieci teleinformatycznych w województwie; 2.2 Rozbudowa i modernizacja infrastruktury Teleinformatycznej
 - **Studium Rozwoju Sieci Szerokopasmowych w Województwie Śląskim (2009)**



Logika Interwencji w ramach działań Województwa Śląskiego c.d.

- Śląska Regionalna Sieć Szkieletowa (ŚRSS) ma umożliwić operatorom sieci dostępowych świadczenie nowoczesnych usług szerokopasmowych docelowo w zakresie NGN, stając się tym samym medium umożliwiającym znaczący rozwój usług IT w regionie.
- Bezpośrednim celem realizowanego projektu jest stworzenie na terenie Województwa Śląskiego szerokopasmowej infrastruktury światłowodowej, która będzie umożliwiała optymalny rozwój usług telekomunikacyjnych w obszarze łączności szerokopasmowej, docelowo umożliwiającej świadczenie na rynku telekomunikacyjnym usług NGN/NGA tzw. **nowej generacji, gdzie przepustowość do użytkownika końcowego obejmuje poziom min. 40 Mb/s, co umożliwia świadczenie pełnego zakresu usług multimedialnych, m.in.**
 - **telewizji wysokiej rozdzielczości,**
 - **wideokomunikacji,**
 - **komunikacji między „inteligentnymi urządzeniami” (M2M).**



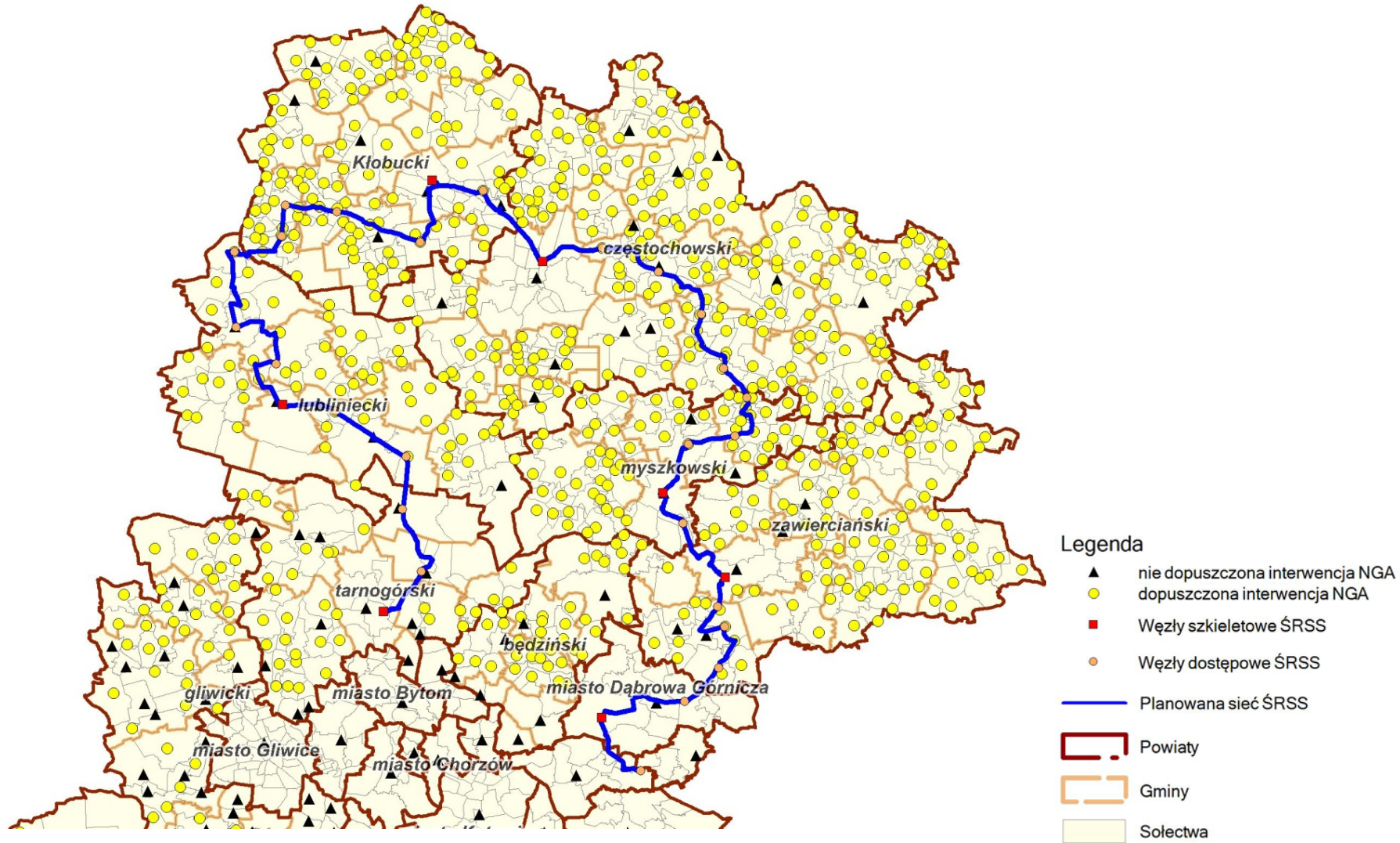
Przedmiot oraz założenia projektu

- Przedmiotem projektu „Śląska Regionalna Sieć Szkieletowa” określanym w skrócie ŚRSS, jest zaplanowanie i wybudowanie przez Województwo Śląskie infrastruktury światłowodowej, której priorytetem będzie włączenie do sieci wojewódzkiej obszarów słabo rozwiniętych telekomunikacyjnie.
- Projekt ŚRSS swym zakresem obejmuje budowę szkieletowej sieci regionalnej o charakterze pasywnym (usługi dzierżawy włókien, miejsc kolokacji)
- Stworzona w ramach projektu infrastruktura teleinformatyczna będzie otwarta = dostępna dla wszystkich operatorów telekomunikacyjnych działających na rynku.
- Główne cele projektu
 - Dostarczenie usług na terenach wykluczonych cyfrowo
 - Połączenie sieci PRS
 - Przyszła rozbudowa systemów transmisji danych dla JST

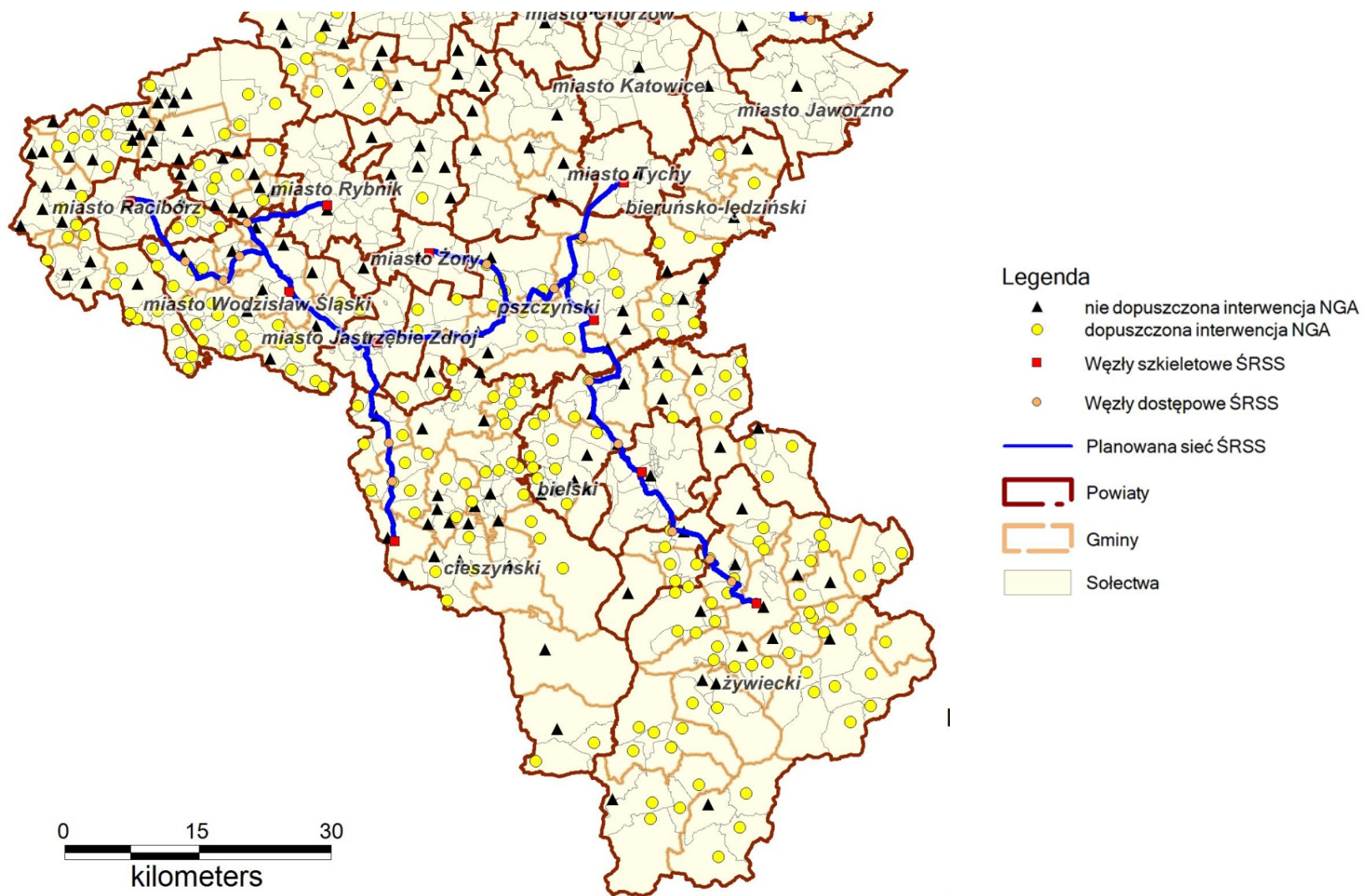
Dotychczasowe działania przedprojektowe (dokumentacja aplikacyjna)

- **Koncepcja ŚRSS (sierpień 2010)**
 - Konsultacje JST, operatorskie i społeczne (listopad 2010)
- **Program funkcjonalno-użytkowy (czerwiec 2011)**
 - Opracowanie dokumentacji wraz z uzyskaniem deklaracji woli w postaci opinii pozytywnych przebiegu infrastruktury ŚRSS
 - Uzgodnienie lokalizacji węzłów
- **Decyzja RDOŚ (maj 2011)**
 - Uzyskanie opinii dla przebiegu sieci ŚRSS obejmującej rak oddziaływania na środowisko
 - Uzyskanie zaświadczenia dot. Natura 2000 (maj 2011)
- **Prenotyfikacja w KE (maj 2011 - nadal)**
 - Złożenie dokumentacji do UOKiK (maj 2011)
 - Przekazanie dokumentacji do DG COMP (formalne otwarcie ścieżki przez UOKiK (30.05)
- **Złożenie wniosku do konkursu RPO WSL 2.1 (lipiec 2011)**

Mapa sieci ŚRSS – obszar północny – Interwencja NGA



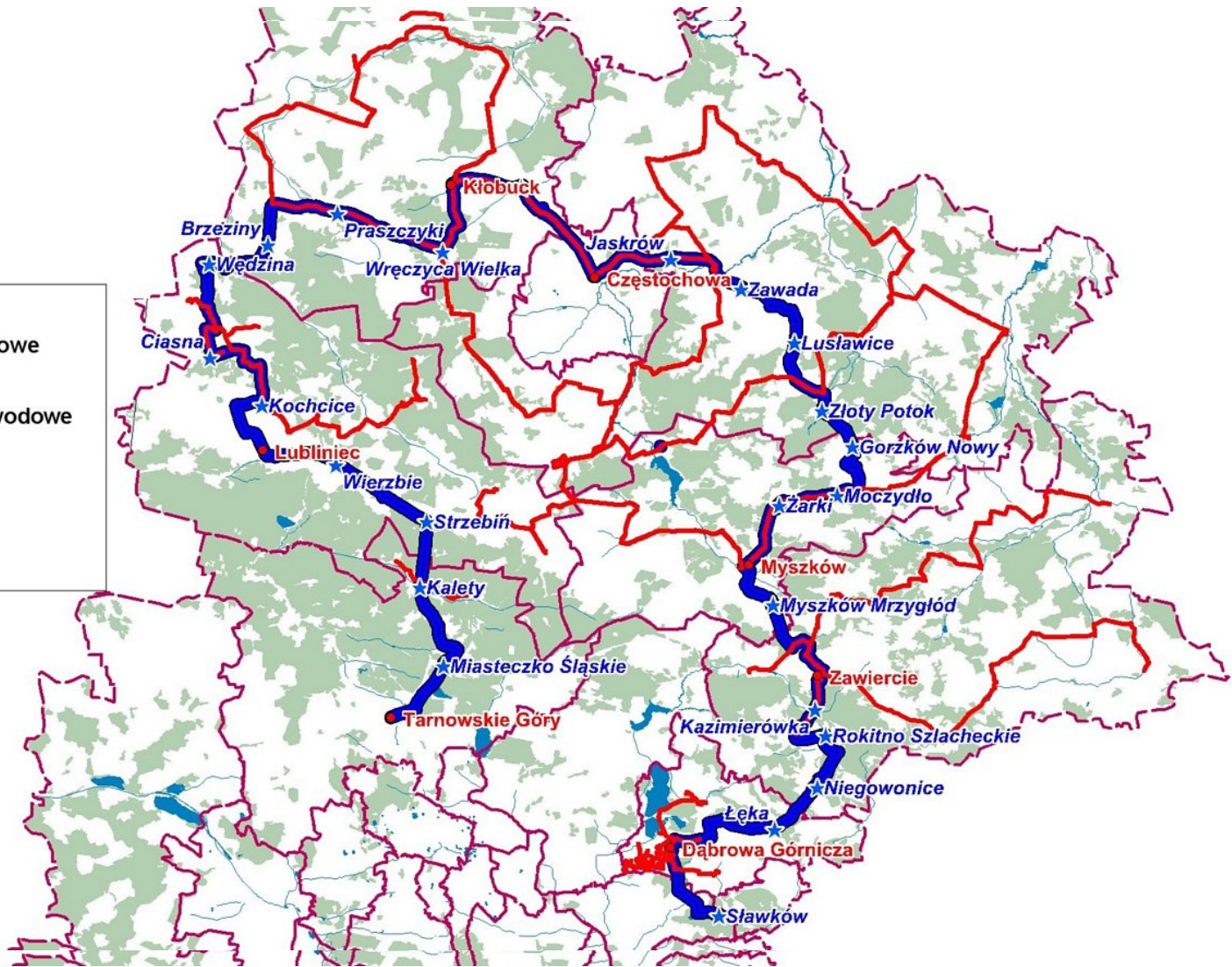
Mapa sieci ŚRSS – obszar południowy – Interwencja NGA



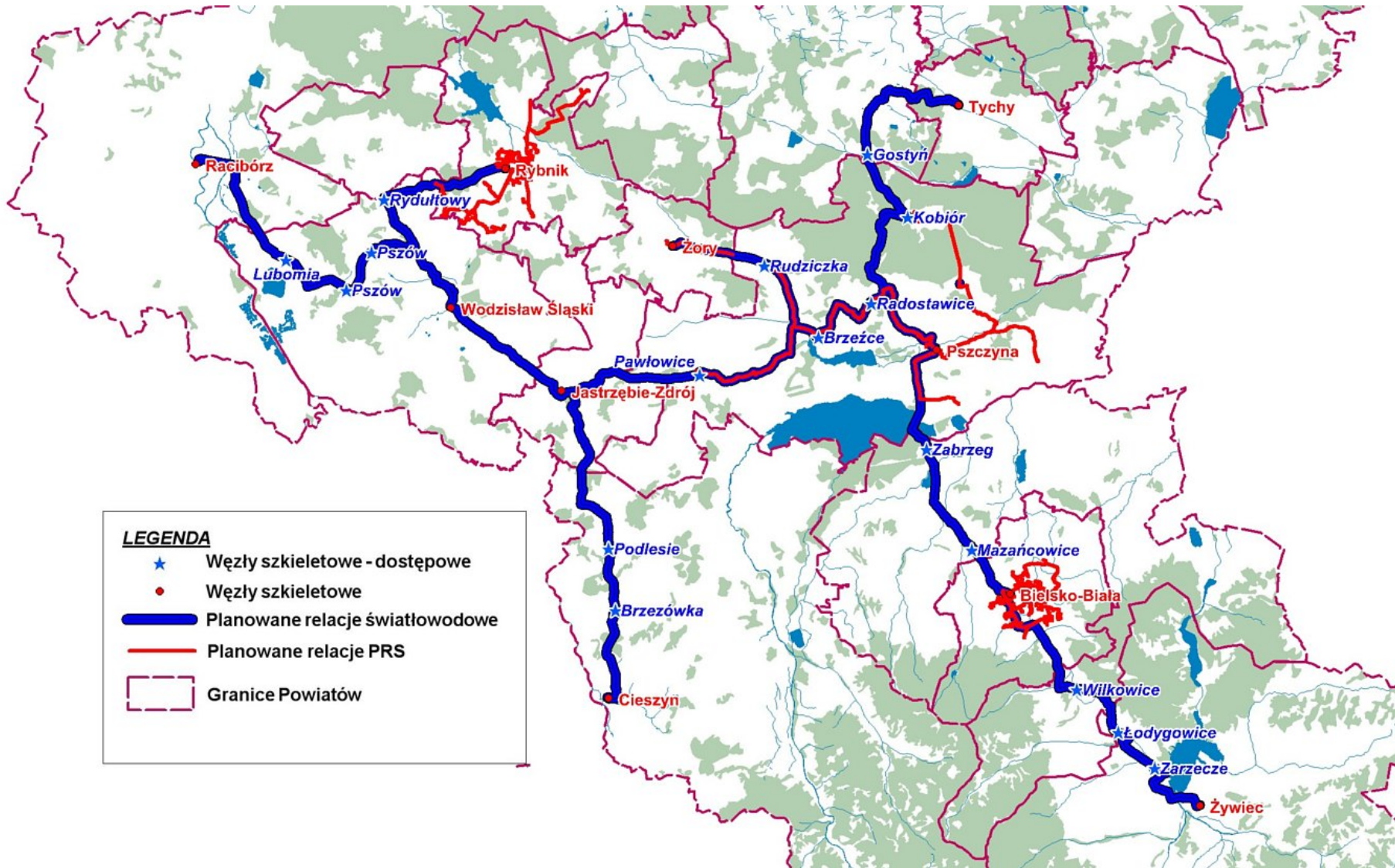
Sieć SRSS – Sieć PRS - Północ

LEGENDA

- ★ Węzły szkieletowe - dostępne
- Węzły szkieletowe
- ▬ Planowane relacje światłowodowe
- ▬ Planowane relacje PRS
- ▭ Granice Powiatów



Sieć SRSS – Sieć PRS - Południe



Węzły sieci SRSS

Węzły szkieletowe – 17 lokalizacji

Główne funkcje:

- Zasilenie usługami węzłów szkieletowych-dostępowych
- Dostarczenie usług do obszarów interwencji wokół miast powiatowych
- Połączenie sieci PRS do sieci szkieletowej SRSS
- Kolokacja urządzeń
- Połączenie JST

Lokalizacja i wyposażenie

- W budynkach, planowane budynki należące do JST
- Wyposażenie pasywne węzła
- Możliwość instalacji urządzeń aktywnych
- Kanał technologiczny na zewnątrz budynku

L.P.	Lokalizacja
1	Tarnowskie Góry
2	Lubliniec
3	Kłobuck
4	Częstochowa
5	Myszków
6	Zawiercie
7	Dąbrowa Górnicza
8	Tychy
9	Pszczyna
10	Bielsko Biała
11	Żywiec
12	Cieszyn
13	Jastrzębie Zdrój
14	Żory
15	Wodzisław Śląski
16	Racibórz
17	Rybnik

Węzły sieci ŚRSS

Węzły szkieletowe-dostępowe – 41 lokalizacji

Główne funkcje:

- Przyłączanie klientów sieci w obszarach przeznaczonych do interwencji

Lokalizacja

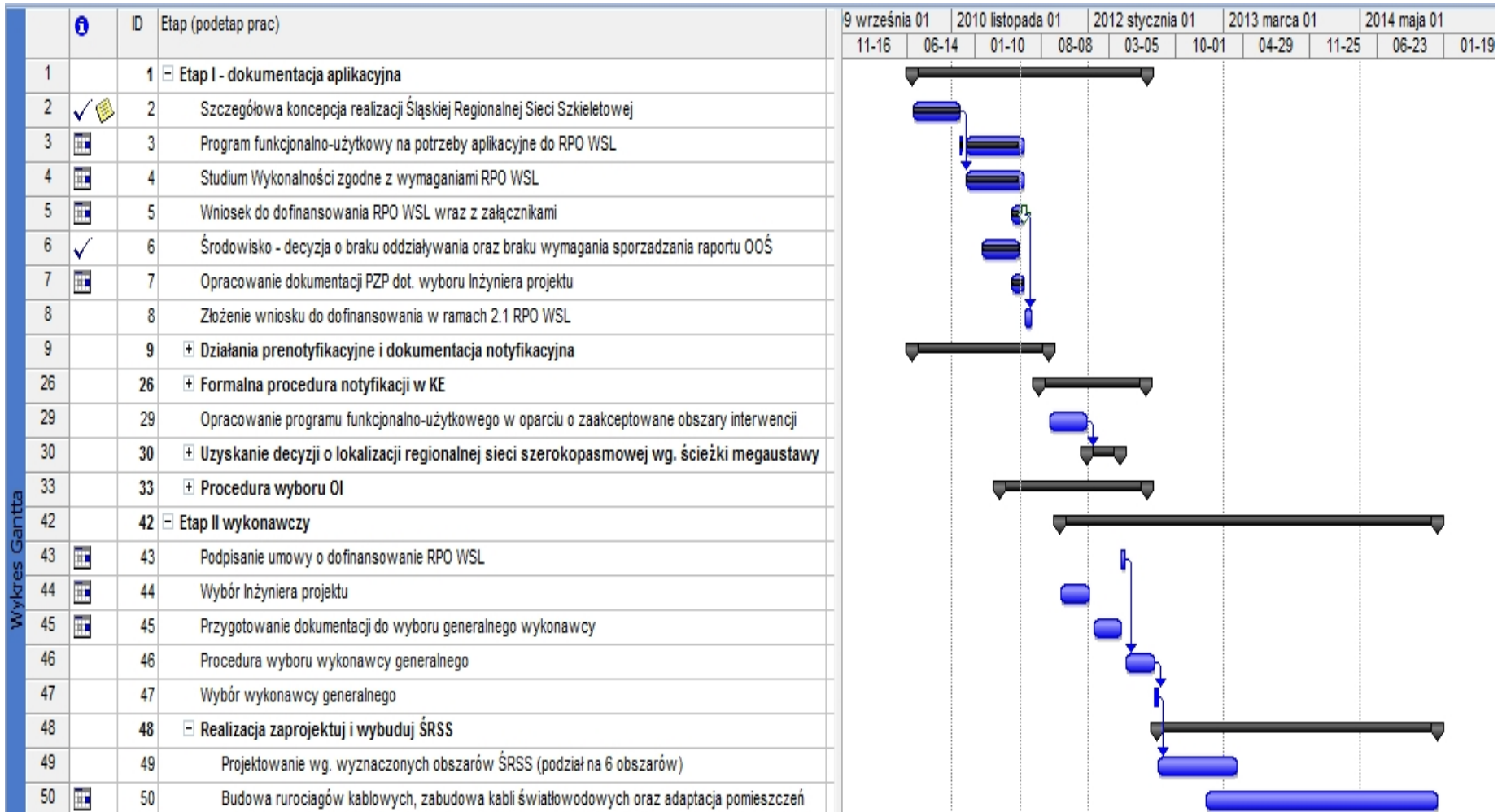
- W studniach kablowych, mufa z polem komutowanym,

Nazwa powiatu	Nazwa gminy	Nazwa miejscowości
będziński	Sławków	Sławków
bielski	Czechowice-Dziedzice	Zabrzeg
bielski	Jasienica	Mazańcowice
bielski	Wilkowice	Bystra
cieszyński	Hażlach	Brzezówka
cieszyński	Zebrzydowice	Podlesie
częstochowski	Janów	Lusławice
częstochowski	Janów	Złoty Potok
częstochowski	Mstów	Jaskrów
częstochowski	Mstów	Zawada
Dąbrowa Górnicza	Dąbrowa Górnicza	Łęka
kłobucki	Kłobuck	Kamyk
kłobucki	Panki	Praszczyki
kłobucki	Przystajń	Przystajń
kłobucki	Przystajń	Wrzosey
kłobucki	Wręczyca Wielka	Wręczyca Wielka
lubliniecki	Ciasna	Ciasna
lubliniecki	Ciasna	Wędzina
lubliniecki	Kochanowice	Kochcice
lubliniecki	Koszęcin	Strzebiń
lubliniecki	Koszęcin	Wierzbie
myszkowski	Myszków	Myszków-Mrzygłód
myszkowski	Niegowa	Gorzków Nowy
myszkowski	Niegowa	Moczydło
myszkowski	Żarki	Żarki
pszczyński	Kobiór	Kobiór
pszczyński	Pawłowice	Pawłowice
pszczyński	Pszczyna	Brzeźce
pszczyński	Suszec	Radostowice
pszczyński	Suszec	Rudziczka
tarnogórski	Kalety	Kalety
tarnogórski	Miasteczko Śląskie	Miasteczko Śląskie
wodzisławski	Lubomia	Lubomia
wodzisławski	Pszów	Pszów
wodzisławski	Rydułtowy	Rydułtowy
wodzisławski	Wodzisław Śląski	Zawada
zawierciański	Łazy	Kazimierówka
zawierciański	Łazy	Niegowonice
zawierciański	Łazy	Rokitno Szlacheckie
żywiecki	Łodygowice	Łodygowice
żywiecki	Łodygowice	Zarzecze

Wariant rekomendowany eksploatacji ŚRSS

- Województwo, jako Inwestor, buduje sieć natomiast etap eksploatacji jest realizowany wspólnie przez Województwo i Partnera Prywatnego w oparciu o zawartą w trybie partnerstwa publiczno-prywatnego umowę.
- Partner prywatny zostanie wybrany na podstawie obowiązujących w tym zakresie regulacji, a następnie zostanie z nim zawarta umowa ppp. Będzie odpowiedzialny za utrzymanie sieci i świadczenie usług hurtowych innym operatorom, działającym na terenie województwa śląskiego.

Harmonogram globalny realizacji ŚRSS



Dziękuję za uwagę

e-mail: scsi@e-slask.pl