



Grupa ARCUS

GRUPA ARCUS



docu**soft**

t**matic**
systems

NOWOCZESNE TECHNOLOGIE A OSZCZĘDNOŚCI W SEKTORZE PUBLICZNYM

Sławomir Szczepański
Key Account Manager

Krzysztof Jaśkiewicz
Dyr. Departamentu Arcus Systemy Informatyczne

VI Zachodniopomorski Konwent Informatyków i Administracji
Samorządowej
Międzywodzie, 2012

GRUPA ARCUS

- ❑ Rok założenia – 1987
- ❑ Od 25 lat jeden z największych w Polsce dostawców zintegrowanych systemów zarządzania dokumentem i korespondencją masową
- ❑ Spółka notowana na Giełdzie Papierów Wartościowych w Warszawie
- ❑ Wyłączny dystrybutor Kyocera Document Solutions w Polsce
- ❑ Autoryzowany przedstawiciel firmy Pitney Bowes w Polsce





Dostawca rozwiązań z zakresu zarządzania obiegiem dokumentu i korespondencji masowej



Dostawca rozwiązań i usług z zakresu telematyki oraz telemetrii



Integrator rozwiązań teleinformatycznych



Autoryzowany przedstawiciel handlowy
Autoryzowany integrator MDS
Autoryzowany serwis



Szczecin, ul. Szarotki 3

Infolinia: 801 000 741

tel. 91 42-11-001

tel. 91 42-11-017

fax 91 42-11-018



KYOCERA

MANAGED DOCUMENT SERVICES

Ile jest pustych
i zdublowanych wydruków?



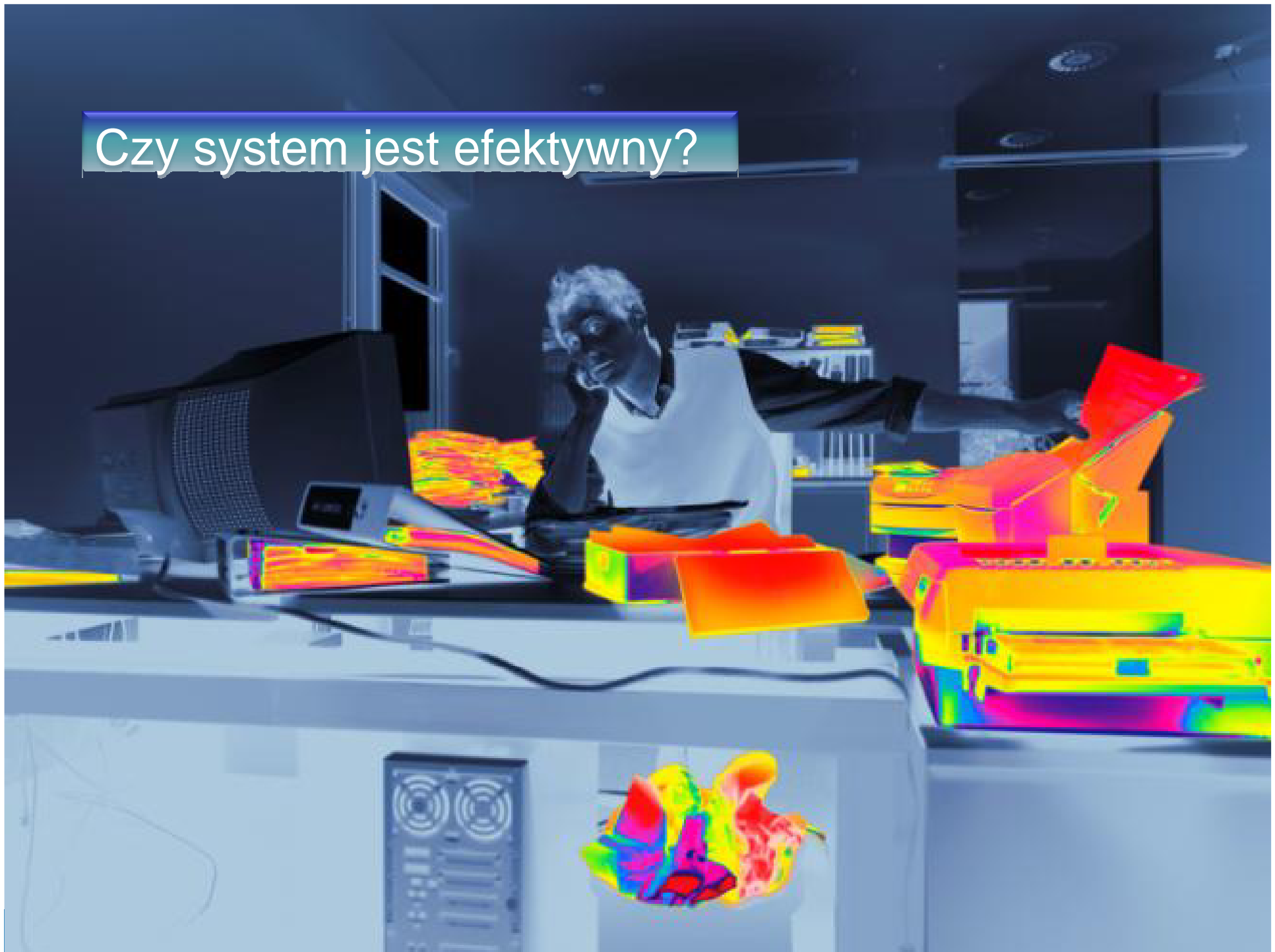
Ile jest pustych
i zdublowanych wydruków?



Czy system jest efektywny?



Czy system jest efektywny?



Ilu jest dostawców systemu?



Ilu jest dostawców systemu?



Jaka jest różnorodność urządzeń?



Jaka jest różnorodność urządzeń?

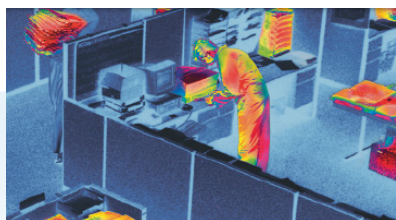


Jakie zasoby są zaangażowane w proces obsługi systemu?



Jakie zasoby są zaangażowane w proces obsługi systemu?





Koszty wewnętrzne

- Infrastruktura sprzętowa
- Zarządzanie użytkownikami
- Funkcjonalność systemu
- Bezpieczeństwo danych



Koszty zasobów wewnętrznych

- Zaangażowanie Działu IT, Administracji w proces obsługi infrastruktury (administracja, eksploatacja)



Koszty zewnętrzne

- Dostawcy
- Zakres świadczonych usług
- Zarządzanie eksploatacyjne
- Monitoring

**Optymalizacja systemu produkcji dokumentów –
OCZEKIWANIA UŻYTKOWNIKA**

Ograniczenie wpływu na środowisko naturalne

Poprawa jakości generowanych dokumentów (np. dokumenty handlowe, oferty, ulotki, foldery)

Odciążenie własnych zasobów w procesie administrowania systemem produkcji dokumentów

Ograniczenie przestoju w związku z awaryjnością systemu i brakiem dedykowanego wsparcia

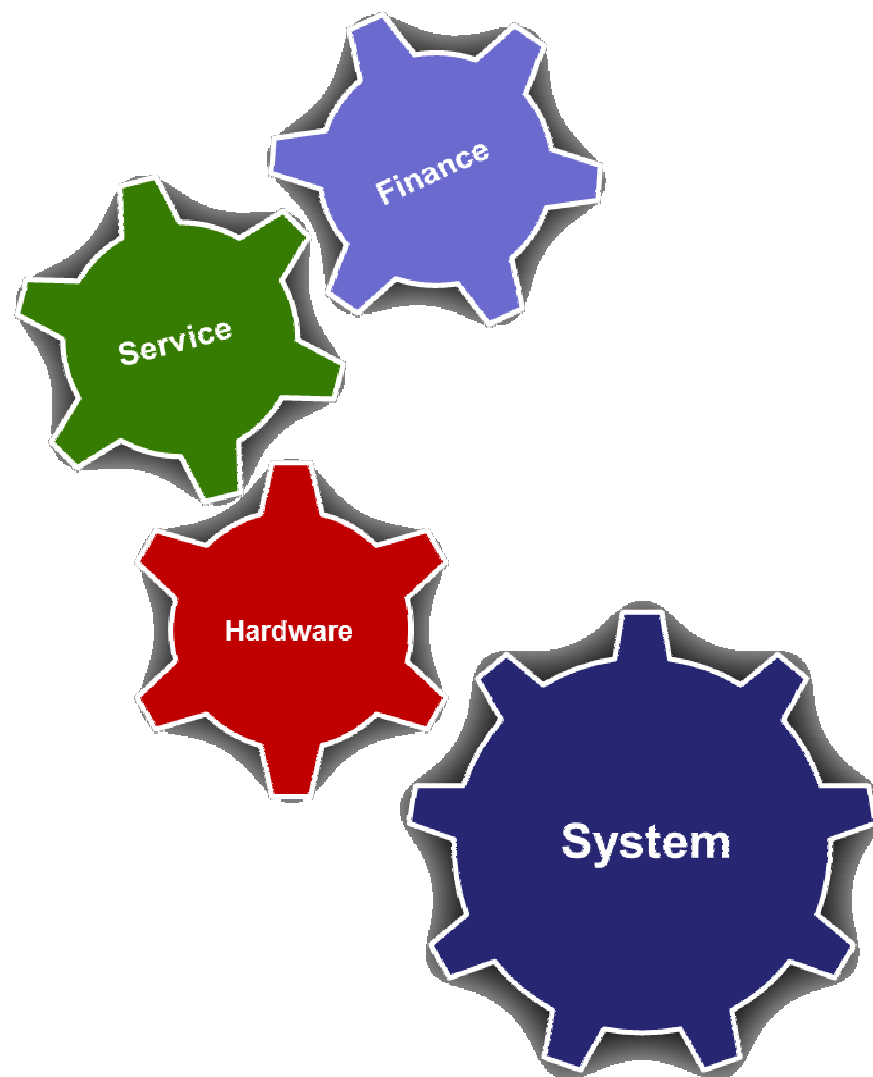
Podwyższenie/wzrost bezpieczeństwa obiegu dokumentów , zarządzanie globalne systemem

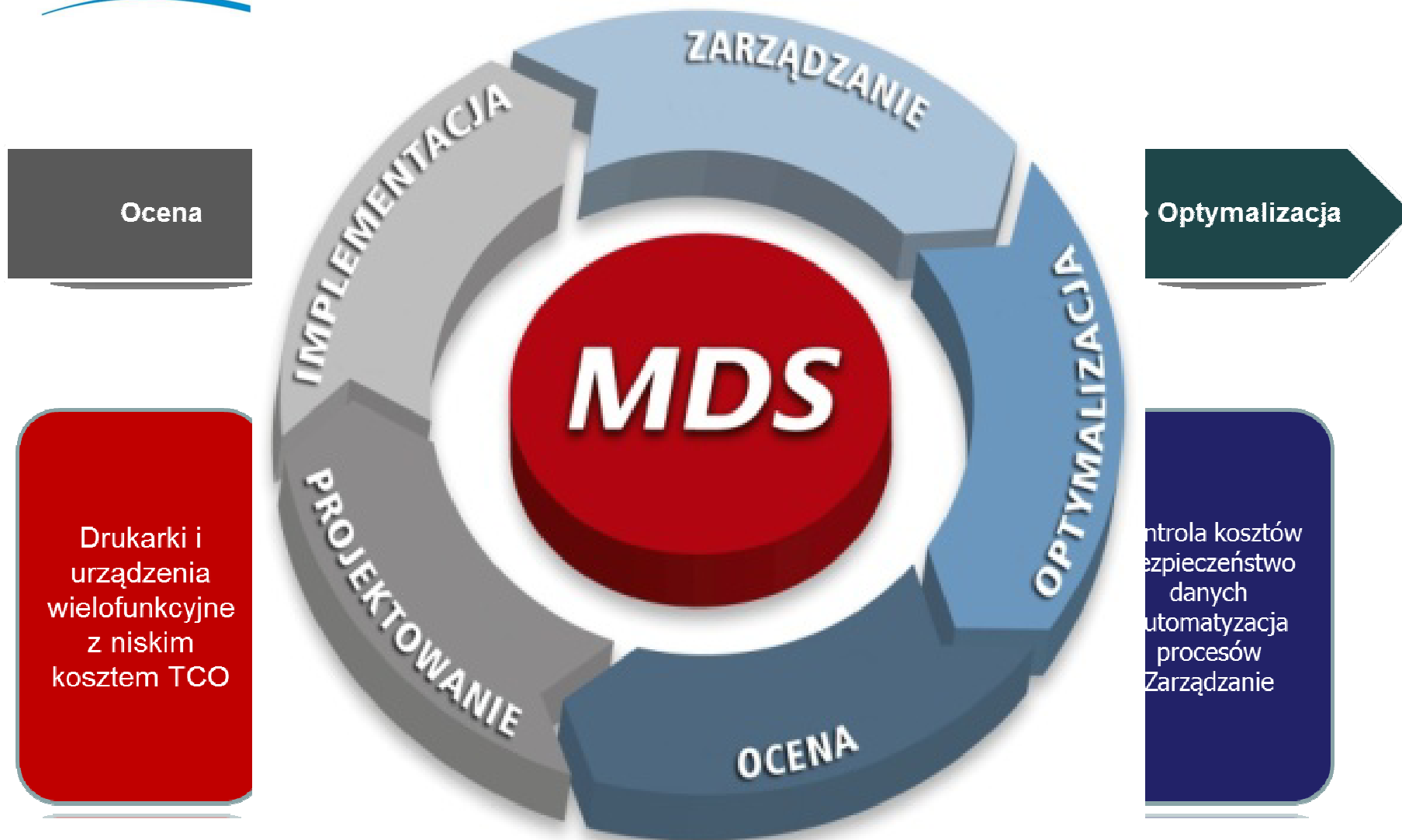
Zmniejszenie liczby urządzeń, ograniczenie zużycia energii elektrycznej

Wprowadzenie nowoczesnych technologii i funkcji w procesie produkcji dokumentów oraz systemów zarządzania

Kontrola kosztów z podziałem na pracownika lub projekt

Ograniczenie kosztów związanych z eksploatacją urządzeń wielofunkcyjnych i drukarek







Ocena

A red button with rounded corners and a slight shadow, containing the word "Ocena" in white text.

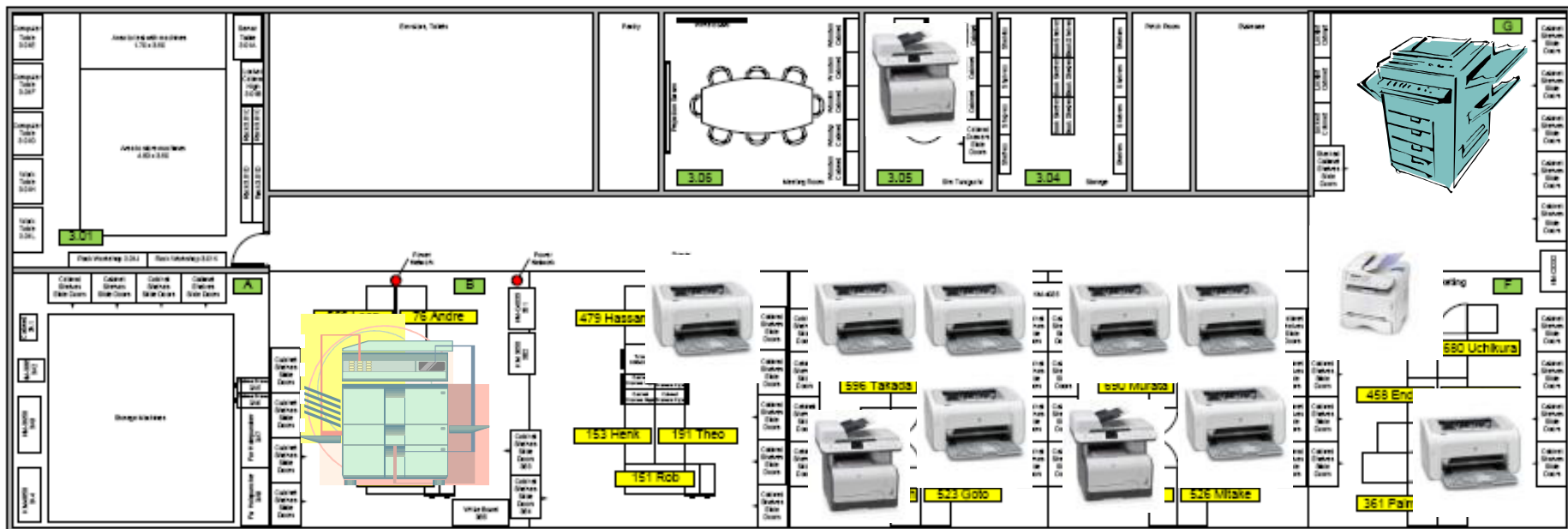
- **Inwentaryzacja floty**
- **Wywiad z użytkownikami**
- **Identyfikacja potrzeb**
- **Zdefiniowanie istniejącego systemu SPD**
- **Raport**

A teal-colored rounded rectangular button with the word "Projektowanie" written in white, centered on the button. Below the button is a faint, lighter teal shadow.

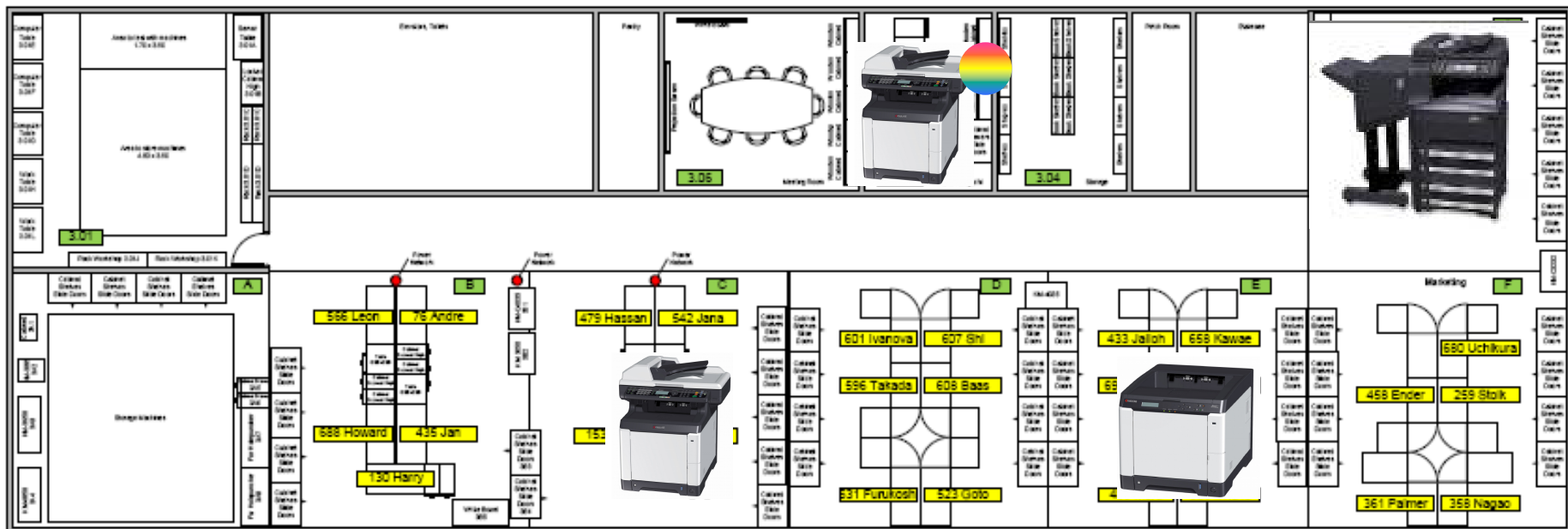
Projektowanie

- **Zaprojektowanie rozwiązania**
- **Infrastruktura sprzętowa**
- **Systemy**
- **Usługi**
- **Propozycje finansowania inwestycji**

Projektowanie



Projektowanie



A dark blue, rounded rectangular button with a subtle gradient and a shadow effect, containing the word "Implementacja" in white, bold, sans-serif font.

Implementacja

- **Raport techniczny**
- **Implementacja testowa**
- **Konsulting**
- **Implementacja produkcyjna**
- **Szkolenia**

Zarządzanie

- **Monitoring systemu**
- **Zarządzanie materiałowe**
- **Ocena wydajności**
- **Wsparcie dla użytkownika**
- **Utrzymanie floty**

A red, rounded rectangular button with a white border and a slight shadow, containing the word "Optymalizacja" in white, bold, sans-serif font.

Optymalizacja

- **Analiza danych**
- **Projektowanie floty**
- **Propozycje dalszej optymalizacji**
- **Przegląd i badanie satysfakcji**

Ocena

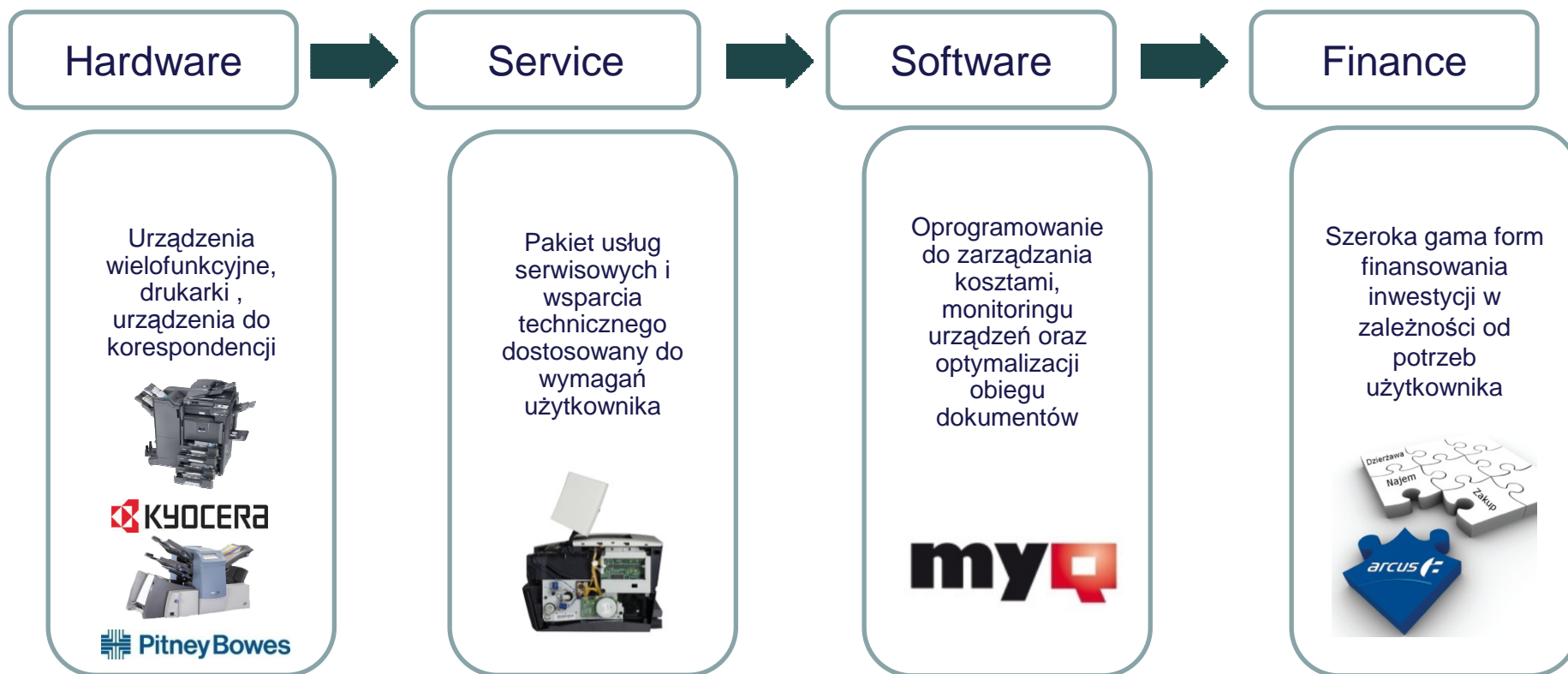
Projektowanie

Implementacja

Zarządzanie

Optymalizacja

Arcus Kyocera MDS – pakiet produktów do optymalizacji systemu produkcji dokumentów





Naburkowe Grupa robocza Department

Druk

FS-C8500DN FS-9130DN FS-9530DN
 FS-5150DN FS-5250DN FS-C5350DN FS-C5400DN
 FS-2020D/DN FS-3920DN FS-4020DN FS-6970DN
 FS-1120D FS-1320D FS-1370DN

Grupa robocza Department

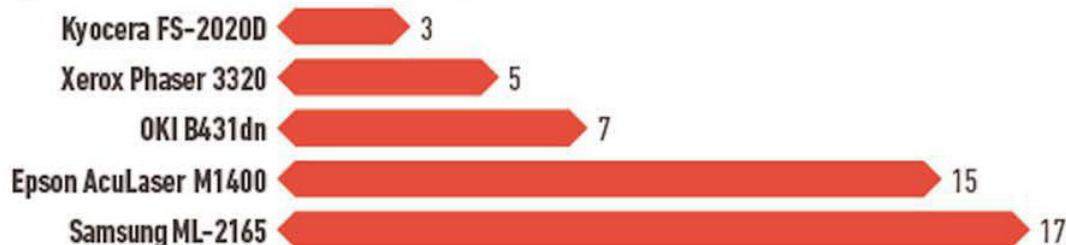
MFP

TASKalfa 6500i TASKalfa 8000i TASKalfa 6550ci TASKalfa 7550ci
 TASKalfa 3050ci TASKalfa 3550ci TASKalfa 4550ci TASKalfa 5550ci
 TASKalfa 250ci TASKalfa 300i TASKalfa 3500i TASKalfa 4500i TASKalfa 5500i
 TASKalfa 180/181/220/221 FS-3540/3640 MFP FS-C2526/2626 MFP FS-6025/6030 MFP FS-C8020/8025 MFP
 FS-3040/3140 MFP+ FS-C2026/2126 MFP+ FS-1035/1135 MFP FS-C1020 MFP

TOP 5 Najniższe koszty druku

Kupując niedrogą drukarkę przeznaczoną dla użytkowników domowych, pamiętajmy, że tego typu urządzenia mają na ogół wysokie koszty eksploatacji, a wydajność tonera startowego wynosi z azwyczaj kilkaset, a nie kilka tysięcy stron. Nie będzie to stanowić większego problemu, jeżeli drukujemy niewielką liczbę dokumentów. Wówczas będziemy musieli dokonać pierwszej wymiany materiałów eksploatacyjnych po kilku, jeśli nie kilkunastu miesiącach. Inaczej wygląda sytuacja, gdy drukarka laserowa będzie intensywnie wykorzystywana np. w pracy biurowej. Wtedy warto kupić droższy model, lecz z bardziej opłacalnymi materiałami eksploatacyjnymi w przeliczeniu na stronę. Często dostępny jest toner o podwyższonej wydajności, którego zakup będzie bardziej opłacalny. Dzięki stosunkowo niskiej cenie tonera o wydajności 12 000 str. koszt wydrukowania jednej strony w przypadku najlepszej pod tym względem Kyocery FS-2020D to jedynie 3 gr. Producent rozdzielił w tym modelu bęben i kasetę z tonerem, co ma skutkować nie tylko niższymi kosztami druku, lecz również obniżeniem awaryjności. A stosunkowo niedrogi bęben trzeba wymieniać dużo rzadziej niż kasetę z tonerem – tutaj po wydrukowaniu 300 000 str. Dla porównania dodajmy, że koszt wydrukowania jednej strony w tanim urządzeniu Samsung ML-2165 wynosi 17 gr.

◆ KOSZT WYDRUKU JEDNEJ STRONY [GR]



1. Kyocera FS-2020D

Koszt wydruku jednej strony wynosi w tym modelu zaledwie 3 gr.

MIEJSCE POWER: 3



2. Ricoh Aficio SP 4210N

Kaseta z tonerem pozwala wydrukować nabywcy aż 15 000 str.

MIEJSCE POWER: 4



3. Xerox Phaser 3320

Duża swoboda w wyborze tonerów: 5000 lub 11 000 stron.

MIEJSCE POWER: 6



4. Canon i-SENSYS LBP6750dn

Toner startowy dołączany do tej drukarki ma wydajność aż 6000 str.

MIEJSCE POWER: 9



5. OKI B431dn

Zwycięzca rankingu wypada nieźle, jeżeli chodzi o koszty druku.


MIEJSCE POWER: 1




KO

Kopertownice


Adresarki




**Kopertownica
DI642/OMR**




**Kopertownica
DI425/OMR**




**Kopertownica
DI380/OMR**




**Kopertownica
DI200**



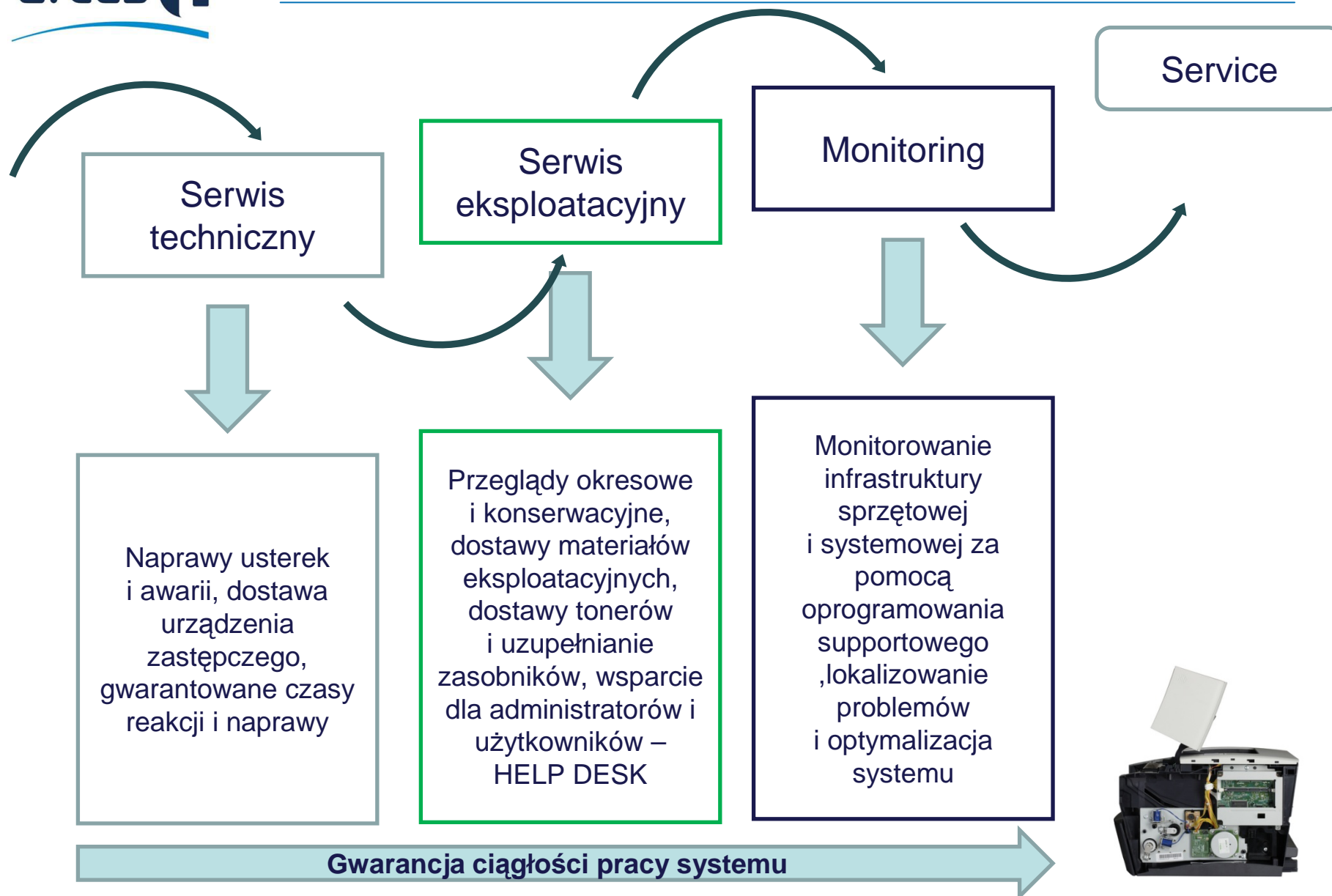
**Adresarka DA
70/75**



**Adresarka DA
50/55**



**Adresarka DA
300**



Software



System bezpieczeństwa i kontroli kosztów

Kontrola kosztów

Autoryzacja

Zarządzanie użytkownikami

Zarządzanie pracami

Monitoring systemu



nsi autostore™

System zarządzania obiegiem dokumentów

Przechwytywanie z różnych źródeł

OCR/SOCR

Barcode

Stemple

Dystrybucja do wielu aplikacji

Net Admin

System monitoringu infrastruktury

Monitoring urządzeń

Zdalna konfiguracja

Centralne zarządzanie

Informacja o statusie

Zdalna aktualizacja



System bezpieczeństwa i kontroli kosztów

Software



Software

Funkcje systemu

Wydruk
bezpośredni

Wydruk
bezpieczny

Wydruk podążający
Follow Me

Zarządzanie kopiowaniem
i skanowaniem

Zarządzanie
pracami

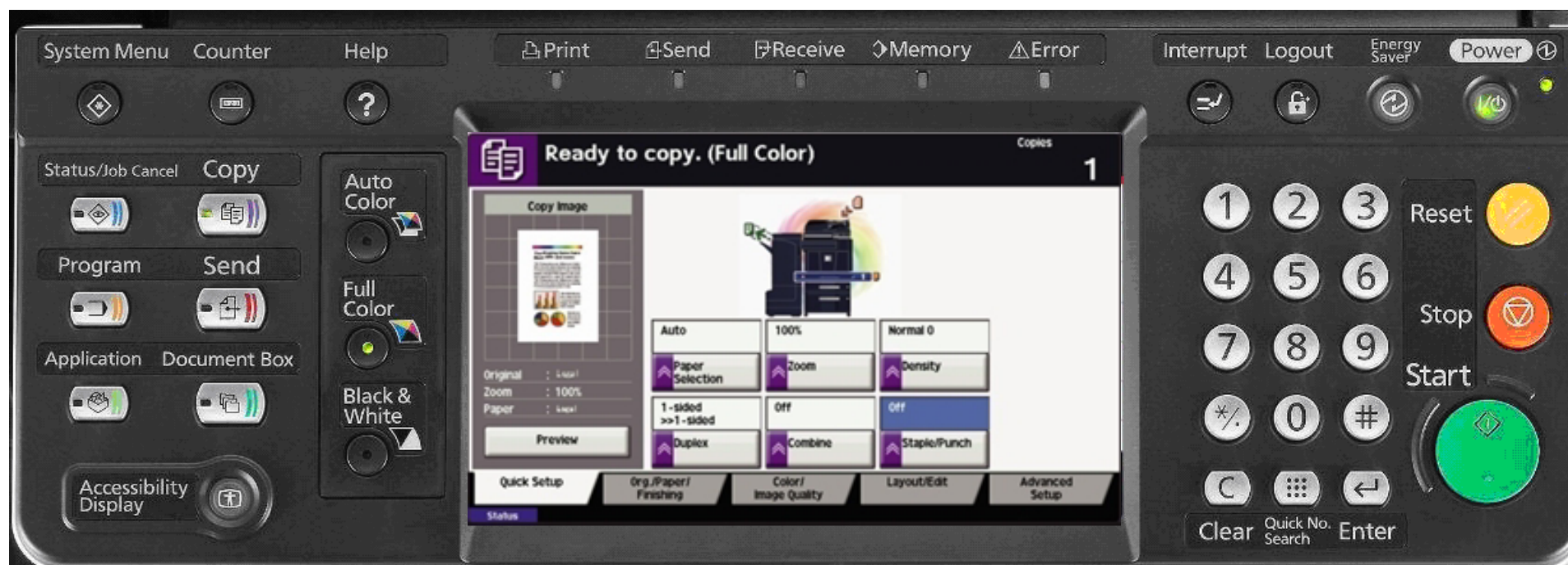
Zarządzanie
użytkownikami

Raporty

Kredyty,
Limity

Moduł
Serwisowy

- **Wysoki poziom integracji poprzez panel urządzenia**
- **A3 BW**
- **A4 BW**
- **A3 Kolor**
- **A4 Kolor**
- **Prosty w instalacji**
- **Intuicyjny w użyciu**
- **Profesjonalny wygląd**
- **Platforma obsługująca wiele języków**
- **Zintegrowany z czytnikami USB Kyocera**



Bezpieczeństwo danych , kontrola kosztów

Software



Software

Raporty , źródło wiedzy o kosztach

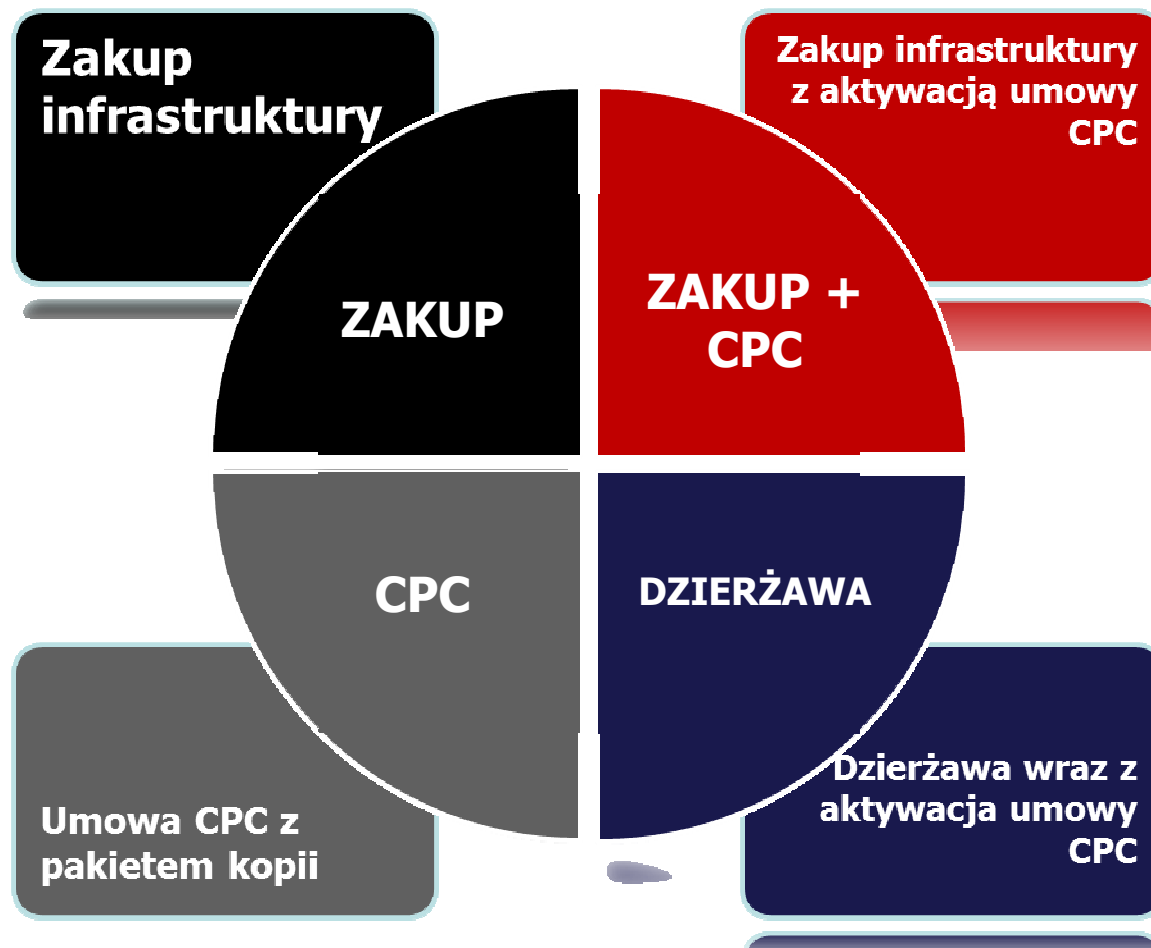
PDF

TXT XML

HTML

CSV

Finance

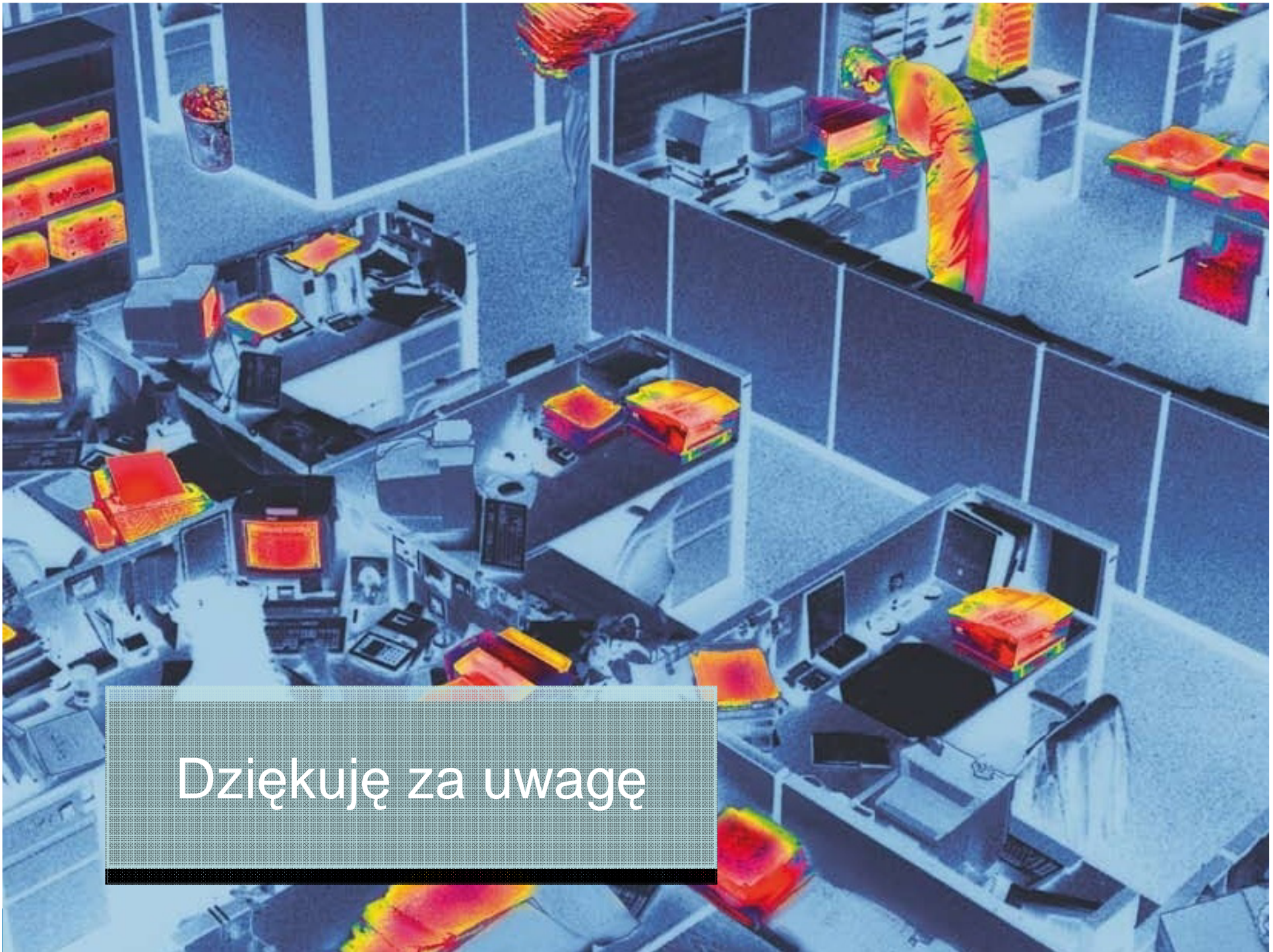


Finance

- Dostawy tonerów
- Przeglądy
- Konserwacje
- Dostawa części i materiałów
- Szkolenia
- Urządzenie zastępcze
- Monitoring
- Spersonalizowane czasy reakcji i naprawy
- Jeden punkt kontaktu
- Help Desk dla administratorów i użytkowników







Dziękuję za uwagę



- ❑ **Systemy Zunifikowanej Komunikacji**
 - **Microsoft Exchange**
 - **Microsoft Lync**
 - **Microsoft Office 365**
- ❑ **Rozbudowa Microsoft Lync o funkcjonalność Contact Center**
- ❑ **Wirtualizacja i chmury prywatne**
- ❑ **Dostawy i wdrożenia infrastruktury**
 - **Zunifikowana Komunikacja**
 - **Systemy wideokonferencyjne**
 - **Systemy Medyczne**
 - **Storage & Backup**
 - **Urządzenia sieciowe WAN i LAN**
 - **Zasilanie awaryjne**



Microsoft Partner

Gold Communications

Gold Server Platform

Silver OEM

Silver Midmarket Solution Provider



**PARTNER
DIRECT**

2012 **GOLD**



Specialist

Autoryzacja HP w roku 2012
Potwierdzenie statusu

ORACLE®

Gold Partner



VMware Enterprise Partner

Dziękuję za uwagę